
血液事業 年度報

(令和4年度)



血液事業本部

目次

1	献血状況	
(1)	献血申込者数・献血者数	1
(2)	献血方法別献血申込者数	2
(3)	献血方法別献血ができなかった人数	3
(4)	献血方法別献血者数	4
(5)	受入施設別献血者数	5
(6)	年代別・男女別献血者数	6
	年代別・男女別献血者数(年代合計・年代別構成比)	8
(7)	年代別・男女別初回献血者数・初回献血者率	9
(8)	職業別・男女別献血者数	11
(9)	献血ができなかった人数	12
(10)	献血量(推計値)	13
(11)	受入施設別献血量(推計値)	14
(12)	検査不合格数	15
2	製造状況	
(1)	全血製剤・赤血球製剤の製造本数(実本数)	16
(2)	照射全血製剤・照射赤血球製剤の製造本数(実本数)	17
(3)	血漿製剤の製造本数(実本数)	18
(4)	血小板製剤の製造本数(実本数)	19
(5)	HLA血小板製剤の製造本数(実本数)	20
(6)	照射血小板製剤の製造本数(実本数)	21
3	供給状況	
(1)	血液製剤の純供給本数(換算本数・実本数)	22
(2)	全血製剤・赤血球製剤の純供給本数(実本数)	23
(3)	照射全血製剤・照射赤血球製剤の純供給本数(実本数)	24
(4)	赤血球製剤製品別純供給本数(実本数)	25
(5)	血漿製剤の純供給本数(実本数)	26
(6)	血小板製剤の純供給本数(実本数)	27
(7)	HLA血小板製剤の純供給本数(実本数)	29
(8)	照射血小板製剤の純供給本数(実本数)	30
(9)	照射洗浄血小板製剤の純供給本数(実本数)	32
(10)	製剤別他ブロックセンターとの払出・受入本数(換算本数)	33
(11)	全血製剤・赤血球製剤の期限切等本数(実本数)	34
(12)	血漿製剤の期限切等本数(実本数)	35
(13)	血小板製剤の期限切等本数(実本数)	36
4	施設と車両状況	37
5	グラフ	
(1)	都道府県別 献血者数	38
(2)	都道府県別 献血量(推計値)	39
(3)	都道府県別 血液製剤供給本数(換算本数)	40

1 献血状況

(1) 献血申込者数・献血者数

令和4年4月～令和5年3月累計

ブロック名	都道府県	項目	献血申込者数		献血者数			献血ができなかった人数		
			人	前年比	人	前年比	申込比	人	前年比	申込比
北海道	北海道		279,873	97.8	255,029	98.3	91.1	24,844	92.5	8.9
	小計		279,873	97.8	255,029	98.3	91.1	24,844	92.5	8.9
東北	青森		51,823	97.7	47,127	98.9	90.9	4,696	87.4	9.1
	岩手		48,065	96.0	43,104	96.9	89.7	4,961	89.2	10.3
	宮城		103,065	98.9	91,860	98.2	89.1	11,205	105.1	10.9
	秋田		42,175	95.6	38,401	95.7	91.1	3,774	94.5	8.9
	山形		44,835	99.7	42,072	100.2	93.8	2,763	93.3	6.2
	福島		82,260	99.6	75,823	99.4	92.2	6,437	101.2	7.8
	小計		372,223	98.2	338,387	98.3	90.9	33,836	96.9	9.1
関東甲信越	茨城		113,079	99.1	104,296	98.8	92.2	8,783	103.2	7.8
	栃木		100,602	96.6	93,925	96.9	93.4	6,677	92.9	6.6
	群馬		98,778	97.7	90,760	97.4	91.9	8,018	101.6	8.1
	埼玉		267,906	98.0	239,357	99.3	89.3	28,549	87.8	10.7
	千葉		255,815	99.7	232,260	100.8	90.8	23,555	90.5	9.2
	東京		640,100	99.0	565,405	99.5	88.3	74,695	95.7	11.7
	神奈川		365,216	100.4	329,814	101.4	90.3	35,402	91.7	9.7
	新潟		100,381	97.1	91,995	98.0	91.6	8,386	88.7	8.4
	山梨		39,153	95.0	36,710	95.7	93.8	2,443	86.2	6.2
	長野		80,906	95.3	74,535	95.3	92.1	6,371	95.7	7.9
小計		2,061,936	98.7	1,859,057	99.3	90.2	202,879	93.2	9.8	
東海北陸	富山		39,494	95.5	36,231	96.9	91.7	3,263	82.9	8.3
	石川		48,924	99.2	44,620	100.1	91.2	4,304	90.7	8.8
	福井		31,164	96.8	28,484	97.0	91.4	2,680	94.6	8.6
	岐阜		73,469	96.1	66,656	96.5	90.7	6,813	92.4	9.3
	静岡		141,048	96.4	131,274	97.6	93.1	9,774	82.9	6.9
	愛知		330,223	101.5	298,290	101.9	90.3	31,933	97.7	9.7
	三重		69,816	98.5	64,373	98.8	92.2	5,443	94.3	7.8
小計		734,138	99.0	669,928	99.6	91.3	64,210	92.9	8.7	
近畿	滋賀		60,656	104.6	53,164	103.5	87.6	7,492	113.2	12.4
	京都		125,722	99.2	113,410	100.2	90.2	12,312	91.4	9.8
	大阪		436,145	97.5	386,871	97.4	88.7	49,274	97.7	11.3
	兵庫		238,690	99.3	214,880	99.2	90.0	23,810	99.8	10.0
	奈良		53,964	100.2	49,227	100.5	91.2	4,737	96.9	8.8
	和歌山		46,129	96.7	42,401	97.4	91.9	3,728	88.7	8.1
小計		961,306	98.7	859,953	98.8	89.5	101,353	97.9	10.5	
中四国	鳥取		25,381	104.8	22,926	104.7	90.3	2,455	106.2	9.7
	島根		23,491	97.5	21,411	96.1	91.1	2,080	114.7	8.9
	岡山		90,291	99.7	79,251	99.7	87.8	11,040	100.1	12.2
	広島		132,261	97.0	117,795	96.9	89.1	14,466	97.8	10.9
	山口		57,419	99.8	51,415	99.2	89.5	6,004	105.5	10.5
	徳島		31,388	95.4	27,726	97.1	88.3	3,662	84.2	11.7
	香川		41,707	99.2	37,656	99.6	90.3	4,051	95.1	9.7
	愛媛		58,748	100.3	53,641	101.6	91.3	5,107	88.6	8.7
	高知		31,242	101.8	28,897	101.0	92.5	2,345	112.8	7.5
小計		491,928	99.0	440,718	99.1	89.6	51,210	98.3	10.4	
九州	福岡		239,220	101.2	217,493	101.5	90.9	21,727	98.2	9.1
	佐賀		37,332	97.8	33,786	96.5	90.5	3,546	112.8	9.5
	長崎		59,636	99.3	54,373	99.4	91.2	5,263	98.4	8.8
	熊本		80,060	98.0	72,749	96.9	90.9	7,311	109.6	9.1
	大分		51,302	96.5	46,659	96.3	90.9	4,643	98.5	9.1
	宮崎		46,159	97.5	42,258	97.5	91.5	3,901	97.2	8.5
	鹿児島		70,438	99.2	63,981	99.1	90.8	6,457	100.9	9.2
	沖縄		61,449	100.4	54,370	99.2	88.5	7,079	110.0	11.5
小計		645,596	99.5	585,669	99.2	90.7	59,927	101.8	9.3	
全国合計			5,547,000	98.8	5,008,741	99.1	90.3	538,259	95.6	9.7

1)「申込比」は献血者数(人)/献血申込者数(人)。

(2) 献血方法別献血申込者数

令和4年4月～令和5年3月累計

ブロック名 都道府県	項目	合計		200mL		400mL		成分		男性		女性	
		人	%	人	%	人	%	人	%	人	%	人	%
			前年比		前年比		前年比		前年比		前年比		前年比
北海道	北海道	279,873	97.8	12,108	99.3	209,245	97.6	58,520	98.2	186,898	97.9	92,975	97.6
	小計	279,873	97.8	12,108	99.3	209,245	97.6	58,520	98.2	186,898	97.9	92,975	97.6
東北	青森	51,823	97.7	1,670	92.9	35,658	99.1	14,495	95.0	34,001	98.8	17,822	95.7
	岩手	48,065	96.0	1,628	90.9	33,134	97.7	13,303	92.9	32,593	95.5	15,472	97.2
	宮城	103,065	98.9	2,861	92.1	67,825	101.5	32,379	94.5	69,521	99.3	33,544	98.1
	秋田	42,175	95.6	963	89.1	26,503	96.3	14,709	94.8	28,816	97.9	13,359	90.9
	山形	44,835	99.7	1,136	98.4	29,763	99.8	13,936	99.5	29,844	98.7	14,991	101.7
	福島	82,260	99.6	2,016	98.4	55,762	100.0	24,482	98.8	59,362	98.2	22,898	103.4
	小計	372,223	98.2	10,274	93.6	248,645	99.5	113,304	95.9	254,137	98.2	118,086	98.2
関東甲信越	茨城	113,079	99.1	4,314	119.4	77,335	100.7	31,430	93.3	76,037	99.3	37,042	98.7
	栃木	100,602	96.6	7,648	85.4	61,693	98.9	31,261	95.3	67,156	97.8	33,446	94.2
	群馬	98,778	97.7	4,219	98.4	61,437	99.6	33,122	94.2	65,616	97.2	33,162	98.8
	埼玉	267,906	98.0	14,747	94.6	182,316	99.2	70,843	95.6	178,107	99.4	89,799	95.3
	千葉	255,815	99.7	7,697	103.6	169,002	99.6	79,116	99.7	167,604	101.7	88,211	96.1
	東京	640,100	99.0	22,410	106.0	400,579	100.7	217,111	95.5	394,963	100.3	245,137	97.2
	神奈川	365,216	100.4	12,970	102.7	226,978	99.1	125,268	102.5	244,968	101.4	120,248	98.3
	新潟	100,381	97.1	2,318	91.0	61,587	100.6	36,476	92.2	68,117	97.8	32,264	95.9
	山梨	39,153	95.0	879	65.5	24,799	98.0	13,475	92.7	26,492	97.4	12,661	90.5
	長野	80,906	95.3	972	79.1	52,437	99.8	27,497	88.4	55,524	96.8	25,382	92.2
	小計	2,061,936	98.7	78,174	99.3	1,318,163	99.8	665,599	96.5	1,344,584	99.9	717,352	96.6
東海北陸	富山	39,494	95.5	1,309	84.4	27,517	99.8	10,668	87.3	28,077	95.8	11,417	94.9
	石川	48,924	99.2	1,758	100.7	29,837	99.1	17,329	99.2	34,213	98.6	14,711	100.7
	福井	31,164	96.8	975	97.7	21,999	99.3	8,190	90.6	21,449	96.3	9,715	98.0
	岐阜	73,469	96.1	2,929	99.2	49,959	98.3	20,581	90.8	50,718	97.0	22,751	94.3
	静岡	141,048	96.4	5,962	111.1	94,264	98.8	40,822	89.6	100,963	96.7	40,085	95.6
	愛知	330,223	101.5	9,711	107.9	192,972	101.1	127,540	101.6	221,774	101.3	108,449	101.8
	三重	69,816	98.5	916	101.1	40,713	100.3	28,187	95.9	51,752	99.3	18,064	96.2
	小計	734,138	99.0	23,560	104.6	457,261	99.9	253,317	96.8	508,946	99.0	225,192	98.8
近畿	滋賀	60,656	104.6	1,918	101.7	47,614	108.3	11,124	91.8	42,718	104.5	17,938	104.8
	京都	125,722	99.2	1,436	109.7	85,874	100.6	38,412	96.1	84,617	99.4	41,105	98.8
	大阪	436,145	97.5	11,064	92.6	287,203	99.1	137,878	94.7	271,761	98.9	164,384	95.2
	兵庫	238,690	99.3	6,763	98.3	165,020	101.4	66,907	94.4	158,980	100.1	79,710	97.6
	奈良	53,964	100.2	1,878	110.6	36,864	102.3	15,222	94.5	35,720	99.7	18,244	101.2
	和歌山	46,129	96.7	1,689	97.6	34,272	99.2	10,168	88.9	30,015	97.1	16,114	95.9
	小計	961,306	98.7	24,748	97.2	656,847	100.7	279,711	94.4	623,811	99.6	337,495	97.0
中国	鳥取	25,381	104.8	49	59.0	17,722	107.0	7,610	100.6	19,088	105.1	6,293	104.1
	島根	23,491	97.5	81	77.9	15,245	99.6	8,165	94.1	17,303	97.0	6,188	98.9
	岡山	90,291	99.7	1,043	79.9	62,065	100.0	27,183	100.0	62,418	98.9	27,873	101.6
	広島	132,261	97.0	1,767	82.5	83,574	98.4	46,920	95.1	94,343	97.5	37,918	95.8
	山口	57,419	99.8	615	76.9	46,770	101.4	10,034	94.7	43,272	100.2	14,147	98.6
	徳島	31,388	95.4	139	101.5	22,164	95.4	9,085	95.1	22,740	96.4	8,648	92.7
	香川	41,707	99.2	121	89.6	31,027	100.4	10,559	95.8	30,726	99.3	10,981	98.8
	愛媛	58,748	100.3	154	62.6	39,494	98.1	19,100	105.7	40,425	101.4	18,323	98.0
	高知	31,242	101.8	330	66.1	21,429	103.6	9,483	99.6	20,385	100.5	10,857	104.1
	小計	491,928	99.0	4,299	78.8	339,490	99.8	148,139	97.8	350,700	99.1	141,228	98.6
九州	福岡	239,220	101.2	860	264.6	169,862	102.1	68,498	98.5	161,322	101.3	77,898	101.2
	佐賀	37,332	97.8	659	74.8	21,476	102.0	15,197	93.6	25,029	97.4	12,303	98.7
	長崎	59,636	99.3	1,298	90.8	41,752	100.2	16,586	97.8	43,155	98.8	16,481	100.8
	熊本	80,060	98.0	1,125	70.5	56,748	98.7	22,187	98.1	57,461	98.0	22,599	97.9
	大分	51,302	96.5	433	105.9	38,303	97.0	12,566	94.6	37,414	96.8	13,888	95.8
	宮崎	46,159	97.5	171	109.6	32,422	97.9	13,566	96.3	32,445	96.6	13,714	99.8
	鹿児島	70,438	99.2	360	121.6	51,982	101.1	18,096	93.9	50,929	98.2	19,509	102.0
	沖縄	61,449	100.4	550	105.4	44,290	103.0	16,609	93.9	45,391	99.3	16,058	103.4
	小計	645,596	99.5	5,456	97.2	456,835	100.7	183,305	96.6	453,146	99.1	192,450	100.4
	全国合計	5,547,000	98.8	158,619	98.5	3,686,486	99.9	1,701,895	96.3	3,722,222	99.3	1,824,778	97.7

(3) 献血方法別献血ができなかった人数

令和4年4月～令和5年3月累計

プロジェクト名	項目 都道府県	合計		200mL		400mL		成分		男性		女性	
		人	申 込 比	人	申 込 比	人	申 込 比	人	申 込 比	人	申 込 比	人	申 込 比
北海道	北海道	24,844	8.9	2,449	20.2	19,499	9.3	2,896	4.9	9,864	5.3	14,980	16.1
	小計	24,844	8.9	2,449	20.2	19,499	9.3	2,896	4.9	9,864	5.3	14,980	16.1
東北	青森	4,696	9.1	358	21.4	3,557	10.0	781	5.4	1,883	5.5	2,813	15.8
	岩手	4,961	10.3	361	22.2	3,816	11.5	784	5.9	1,888	5.8	3,073	19.9
	宮城	11,205	10.9	827	28.9	8,009	11.8	2,369	7.3	4,188	6.0	7,017	20.9
	秋田	3,774	8.9	218	22.6	2,412	9.1	1,144	7.8	1,283	4.5	2,491	18.6
	山形	2,763	6.2	151	13.3	1,984	6.7	628	4.5	1,009	3.4	1,754	11.7
	福島	6,437	7.8	381	18.9	5,021	9.0	1,035	4.2	2,703	4.6	3,734	16.3
小計	33,836	9.1	2,296	22.3	24,799	10.0	6,741	5.9	12,954	5.1	20,882	17.7	
関東甲信越	茨城	8,783	7.8	613	14.2	6,273	8.1	1,897	6.0	3,350	4.4	5,433	14.7
	栃木	6,677	6.6	924	12.1	4,031	6.5	1,722	5.5	2,235	3.3	4,442	13.3
	群馬	8,018	8.1	576	13.7	4,818	7.8	2,624	7.9	2,688	4.1	5,330	16.1
	埼玉	28,549	10.7	3,694	25.0	19,642	10.8	5,213	7.4	9,810	5.5	18,739	20.9
	千葉	23,555	9.2	1,723	22.4	16,586	9.8	5,246	6.6	9,256	5.5	14,299	16.2
	東京	74,695	11.7	5,209	23.2	48,459	12.1	21,027	9.7	23,718	6.0	50,977	20.8
	神奈川	35,402	9.7	2,717	20.9	22,849	10.1	9,836	7.9	13,010	5.3	22,392	18.6
	新潟	8,386	8.4	533	23.0	5,474	8.9	2,379	6.5	2,862	4.2	5,524	17.1
	山梨	2,443	6.2	133	15.1	1,535	6.2	775	5.8	852	3.2	1,591	12.6
	長野	6,371	7.9	212	21.8	4,229	8.1	1,930	7.0	2,382	4.3	3,989	15.7
小計	202,879	9.8	16,334	20.9	133,896	10.2	52,649	7.9	70,163	5.2	132,716	18.5	
東海北陸	富山	3,263	8.3	232	17.7	2,482	9.0	549	5.1	1,277	4.5	1,986	17.4
	石川	4,304	8.8	349	19.9	3,121	10.5	834	4.8	1,835	5.4	2,469	16.8
	福井	2,680	8.6	207	21.2	2,165	9.8	308	3.8	1,008	4.7	1,672	17.2
	岐阜	6,813	9.3	678	23.1	4,925	9.9	1,210	5.9	2,675	5.3	4,138	18.2
	静岡	9,774	6.9	1,047	17.6	6,871	7.3	1,856	4.5	4,005	4.0	5,769	14.4
	愛知	31,933	9.7	2,391	24.6	21,528	11.2	8,014	6.3	12,771	5.8	19,162	17.7
	三重	5,443	7.8	237	25.9	3,742	9.2	1,464	5.2	2,209	4.3	3,234	17.9
小計	64,210	8.7	5,141	21.8	44,834	9.8	14,235	5.6	25,780	5.1	38,430	17.1	
近畿	滋賀	7,492	12.4	562	29.3	6,349	13.3	581	5.2	2,910	6.8	4,582	25.5
	京都	12,312	9.8	297	20.7	9,567	11.1	2,448	6.4	4,981	5.9	7,331	17.8
	大阪	49,274	11.3	2,442	22.1	35,437	12.3	11,395	8.3	20,029	7.4	29,245	17.8
	兵庫	23,810	10.0	1,359	20.1	17,860	10.8	4,591	6.9	9,897	6.2	13,913	17.5
	奈良	4,737	8.8	398	21.2	3,600	9.8	739	4.9	1,920	5.4	2,817	15.4
	和歌山	3,728	8.1	230	13.6	2,975	8.7	523	5.1	1,492	5.0	2,236	13.9
小計	101,353	10.5	5,288	21.4	75,788	11.5	20,277	7.2	41,229	6.6	60,124	17.8	
中国	鳥取	2,455	9.7	14	28.6	2,151	12.1	290	3.8	1,123	5.9	1,332	21.2
	島根	2,080	8.9	16	19.8	1,448	9.5	616	7.5	925	5.3	1,155	18.7
	岡山	11,040	12.2	345	33.1	8,199	13.2	2,496	9.2	4,772	7.6	6,268	22.5
	広島	14,466	10.9	649	36.7	9,690	11.6	4,127	8.8	6,198	6.6	8,268	21.8
	山口	6,004	10.5	227	36.9	5,184	11.1	593	5.9	2,803	6.5	3,201	22.6
	徳島	3,662	11.7	47	33.8	2,845	12.8	770	8.5	1,518	6.7	2,144	24.8
	香川	4,051	9.7	26	21.5	3,484	11.2	541	5.1	1,935	6.3	2,116	19.3
	愛媛	5,107	8.7	56	36.4	3,647	9.2	1,404	7.4	1,836	4.5	3,271	17.9
	高知	2,345	7.5	50	15.2	1,778	8.3	517	5.5	915	4.5	1,430	13.2
	小計	51,210	10.4	1,430	33.3	38,426	11.3	11,354	7.7	22,025	6.3	29,185	20.7
九州	福岡	21,727	9.1	292	34.0	17,332	10.2	4,103	6.0	8,544	5.3	13,183	16.9
	佐賀	3,546	9.5	163	24.7	2,493	11.6	890	5.9	1,378	5.5	2,168	17.6
	長崎	5,263	8.8	425	32.7	4,234	10.1	604	3.6	2,171	5.0	3,092	18.8
	熊本	7,311	9.1	274	24.4	6,031	10.6	1,006	4.5	2,761	4.8	4,550	20.1
	大分	4,643	9.1	125	28.9	4,000	10.4	518	4.1	1,946	5.2	2,697	19.4
	宮崎	3,901	8.5	42	24.6	3,234	10.0	625	4.6	1,615	5.0	2,286	16.7
	鹿児島	6,457	9.2	118	32.8	5,197	10.0	1,142	6.3	2,394	4.7	4,063	20.8
	沖縄	7,079	11.5	257	46.7	6,022	13.6	800	4.8	3,023	6.7	4,056	25.3
小計	59,927	9.3	1,696	31.1	48,543	10.6	9,688	5.3	23,832	5.3	36,095	18.8	
全国合計	538,259	9.7	34,634	21.8	385,785	10.5	117,840	6.9	205,847	5.5	332,412	18.2	

1)「申込比」は献血ができなかった人数(人)/献血申込者数(人)。

(4) 献血方法別献血者数

令和4年4月～令和5年3月累計

ブロック名	項目 都道府県	全血献血								成分献血					
		合計		200mL献血者		400mL献血者		4 献 血 率 m L	合計		血漿成分献血者		血小板成分献血者		
				男性	女性	男性	女性				男性	女性	男性	女性	
人	%	人	人	人	人	%	人	%	人	人	人	人			
北海道	北海道	199,405	98.4	1,343	8,316	136,762	52,984	95.2	55,624	98.1	11,870	9,885	27,059	6,810	
	小計	199,405	98.4	1,343	8,316	136,762	52,984	95.2	55,624	98.1	11,870	9,885	27,059	6,810	
東北	青森	33,413	100.5	207	1,105	22,314	9,787	96.1	13,714	95.1	6,919	3,597	2,678	520	
	岩手	30,585	98.4	158	1,109	21,311	8,007	95.9	12,519	93.3	5,429	2,862	3,807	421	
	宮城	61,850	100.7	527	1,507	44,043	15,773	96.7	30,010	93.3	11,213	7,437	9,550	1,810	
	秋田	24,836	96.7	107	638	17,347	6,744	97.0	13,565	93.9	5,811	3,261	4,268	225	
	山形	28,764	100.6	93	892	19,887	7,892	96.6	13,308	99.3	4,925	3,794	3,930	659	
	福島	52,376	99.9	452	1,183	37,619	13,122	96.9	23,447	98.5	10,218	3,817	8,370	1,042	
	小計	231,824	99.7	1,544	6,434	162,521	61,325	96.6	106,563	95.4	44,515	24,768	32,603	4,677	
関東甲信越	茨城	74,763	101.4	988	2,713	52,210	18,852	95.0	29,533	92.6	14,269	9,178	5,220	866	
	栃木	64,386	97.8	1,184	5,540	42,817	14,845	89.6	29,539	94.8	13,008	8,145	7,912	474	
	群馬	60,262	99.4	521	3,122	41,315	15,304	94.0	30,498	93.6	11,821	7,165	9,271	2,241	
	埼玉	173,727	101.1	1,671	9,382	118,397	44,277	93.6	65,630	94.9	25,744	15,019	22,485	2,382	
	千葉	158,390	101.2	1,033	4,941	110,241	42,175	96.2	73,870	99.9	25,949	23,453	21,125	3,343	
	東京	369,321	101.8	1,950	15,251	245,300	106,820	95.3	196,084	95.4	64,313	55,886	59,682	16,203	
	神奈川	214,382	100.9	1,323	8,930	151,211	52,918	95.2	115,432	102.3	49,207	31,686	30,217	4,322	
	新潟	57,898	101.9	266	1,519	41,657	14,456	96.9	34,097	92.1	16,680	9,668	6,652	1,097	
	山梨	24,010	97.2	117	629	17,261	6,003	96.9	12,700	92.9	8,262	4,438			
	長野	48,968	99.8	176	584	35,955	12,253	98.4	25,567	87.7	12,901	7,737	4,110	819	
小計	1,246,107	101.0	9,229	52,611	856,364	327,903	95.0	612,950	96.2	242,154	172,375	166,674	31,747		
東海北陸	富山	26,112	101.3	154	923	18,951	6,084	95.9	10,119	87.1	4,652	2,384	3,043	40	
	石川	28,125	100.3	189	1,220	20,371	6,345	95.0	16,495	99.8	6,235	3,870	5,583	807	
	福井	20,602	99.7	128	640	14,482	5,352	96.3	7,882	90.8	5,831	2,051			
	岐阜	47,285	99.1	395	1,856	33,767	11,267	95.2	19,371	90.8	6,679	4,836	7,202	654	
	静岡	92,308	101.6	817	4,098	67,343	20,050	94.7	38,966	89.2	21,055	9,495	7,743	673	
	愛知	178,764	102.0	1,479	5,841	131,280	40,164	95.9	119,526	101.7	45,467	37,607	30,777	5,675	
三重	37,650	101.4	176	503	29,500	7,471	98.2	26,723	95.4	12,200	6,255	7,667	601		
小計	430,846	101.3	3,338	15,081	315,694	96,733	95.7	239,082	96.7	102,119	66,498	62,015	8,450		
近畿	滋賀	42,621	106.9	256	1,100	32,124	9,141	96.8	10,543	91.7	3,209	2,527	4,219	588	
	京都	77,446	101.6	152	987	55,283	21,024	98.5	35,964	97.2	10,688	9,515	13,513	2,248	
	大阪	260,388	98.7	868	7,754	175,298	76,468	96.7	126,483	94.9	36,864	42,823	38,702	8,094	
	兵庫	152,564	101.4	641	4,763	106,708	40,452	96.5	62,316	94.3	20,513	17,736	21,221	2,846	
	奈良	34,744	103.2	216	1,264	24,191	9,073	95.7	14,483	94.6	4,157	4,264	5,236	826	
和歌山	32,756	100.0	246	1,213	21,974	9,323	95.5	9,645	89.6	2,043	3,296	4,260	46		
小計	600,519	100.6	2,379	17,081	415,578	165,481	96.8	259,434	94.7	77,474	80,161	87,151	14,648		
中四国	鳥取	15,606	106.5	11	24	11,687	3,884	99.8	7,320	101.0	3,945	924	2,322	129	
	島根	13,862	98.6	6	59	10,399	3,398	99.5	7,549	91.7	3,788	1,566	2,185	10	
	岡山	54,564	99.2	141	557	39,581	14,285	98.7	24,687	100.7	10,246	6,556	7,678	207	
	広島	75,002	98.2	192	926	53,673	20,211	98.5	42,793	94.6	19,234	5,794	15,046	2,719	
	山口	41,974	100.1	50	338	33,109	8,477	99.1	9,441	95.1	4,110	1,906	3,200	225	
	徳島	19,411	97.7	24	68	14,743	4,576	99.5	8,315	95.6	4,566	1,780	1,889	80	
	香川	27,638	101.3	32	63	20,446	7,097	99.7	10,018	95.2	5,703	1,699	2,610	6	
	愛媛	35,945	99.1	18	80	27,104	8,743	99.7	17,696	107.1	6,774	5,813	4,693	416	
	高知	19,931	101.8	26	254	13,342	6,309	98.6	8,966	99.1	3,955	2,660	2,147	204	
	小計	303,933	99.7	500	2,369	224,084	76,980	99.1	136,785	97.8	62,321	28,698	41,770	3,996	
九州	福岡	153,098	103.1	95	473	107,169	45,361	99.6	64,395	98.1	25,613	16,087	19,901	2,794	
	佐賀	19,479	99.3	73	423	14,173	4,810	97.5	14,307	92.8	6,002	4,531	3,403	371	
	長崎	38,391	100.1	85	788	28,636	8,882	97.7	15,982	97.9	7,085	3,083	5,178	636	
	熊本	51,568	96.8	87	764	37,687	13,030	98.3	21,181	97.2	11,465	3,606	5,461	649	
	大分	34,611	96.7	42	266	26,568	7,735	99.1	12,048	95.2	5,623	2,754	3,235	436	
	宮崎	29,317	98.3	31	98	21,451	7,737	99.6	12,941	95.8	5,501	3,167	3,847	426	
	鹿児島	47,027	101.0	41	201	34,927	11,858	99.5	16,954	94.1	7,923	3,303	5,644	84	
沖縄	38,561	101.6	31	262	29,828	8,440	99.2	15,809	94.0	7,766	2,875	4,743	425		
小計	412,052	100.5	485	3,275	300,439	107,853	99.1	173,617	96.4	76,978	39,406	51,412	5,821		
全国合計	3,424,686	100.5	18,818	105,167	2,411,442	889,259	96.4	1,584,055	96.2	617,431	421,791	468,684	76,149		

1)「400mL献血率」は400mL献血者数の合計(人)÷全血献血者数の合計(人)。

(5) 受入施設別献血者数

令和4年4月～令和5年3月累計

ブロック名	項目 都道府県	血液センター				献血ルーム				献血バス				オープン献血			
		人	%	%	人	人	%	%	人	人	%	%	人	人	%	%	人
北海道	北海道	22,571	95.5	8.9	67.2	94,912	101.1	37.2	63.7	137,508	96.9	53.9	48.0	38	46.9	0.0	38.0
	小計	22,571	95.5	8.9	67.2	94,912	101.1	37.2	63.7	137,508	96.9	53.9	48.0	38	46.9	0.0	38.0
東北	青森					22,056	97.2	46.8	31.4	25,071	100.4	53.2	39.1				
	岩手					17,647	97.7	40.9	48.5	25,313	96.4	58.7	39.2	144	92.3	0.3	72.0
	宮城					53,182	96.8	57.9	73.2	38,631	100.0	42.1	45.3	47	—	0.1	47.0
	秋田	7,773	93.4	20.2	30.0	11,855	96.8	30.9	32.8	18,773	95.9	48.9	42.7				
	山形福島	18,054	99.9	23.8	38.8	18,116	104.1	43.1	49.8	23,956	97.4	56.9	42.6				
小計	25,827	97.8	7.6	35.7	139,862	98.2	41.3	48.5	172,507	98.6	51.0	42.5	191	122.4	0.1	63.7	
関東甲信越	茨城					53,996	98.1	51.8	74.5	50,300	99.4	48.2	41.0				
	栃木					20,444	97.5	21.8	56.3	48,233	95.9	51.4	52.5	3,565	103.6	3.8	67.3
	群馬					53,394	96.9	58.8	49.0	36,974	97.7	40.7	46.9	392	147.4	0.4	56.0
	埼玉					165,304	98.6	69.1	68.2	73,669	100.8	30.8	44.7	384	157.4	0.2	54.9
	千葉					156,079	99.9	67.2	74.8	70,708	102.8	30.4	46.5	5,473	101.3	2.4	57.0
	東京	46	12.4	0.0	46.0	432,901	99.7	76.6	102.5	102,043	93.7	18.0	42.8	30,415	123.8	5.4	51.3
	神奈川					239,742	101.7	72.7	84.6	87,056	99.8	26.4	42.6	3,016	131.6	0.9	48.6
	新潟山梨長野					64,785	96.9	70.4	89.9	27,210	100.7	29.6	49.9				
小計	21,729	95.9	1.2	59.7	1,249,218	99.1	67.2	80.3	544,865	98.7	29.3	44.8	43,245	119.4	2.3	52.9	
東海北陸	富山					14,012	87.8	38.7	40.0	22,219	103.6	61.3	45.1				
	石川					25,212	99.5	56.5	41.1	19,408	100.9	43.5	50.5				
	福井	12,602	93.3	44.2	40.8					15,882	100.2	55.8	43.4				
	岐阜	19,160	97.4	28.7	61.4	11,442	93.1	17.2	37.4	36,054	97.2	54.1	41.4				
	静岡愛知三重	22,694	91.2	7.6	38.4	57,196	93.5	43.6	52.4	74,078	101.0	56.4	45.7	7,022	91.8	2.4	56.2
小計	65,755	94.3	9.8	43.2	319,623	100.0	47.7	58.5	277,528	100.6	41.4	44.1	7,022	91.8	1.0	56.2	
近畿	滋賀	2,627	103.0	4.9	51.5	17,692	97.5	33.3	48.7	32,845	107.1	61.8	46.4				
	京都					65,637	100.2	57.9	60.3	47,245	101.2	41.7	46.6	528	51.9	0.5	44.0
	大阪	22,503	97.0	5.8	56.4	249,146	98.2	64.4	83.4	105,892	94.7	27.4	39.6	9,330	112.5	2.4	46.8
	兵庫					149,113	100.8	69.4	61.8	64,907	95.7	30.2	52.9	860	103.1	0.4	71.7
	奈良和歌山	8,404	99.1	17.1	39.8	16,655	101.6	33.8	46.5	24,168	100.3	49.1	45.0				
小計	33,534	98.0	3.9	50.7	510,722	99.2	59.4	68.0	304,979	98.0	35.5	45.1	10,718	105.7	1.2	48.0	
中四国	鳥取	4,980	97.8	21.7	24.3	9,373	102.1	40.9	42.8	8,573	112.4	37.4	45.6				
	島根	10,247	89.2	47.9	33.2					11,164	103.4	52.1	50.6				
	岡山	16,969	100.4	21.4	57.7	24,189	100.8	30.5	67.2	38,093	98.6	48.1	52.4	148	328.9	0.1	49.3
	広島					60,366	95.6	51.2	84.1	57,281	98.0	48.6	52.9				
	山口	14,423	95.5	28.1	46.4					36,992	100.7	71.9	49.9				
	徳島					15,531	96.5	56.0	45.8	12,195	97.8	44.0	38.7				
	香川					18,700	98.0	49.7	51.9	18,956	101.3	50.3	55.6				
	愛媛高知					27,482	100.6	51.2	76.6	25,819	102.2	48.1	49.1	340	169.2	0.6	85.0
小計	46,619	96.0	10.6	41.7	170,535	98.6	38.7	62.8	223,076	100.0	50.6	49.8	488	198.4	0.1	69.7	
九州	福岡	19,804	96.0	58.6	54.7	114,039	104.2	52.4	63.5	98,822	98.9	45.4	56.9	4,632	97.3	2.1	63.5
	佐賀					23,849	98.3	43.9	38.4	13,982	97.1	41.4	45.2				
	長崎					20,451	98.8	28.1	66.0	30,524	100.3	56.1	40.8				
	熊本	19,376	97.9	26.6	65.0	22,503	99.7	48.2	62.0	32,922	95.2	45.3	52.5				
	大宮					19,520	99.7	46.2	53.9	24,156	93.3	51.8	47.4				
	鹿児島					15,221	101.2	23.8	49.3	19,520	99.7	46.2	53.9				
	沖縄					13,934	104.3	21.8	45.2	22,738	95.7	53.8	47.5				
	小計	54,401	98.1	9.3	56.2	236,993	101.4	40.5	57.5	287,783	97.6	49.1	49.1	6,492	103.8	1.1	62.4
全国合計	270,436	96.4	5.4	47.5	2,721,865	99.4	54.3	68.5	1,948,246	98.7	38.9	45.9	68,194	112.3	1.4	53.2	
稼働数	5,694				39,733				42,469				1,282				

1)「構成比」は施設別献血者数(人)/献血者数合計(人)。
 2)「構成比」は端数処理しているため、合計が必ずしも100%にはならない。
 3)「オープン献血」は、事業所や学校の会議室等を会場として行う献血受入れ方式。
 4)「稼働数」とは、血液センター・献血ルームでは開設日数を、献血バスでは配車台数を、オープン献血では献血会場数をいう。

(6)年代別・男女別献血者数(10~30代)

令和4年4月~令和5年3月累計

ブロック名	項目 都道府県	16~19歳					20~29歳					30~39歳				
		男性	女性	合計	前年比	献血率	男性	女性	合計	前年比	献血率	男性	女性	合計	前年比	献血率
北海道	北海道	7,101	5,810	12,911	106.8	7.4	21,955	13,695	35,650	100.2	7.8	24,871	11,686	36,557	96.1	6.9
	小計	7,101	5,810	12,911	106.8	7.4	21,955	13,695	35,650	100.2	7.8	24,871	11,686	36,557	96.1	6.9
東北	青森	1,346	1,496	2,842	102.0	6.6	3,857	2,544	6,401	97.1	6.6	4,996	2,389	7,385	98.9	6.2
	岩手	1,056	938	1,994	93.3	4.7	3,655	2,398	6,053	96.6	6.3	4,674	1,931	6,605	91.8	5.6
	宮城	2,389	1,891	4,280	94.7	5.1	8,684	5,339	14,023	94.1	6.3	10,024	4,643	14,667	95.0	5.6
	秋田	660	800	1,460	83.7	4.8	3,476	1,715	5,191	90.5	7.8	4,436	1,858	6,294	89.6	7.4
	山形	1,221	983	2,204	99.1	5.7	3,296	2,277	5,573	96.5	6.6	4,735	2,215	6,950	94.6	6.7
	福島	1,472	1,326	2,798	93.8	4.1	6,142	2,664	8,806	94.4	5.4	8,846	3,118	11,964	99.9	6.2
	小計	8,144	7,434	15,578	95.0	5.1	29,110	16,937	46,047	94.7	6.3	37,711	16,154	53,865	95.4	6.1
関東甲信越	茨城	2,986	3,433	6,419	109.9	6.0	7,286	5,102	12,388	91.7	4.5	10,165	4,463	14,628	93.8	4.6
	栃木	4,288	4,185	8,473	86.1	11.7	7,336	4,662	11,998	95.2	6.5	10,232	4,440	14,672	94.1	6.8
	群馬	2,555	3,025	5,580	95.4	7.5	6,163	4,564	10,727	96.4	5.7	8,764	3,931	12,695	90.4	6.3
	埼玉	5,825	4,835	10,660	102.7	4.0	18,446	11,757	30,203	95.4	3.9	23,601	10,292	33,893	94.6	4.0
	千葉	5,604	4,586	10,190	110.3	4.5	19,419	13,092	32,511	100.3	4.9	22,675	10,955	33,630	96.4	4.6
	東京	12,046	12,447	24,493	114.0	5.7	53,773	48,020	101,793	100.8	5.9	61,033	36,326	97,359	94.5	5.1
	神奈川	6,439	6,301	12,740	103.6	3.9	25,772	19,202	44,974	100.4	4.5	32,134	14,934	47,068	98.1	4.4
	新潟	1,792	2,009	3,801	102.0	4.9	7,521	4,918	12,439	96.5	6.7	10,031	4,022	14,053	93.7	6.4
	山梨	1,765	1,083	2,848	96.2	9.1	2,941	1,771	4,712	91.0	6.1	3,518	1,475	4,993	90.6	6.1
	長野	1,456	1,089	2,545	88.7	3.3	5,842	3,448	9,290	93.2	5.2	7,600	3,109	10,709	90.3	5.3
小計	44,756	42,993	87,749	103.9	5.2	154,499	116,536	271,035	98.5	5.2	189,753	93,947	283,700	94.8	4.9	
東海北陸	富山	991	730	1,721	103.6	4.5	3,481	1,898	5,379	93.9	5.7	4,111	1,449	5,560	92.4	5.5
	石川	1,264	813	2,077	107.2	4.8	3,758	2,380	6,138	101.4	5.5	4,499	1,782	6,281	92.3	5.4
	福井	450	488	938	100.3	3.2	1,957	1,312	3,269	94.6	4.5	3,125	1,049	4,174	94.2	5.2
	岐阜	1,339	1,432	2,771	100.3	3.6	4,372	2,888	7,260	95.0	3.8	6,464	2,455	8,919	92.2	4.4
	静岡	3,188	2,893	6,081	99.3	4.5	10,091	5,509	15,600	96.8	4.6	14,795	4,829	19,624	92.3	5.1
	愛知	7,051	6,934	13,985	116.0	4.9	25,869	20,362	46,231	103.8	5.5	31,153	13,147	44,300	96.4	4.9
	三重	998	778	1,776	96.6	2.6	5,164	2,153	7,317	97.4	4.2	7,693	2,103	9,796	98.3	5.2
小計	15,281	14,068	29,349	107.4	4.3	54,692	36,502	91,194	100.2	5.0	71,840	26,814	98,654	94.7	5.0	
近畿	滋賀	1,464	917	2,381	104.7	4.2	4,642	2,136	6,778	104.3	4.7	5,836	1,754	7,590	98.9	4.7
	京都	2,540	1,706	4,246	107.8	4.5	10,462	6,550	17,012	98.8	6.6	11,057	4,878	15,935	97.1	6.1
	大阪	6,840	7,398	14,238	97.1	4.5	29,784	28,531	58,315	95.2	6.0	34,510	21,447	55,957	94.3	5.6
	兵庫	4,318	3,417	7,735	104.7	3.7	15,690	11,919	27,609	97.2	5.2	21,288	9,432	30,720	96.3	5.3
	奈良	795	905	1,700	102.2	3.3	3,532	2,524	6,056	104.5	5.0	4,678	2,176	6,854	96.0	5.3
	和歌山	1,047	929	1,976	101.3	5.9	2,825	2,332	5,157	100.4	6.4	4,018	1,936	5,954	92.3	6.6
小計	17,004	15,272	32,276	101.2	4.2	66,935	53,992	120,927	97.3	5.7	81,387	41,623	123,010	95.4	5.5	
中国	鳥取	442	185	627	99.7	3.0	2,120	904	3,024	107.8	6.5	3,085	794	3,879	103.2	6.9
	島根	346	117	463	92.2	1.9	1,724	712	2,436	95.4	4.5	2,398	746	3,144	89.9	4.9
	岡山	1,574	1,018	2,592	123.0	3.6	6,799	3,503	10,302	100.1	5.5	8,584	3,285	11,869	94.8	5.9
	広島	3,214	1,722	4,936	103.4	4.8	10,420	4,930	15,350	91.7	5.6	12,225	4,249	16,474	90.7	5.5
	山口	1,339	636	1,975	99.3	4.1	4,421	1,657	6,078	101.6	5.4	5,889	1,295	7,184	97.8	5.7
	徳島	456	179	635	95.2	2.5	2,203	752	2,955	93.2	4.9	3,253	1,061	4,314	92.7	6.0
	香川	1,069	385	1,454	105.4	4.0	3,089	1,291	4,380	96.7	5.0	4,036	1,287	5,323	95.0	5.4
	愛媛	1,397	712	2,109	88.6	4.4	5,353	2,785	8,138	99.5	7.2	5,690	2,106	7,796	96.9	5.9
	高知	500	442	942	92.5	3.9	2,417	1,589	4,006	97.3	7.3	3,142	1,631	4,773	99.2	7.5
	小計	10,337	5,396	15,733	101.8	3.9	38,546	18,123	56,669	97.1	5.7	48,302	16,454	64,756	94.7	5.8
九州	福岡	7,326	2,699	10,025	106.9	5.4	19,252	11,042	30,294	102.4	5.7	23,289	10,160	33,449	97.6	5.7
	佐賀	619	444	1,063	85.5	3.4	2,279	1,660	3,939	92.6	5.4	3,609	1,587	5,196	92.1	6.2
	長崎	1,259	523	1,782	89.3	3.7	4,517	2,103	6,620	97.1	6.3	6,783	2,197	8,980	96.0	7.0
	熊本	2,541	920	3,461	94.2	5.4	5,907	2,909	8,816	94.2	5.8	8,120	2,713	10,833	92.2	6.0
	大分	734	373	1,107	101.6	2.7	3,684	1,438	5,122	90.4	5.3	5,271	1,619	6,890	89.5	6.1
	宮崎	840	514	1,354	107.8	3.4	3,334	1,552	4,886	97.9	5.6	4,615	1,770	6,385	98.2	6.0
	鹿児島	1,271	687	1,958	103.9	3.3	5,293	2,498	7,791	95.4	6.1	7,913	2,589	10,502	92.7	6.4
	沖縄	1,998	758	2,756	112.9	4.3	4,936	1,969	6,905	95.1	4.5	7,957	2,297	10,254	94.2	5.7
小計	16,588	6,918	23,506	102.3	4.4	49,202	25,171	74,373	97.7	5.6	67,557	24,932	92,489	94.9	6.0	
全国合計	119,211	97,891	217,102	103.1	4.8	414,939	280,956	695,895	98.1	5.5	521,421	231,610	753,031	95.0	5.4	

1)「献血率」は献血者(人)/政府統計の総合窓口(e-Stat)で公表されている令和4年1月1日現在の人口(人)。

2) 16~19歳の「献血率」は、政府統計の総合窓口(e-Stat)で公表されている令和4年1月1日現在の15~19歳の人口から、『令和2年国勢調査人口等基本集計(総務省統計局)』に基づく令和4年の15歳人口を差引いた人口により算出。

(6)年代別・男女別献血者数(40～60代)

令和4年4月～令和5年3月累計

ブロック名	項目 都道府県	40～49歳					50～59歳					60～69歳				
		男 性	女 性	合 計	前 年 比	献 血 率	男 性	女 性	合 計	前 年 比	献 血 率	男 性	女 性	合 計	前 年 比	献 血 率
北海道	北海道	43,284	17,744	61,028	93.2	8.5	50,791	19,755	70,546	99.6	10.0	29,032	9,305	38,337	102.5	5.4
	小計	43,284	17,744	61,028	93.2	8.5	50,791	19,755	70,546	99.6	10.0	29,032	9,305	38,337	102.5	5.4
東北	青森	8,205	3,384	11,589	93.8	7.1	9,279	3,745	13,024	101.2	7.7	4,435	1,451	5,886	105.4	3.1
	岩手	7,719	2,742	10,461	93.8	6.6	8,716	2,987	11,703	99.7	7.4	4,885	1,403	6,288	105.0	3.5
	宮城	17,098	5,814	22,912	94.8	7.0	18,860	6,455	25,315	102.9	8.6	8,278	2,385	10,663	107.7	3.6
	秋田	7,150	2,555	9,705	93.8	8.0	7,789	2,796	10,585	101.1	8.6	4,022	1,144	5,166	107.2	3.4
	山形	7,392	2,894	10,286	97.7	7.6	8,236	3,509	11,745	103.2	8.9	3,955	1,359	5,314	111.7	3.4
	福島	14,333	4,564	18,897	95.4	7.9	16,812	5,242	22,054	101.0	9.3	9,054	2,250	11,304	109.5	4.2
	小計	61,897	21,953	83,850	94.9	7.3	69,692	24,734	94,426	101.6	8.5	34,629	9,992	44,621	107.8	3.6
関東甲信越	茨城	18,384	6,887	25,271	93.9	6.2	22,775	8,287	31,062	102.9	8.0	11,091	3,437	14,528	107.1	3.9
	栃木	16,657	6,274	22,931	92.6	8.2	18,155	7,004	25,159	104.4	9.8	8,253	2,439	10,692	106.1	4.1
	群馬	16,420	5,952	22,372	91.4	8.2	20,269	7,746	28,015	102.4	10.7	8,757	2,614	11,371	109.7	4.6
	埼玉	43,030	16,040	59,070	93.9	5.3	54,554	20,874	75,428	104.9	7.1	22,841	7,262	30,103	106.2	3.6
	千葉	39,293	16,980	56,273	94.5	6.0	50,112	20,837	70,949	104.6	7.9	21,245	7,462	28,707	108.0	4.0
	東京	90,058	38,593	128,651	92.5	5.9	110,709	44,655	155,364	102.9	7.7	43,626	14,119	57,745	109.5	4.2
	神奈川	55,649	20,307	75,956	93.9	5.4	79,670	28,078	107,748	105.2	7.7	32,294	9,034	41,328	111.9	4.2
	新潟	17,112	6,085	23,197	91.8	7.9	19,061	7,009	26,070	101.7	9.1	9,738	2,697	12,435	109.3	4.1
	山梨	5,681	2,280	7,961	89.3	7.4	8,079	3,142	11,221	100.4	9.8	3,656	1,319	4,975	107.6	4.6
	長野	13,800	5,043	18,843	91.7	6.7	16,898	6,412	23,310	98.8	8.5	7,546	2,292	9,838	105.0	3.8
小計	316,084	124,441	440,525	93.1	6.1	400,282	154,044	554,326	103.6	8.0	169,047	52,675	221,722	108.7	4.1	
東海北陸	富山	7,118	2,086	9,204	89.8	6.4	7,938	2,488	10,426	104.3	7.6	3,161	780	3,941	105.1	3.0
	石川	8,380	2,908	11,288	93.9	7.1	10,213	3,261	13,474	105.3	9.2	4,264	1,098	5,362	108.4	3.9
	福井	5,091	1,736	6,827	94.7	6.7	6,330	2,425	8,755	98.0	8.8	3,488	1,033	4,521	103.0	4.6
	岐阜	12,721	4,085	16,806	89.8	6.2	15,743	5,600	21,343	100.3	8.0	7,404	2,153	9,557	106.6	3.8
	静岡	24,679	7,724	32,403	91.6	6.4	30,643	9,980	40,623	102.0	8.2	13,562	3,381	16,943	106.8	3.7
	愛知	52,075	18,902	70,977	94.8	6.4	66,640	22,453	89,093	104.9	8.5	26,215	7,489	33,704	110.9	4.2
三重	12,705	3,582	16,287	92.0	6.6	16,449	4,730	21,179	103.4	8.7	6,534	1,484	8,018	105.1	3.6	
小計	122,769	41,023	163,792	93.0	6.4	153,956	50,937	204,893	103.3	8.4	64,628	17,418	82,046	108.0	3.9	
近畿	滋賀	10,102	3,018	13,120	97.9	6.4	12,179	3,962	16,141	107.2	8.6	5,585	1,569	7,154	110.9	4.4
	京都	18,333	6,947	25,280	93.1	7.1	24,971	9,643	34,614	103.5	10.1	12,273	4,050	16,323	108.6	5.7
	大阪	59,936	27,913	87,849	90.8	6.9	84,886	36,293	121,179	102.0	9.6	35,776	13,557	49,333	106.6	5.3
	兵庫	36,748	14,786	51,534	92.8	6.6	47,791	18,528	66,319	102.7	8.6	23,248	7,715	30,963	107.6	4.7
	奈良	8,110	3,320	11,430	95.4	6.4	10,892	4,460	15,352	102.6	8.3	5,793	2,042	7,835	105.4	4.7
	和歌山	6,976	2,871	9,847	91.2	8.2	8,890	4,126	13,016	101.4	10.2	4,767	1,684	6,451	101.7	5.2
小計	140,205	58,855	199,060	92.3	6.8	189,609	77,012	266,621	102.7	9.3	87,442	30,617	118,059	107.0	5.1	
中四国	鳥取	5,008	1,181	6,189	97.9	8.5	5,012	1,421	6,433	109.7	9.6	2,298	476	2,774	109.9	3.6
	島根	4,312	1,337	5,649	91.7	6.7	4,918	1,503	6,421	100.7	8.2	2,680	618	3,298	103.3	3.6
	岡山	15,497	5,305	20,802	93.9	8.1	17,580	6,153	23,733	104.0	10.1	7,612	2,341	9,953	103.3	4.4
	広島	21,865	6,927	28,792	90.5	7.4	28,461	8,675	37,136	103.3	10.2	11,960	3,147	15,107	106.7	4.6
	山口	10,340	2,433	12,773	91.4	7.3	12,618	3,470	16,088	102.8	9.7	5,862	1,455	7,317	106.0	4.1
	徳島	5,457	1,846	7,303	93.3	7.6	6,405	1,889	8,294	101.0	8.9	3,448	777	4,225	104.8	4.2
	香川	7,348	2,216	9,564	93.4	7.1	8,959	2,581	11,540	104.1	9.5	4,290	1,105	5,395	108.7	4.5
	愛媛	9,772	3,500	13,272	97.9	7.4	11,128	4,260	15,388	106.3	8.9	5,249	1,689	6,938	112.8	3.9
	高知	5,182	2,371	7,553	100.1	8.3	5,422	2,445	7,867	103.8	9.0	2,807	949	3,756	105.8	4.0
	小計	84,781	27,116	111,897	93.6	7.6	100,503	32,397	132,900	103.8	9.6	46,206	12,557	58,763	106.6	4.2
九州	福岡	38,376	14,737	53,113	96.3	7.3	43,688	18,304	61,992	104.6	9.6	20,847	7,773	28,620	107.8	4.6
	佐賀	6,378	2,562	8,940	93.2	8.5	6,857	2,698	9,555	100.0	9.6	3,909	1,184	5,093	107.4	4.5
	長崎	10,524	3,238	13,762	95.0	8.4	12,198	3,748	15,946	103.9	9.5	5,703	1,580	7,283	108.6	3.8
	熊本	13,586	4,306	17,892	92.4	8.0	15,978	4,864	20,842	101.8	9.8	8,568	2,337	10,905	104.5	4.5
	大分	9,558	3,031	12,589	92.4	8.5	10,728	3,478	14,206	102.3	10.3	5,493	1,252	6,745	104.0	4.4
	宮崎	8,073	2,888	10,961	93.0	7.9	8,962	3,198	12,160	98.1	9.4	5,006	1,506	6,512	101.7	4.2
	鹿児島	12,503	3,747	16,250	94.8	8.1	14,125	4,181	18,306	102.8	9.4	7,430	1,744	9,174	111.1	3.9
	沖縄	11,594	3,234	14,828	91.8	7.1	11,679	3,011	14,690	107.9	7.9	4,204	733	4,937	111.7	2.7
	小計	110,592	37,743	148,335	94.3	7.8	124,215	43,482	167,697	103.3	9.5	61,160	18,109	79,269	107.1	4.2
全国合計	879,612	328,875	1,208,487	93.3	6.7	1,089,048	402,361	1,491,409	103.1	8.6	492,144	150,673	642,817	107.5	4.2	

1)「献血率」は献血者(人)/政府統計の総合窓口(e-Stat)で公表されている令和4年1月1日現在の人口(人)。

(6)年代別・男女別献血者数(年代合計・年代別構成比)

令和4年4月～令和5年3月累計

ブロック名	項目	年代合計									年代別構成比					
		合計			男性			女性			16	20	30	40	50	60
		人	%	%	人	%	%	人	%	%	19	29	39	49	59	69
北海道	北海道	255,029	98.3	7.7	177,034	98.1	10.9	77,995	98.9	4.7	5.1	14.0	14.3	23.9	27.7	15.0
	小計	255,029	98.3	7.7	177,034	98.1	10.9	77,995	98.9	4.7	5.1	14.0	14.3	23.9	27.7	15.0
東北	青森	47,127	98.9	6.0	32,118	99.3	8.2	15,009	98.1	3.8	6.0	13.6	15.7	24.6	27.6	12.5
	岩手	43,104	96.9	5.7	30,705	96.0	8.0	12,399	99.2	3.4	4.6	14.0	15.3	24.3	27.2	14.6
	宮城	91,860	98.2	6.2	65,333	99.0	8.7	26,527	96.3	3.6	4.7	15.3	16.0	24.9	27.6	11.6
	秋田	38,401	95.7	6.6	27,533	97.7	9.5	10,868	91.0	3.8	3.8	13.5	16.4	25.3	27.6	13.5
	山形	42,072	100.2	6.5	28,835	98.7	8.7	13,237	103.5	4.1	5.2	13.2	16.5	24.4	27.9	12.6
	福島	75,823	99.4	6.5	56,659	97.8	9.4	19,164	104.4	3.4	3.7	11.6	15.8	24.9	29.1	14.9
	小計	338,387	98.3	6.2	241,183	98.2	8.8	97,204	98.8	3.6	4.6	13.6	15.9	24.8	27.9	13.2
関東甲信越	茨城	104,296	98.8	5.6	72,687	99.0	7.5	31,609	98.2	3.5	6.2	11.9	14.0	24.2	29.8	13.9
	栃木	93,925	96.9	7.4	64,921	97.9	9.9	29,004	94.6	4.8	9.0	12.8	15.6	24.4	26.8	11.4
	群馬	90,760	97.4	7.3	62,928	97.2	9.8	27,832	97.8	4.6	6.1	11.8	14.0	24.6	30.9	12.5
	埼玉	239,357	99.3	4.9	168,297	99.6	6.7	71,060	98.7	3.0	4.5	12.6	14.2	24.7	31.5	12.6
	千葉	232,260	100.8	5.6	158,348	102.0	7.4	73,912	98.2	3.7	4.4	14.0	14.5	24.2	30.5	12.4
	東京	565,405	99.5	5.9	371,245	100.4	7.6	194,160	97.9	4.1	4.3	18.0	17.2	22.8	27.5	10.2
	神奈川	329,814	101.4	5.3	231,958	101.9	7.3	97,856	100.3	3.3	3.9	13.6	14.3	23.0	32.7	12.5
	新潟	91,995	98.0	6.7	65,255	98.1	9.4	26,740	97.7	4.0	4.1	13.5	15.3	25.2	28.3	13.5
	山梨	36,710	95.7	7.1	25,640	97.4	9.6	11,070	91.8	4.4	7.8	12.8	13.6	21.7	30.6	13.6
	長野	74,535	95.3	5.9	53,142	96.7	8.2	21,393	91.9	3.4	3.4	12.5	14.4	25.3	31.3	13.2
	小計	1,859,057	99.3	5.7	1,274,421	100.0	7.7	584,636	97.9	3.7	4.7	14.6	15.3	23.7	29.8	11.9
東海北陸	富山	36,231	96.9	5.6	26,800	96.3	8.1	9,431	98.5	3.0	4.8	14.8	15.3	25.4	28.8	10.9
	山梨	44,620	100.1	6.3	32,378	99.0	9.0	12,242	103.2	3.5	4.7	13.8	14.1	25.3	30.2	12.0
	石川	28,484	97.0	5.9	20,441	96.5	8.4	8,043	98.4	3.4	3.3	11.5	14.7	24.0	30.7	15.9
	福井	66,656	96.5	5.3	48,043	97.1	7.5	18,613	95.0	3.0	4.2	10.9	13.4	25.2	32.0	14.3
	岐阜	131,274	97.6	5.6	96,958	97.2	8.1	34,316	98.6	3.0	4.6	11.9	14.9	24.7	30.9	12.9
	愛知	298,290	101.9	6.0	209,003	101.1	8.1	89,287	103.8	3.7	4.7	15.5	14.9	23.8	29.9	11.3
	三重	64,373	98.8	5.7	49,543	99.3	8.6	14,830	97.2	2.7	2.8	11.4	15.2	25.3	32.9	12.5
	小計	669,928	99.6	5.8	483,166	99.1	8.2	186,762	100.8	3.3	4.4	13.6	14.7	24.4	30.6	12.2
近畿	滋賀	53,164	103.5	5.8	39,808	104.1	8.5	13,356	101.7	3.0	4.5	12.7	14.3	24.7	30.4	13.5
	京都	113,410	100.2	7.1	79,636	99.6	10.1	33,774	101.4	4.2	3.7	15.0	14.1	22.3	30.5	14.4
	大阪	386,871	97.4	6.7	251,732	98.7	8.8	135,139	95.2	4.7	3.7	15.1	14.5	22.7	31.3	12.8
	兵庫	214,880	99.2	6.1	149,083	99.9	8.6	65,797	97.7	3.7	3.6	12.8	14.3	24.0	30.9	14.4
	奈良	49,227	100.5	5.9	33,800	99.7	8.3	15,427	102.4	3.6	3.5	12.3	13.9	23.2	31.2	15.9
	和歌山	42,401	97.4	7.4	28,523	97.5	10.0	13,878	97.4	4.8	4.7	12.2	14.0	23.2	30.7	15.2
	小計	859,953	98.8	6.5	582,582	99.5	8.9	277,371	97.3	4.2	3.8	14.1	14.3	23.1	31.0	13.7
中四国	鳥取	22,926	104.7	6.7	17,965	105.0	10.5	4,961	103.5	2.9	2.7	13.2	16.9	27.0	28.1	12.1
	島根	21,411	96.1	5.4	16,378	95.8	8.1	5,033	97.0	2.6	2.2	11.4	14.7	26.4	30.0	15.4
	岡山	79,251	99.7	6.8	57,646	98.6	9.8	21,605	102.5	3.7	3.3	13.0	15.0	26.2	29.9	12.6
	広島	117,795	96.9	6.7	88,145	97.3	9.9	29,650	95.8	3.4	4.2	13.0	14.0	24.4	31.5	12.8
	山口	51,415	99.2	6.4	40,469	99.6	10.0	10,946	97.6	2.7	3.8	11.8	14.0	24.8	31.3	14.2
	徳島	27,726	97.1	6.2	21,222	97.4	9.5	6,504	96.0	2.9	2.3	10.7	15.6	26.3	29.9	15.2
	香川	37,656	99.6	6.3	28,791	99.7	9.5	8,865	99.4	3.0	3.9	11.6	14.1	25.4	30.6	14.3
	愛媛	53,641	101.6	6.5	38,589	102.2	9.4	15,052	100.1	3.6	3.9	15.2	14.5	24.7	28.7	12.9
	高知	28,897	101.0	6.9	19,470	99.8	9.4	9,427	103.4	4.5	3.3	13.9	16.5	26.1	27.2	13.0
	小計	440,718	99.1	6.5	328,675	99.0	9.7	112,043	99.1	3.3	3.6	12.9	14.7	25.4	30.2	13.3
九州	福岡	217,493	101.5	6.6	152,778	101.2	9.4	64,715	102.4	3.9	4.6	13.9	15.4	24.4	28.5	13.2
	佐賀	33,786	96.5	6.7	23,651	96.6	9.5	10,135	96.2	4.0	3.1	11.7	15.4	26.5	28.3	15.1
	長崎	54,373	99.4	6.7	40,984	98.6	10.3	13,389	101.9	3.3	3.3	12.2	16.5	25.3	29.3	13.4
	熊本	72,749	96.9	6.8	54,700	97.3	10.3	18,049	95.7	3.3	4.8	12.1	14.9	24.6	28.6	15.0
	大分	46,659	96.3	6.8	35,468	96.7	10.3	11,191	95.1	3.2	2.4	11.0	14.8	27.0	30.4	14.5
	宮崎	42,258	97.5	6.4	30,830	96.7	9.6	11,428	99.8	3.4	3.2	11.6	15.1	25.9	28.8	15.4
	鹿児島	63,981	99.1	6.5	48,535	98.3	10.1	15,446	101.5	3.1	3.1	12.2	16.4	25.4	28.6	14.3
	沖縄	54,370	99.2	5.6	42,368	98.5	8.6	12,002	102.1	2.5	5.1	12.7	18.9	27.3	27.0	9.1
		小計	585,669	99.2	6.5	429,314	98.9	9.7	156,355	100.3	3.4	4.0	12.7	15.8	25.3	28.6
	全国合計	5,008,741	99.1	6.1	3,516,375	99.3	8.5	1,492,366	98.6	3.7	4.3	13.9	15.0	24.1	29.8	12.8

1)「献血率」は、政府統計の総合窓口(e-Stat)で公表されている令和4年1月1日現在の15～69歳の人口から、『令和2年国勢調査人口等基本集計(総務省統計局)』に基づく令和4年の15歳人口を差引いた人口により算出。

2)「年代別構成比」は端数処理しているため、合計が必ずしも100%にはならない。

(7)年代別・男女別初回献血者数・初回献血者率(10~30代)

令和4年4月~令和5年3月累計

ブロック名	項目 都道府県	16~19歳						20~29歳						30~39歳					
		合計		男性		女性		合計		男性		女性		合計		男性		女性	
		人	初回者率	人	初回者率	人	初回者率	人	初回者率	人	初回者率	人	初回者率	人	初回者率	人	初回者率	人	初回者率
北海道	北海道	6,288	48.7	3,637	51.2	2,651	45.6	4,924	13.8	2,962	13.5	1,962	14.3	1,237	3.4	756	3.0	481	4.1
	小計	6,288	48.7	3,637	51.2	2,651	45.6	4,924	13.8	2,962	13.5	1,962	14.3	1,237	3.4	756	3.0	481	4.1
東北	青森	1,572	55.3	829	61.6	743	49.7	859	13.4	535	13.9	324	12.7	290	3.9	173	3.5	117	4.9
	岩手	1,003	50.3	577	54.6	426	45.4	793	13.1	483	13.2	310	12.9	239	3.6	178	3.8	61	3.2
	宮城	1,965	45.9	1,128	47.2	837	44.3	1,943	13.9	1,209	13.9	734	13.7	667	4.5	461	4.6	206	4.4
	秋田	755	51.7	318	48.2	437	54.6	678	13.1	436	12.5	242	14.1	192	3.1	122	2.8	70	3.8
	山形	1,287	58.4	721	59.0	566	57.6	797	14.3	497	15.1	300	13.2	277	4.0	188	4.0	89	4.0
	福島	1,414	50.5	722	49.0	692	52.2	1,227	13.9	828	13.5	399	15.0	505	4.2	341	3.9	164	5.3
	小計	7,996	51.3	4,295	52.7	3,701	49.8	6,297	13.7	3,988	13.7	2,309	13.6	2,170	4.0	1,463	3.9	707	4.4
関東甲信越	茨城	3,527	54.9	1,741	58.3	1,786	52.0	1,552	12.5	984	13.5	568	11.1	574	3.9	384	3.8	190	4.3
	栃木	3,868	45.7	2,030	47.3	1,838	43.9	1,541	12.8	999	13.6	542	11.6	616	4.2	398	3.9	218	4.9
	群馬	2,875	51.5	1,358	53.2	1,517	50.1	1,436	13.4	831	13.5	605	13.3	465	3.7	299	3.4	166	4.2
	埼玉	5,211	48.9	2,936	50.4	2,275	47.1	4,487	14.9	2,892	15.7	1,595	13.6	1,594	4.7	1,076	4.6	518	5.0
	千葉	5,003	49.1	2,770	49.4	2,233	48.7	4,700	14.5	2,858	14.7	1,842	14.1	1,334	4.0	840	3.7	494	4.5
	東京	11,035	45.1	5,650	46.9	5,385	43.3	14,747	14.5	7,826	14.6	6,921	14.4	3,839	3.9	2,257	3.7	1,582	4.4
	神奈川	6,238	49.0	3,252	50.5	2,986	47.4	7,410	16.5	4,044	15.7	3,366	17.5	2,259	4.8	1,342	4.2	917	6.1
	新潟	1,924	50.6	936	52.2	988	49.2	1,675	13.5	1,001	13.3	674	13.7	496	3.5	312	3.1	184	4.6
	山梨	1,998	70.2	1,184	67.1	814	75.2	559	11.9	377	12.8	182	10.3	181	3.6	129	3.7	52	3.5
	長野	1,139	44.8	656	45.1	483	44.4	1,253	13.5	842	14.4	411	11.9	412	3.8	290	3.8	122	3.9
小計	42,818	48.8	22,513	50.3	20,305	47.2	39,360	14.5	22,654	14.7	16,706	14.3	11,770	4.1	7,327	3.9	4,443	4.7	
東海北陸	富山	1,065	61.9	644	65.0	421	57.7	1,015	18.9	655	18.8	360	19.0	272	4.9	198	4.8	74	5.1
	石川	1,072	51.6	670	53.0	402	49.4	1,043	17.0	653	17.4	390	16.4	277	4.4	174	3.9	103	5.8
	福井	538	57.4	253	56.2	285	58.4	584	17.9	349	17.8	235	17.9	193	4.6	132	4.2	61	5.8
	岐阜	1,347	48.6	668	49.9	679	47.4	1,200	16.5	768	17.6	432	15.0	438	4.9	302	4.7	136	5.5
	静岡	3,535	58.1	1,866	58.5	1,669	57.7	2,360	15.1	1,458	14.4	902	16.4	944	4.8	615	4.2	329	6.8
	愛知	6,240	44.6	3,375	47.9	2,865	41.3	6,933	15.0	3,974	15.4	2,959	14.5	2,158	4.9	1,431	4.6	727	5.5
	三重	844	47.5	519	52.0	325	41.8	1,120	15.3	784	15.2	336	15.6	483	4.9	323	4.2	160	7.6
小計	14,641	49.9	7,995	52.3	6,646	47.2	14,255	15.6	8,641	15.8	5,614	15.4	4,765	4.8	3,175	4.4	1,590	5.9	
近畿	滋賀	1,263	53.0	840	57.4	423	46.1	1,094	16.1	753	16.2	341	16.0	396	5.2	283	4.8	113	6.4
	京都	2,001	47.1	1,205	47.4	796	46.7	2,648	15.6	1,631	15.6	1,017	15.5	652	4.1	383	3.5	269	5.5
	大阪	6,421	45.1	3,167	46.3	3,254	44.0	8,639	14.8	4,622	15.5	4,017	14.1	2,926	5.2	1,747	5.1	1,179	5.5
	兵庫	3,846	49.7	2,158	50.0	1,688	49.4	4,145	15.0	2,343	14.9	1,802	15.1	1,346	4.4	800	3.8	546	5.8
	奈良	805	47.4	403	50.7	402	44.4	1,016	16.8	612	17.3	404	16.0	334	4.9	205	4.4	129	5.9
	和歌山	1,104	55.9	606	57.9	498	53.6	959	18.6	550	19.5	409	17.5	330	5.5	184	4.6	146	7.5
小計	15,440	47.8	8,379	49.3	7,061	46.2	18,501	15.3	10,511	15.7	7,990	14.8	5,984	4.9	3,602	4.4	2,382	5.7	
中四国	鳥取	380	60.6	267	60.4	113	61.1	496	16.4	335	15.8	161	17.8	170	4.4	105	3.4	65	8.2
	島根	289	62.4	218	63.0	71	60.7	404	16.6	282	16.4	122	17.1	152	4.8	111	4.6	41	5.5
	岡山	1,489	57.4	943	59.9	546	53.6	1,764	17.1	1,110	16.3	654	18.7	533	4.5	359	4.2	174	5.3
	広島	2,587	52.4	1,719	53.5	868	50.4	2,261	14.7	1,475	14.2	786	15.9	656	4.0	447	3.7	209	4.9
	山口	1,164	58.9	780	58.3	384	60.4	1,045	17.2	732	16.6	313	18.9	380	5.3	271	4.6	109	8.4
	徳島	346	54.5	251	55.0	95	53.1	407	13.8	274	12.4	133	17.7	141	3.3	99	3.0	42	4.0
	香川	855	58.8	647	60.5	208	54.0	648	14.8	414	13.4	234	18.1	239	4.5	168	4.2	71	5.5
	愛媛	1,066	50.5	739	52.9	327	45.9	1,168	14.4	793	14.8	375	13.5	444	5.7	324	5.7	120	5.7
	高知	492	52.2	265	53.0	227	51.4	588	14.7	325	13.4	263	16.6	187	3.9	121	3.9	66	4.0
小計	8,668	55.1	5,829	56.4	2,839	52.6	8,781	15.5	5,740	14.9	3,041	16.8	2,902	4.5	2,005	4.2	897	5.5	
九州	福岡	6,043	60.3	4,378	59.8	1,665	61.7	4,733	15.6	2,808	14.6	1,925	17.4	1,655	4.9	1,022	4.4	633	6.2
	佐賀	598	56.3	381	61.6	217	48.9	635	16.1	363	15.9	272	16.4	263	5.1	160	4.4	103	6.5
	長崎	1,019	57.2	725	57.6	294	56.2	857	12.9	492	10.9	365	17.4	307	3.4	177	2.6	130	5.9
	熊本	2,135	61.7	1,592	62.7	543	59.0	1,199	13.6	770	13.0	429	14.7	439	4.1	300	3.7	139	5.1
	大分	620	56.0	416	56.7	204	54.7	745	14.5	504	13.7	241	16.8	301	4.4	211	4.0	90	5.6
	宮崎	853	63.0	542	64.5	311	60.5	777	15.9	519	15.6	258	16.6	334	5.2	203	4.4	131	7.4
	鹿児島	1,188	60.7	737	58.0	451	65.6	1,118	14.3	730	13.8	388	15.5	496	4.7	315	4.0	181	7.0
	沖縄	1,935	70.2	1,442	72.2	493	65.0	945	13.7	650	13.2	295	15.0	480	4.7	298	3.7	182	7.9
小計	14,391	61.2	10,213	61.6	4,178	60.4	11,009	14.8	6,836	13.9	4,173	16.6	4,275	4.6	2,686	4.0	1,589	6.4	
全国合計	110,242	50.8	62,861	52.7	47,381	48.4	103,127	14.8	61,332	14.8	41,795	14.9	33,103	4.4	21,014	4.0	12,089	5.2	

1)「初回者率」は初回献血者数(人)/年代別献血者数(人)。

(7)年代別・男女別初回献血者数・初回献血者率(40～60代)

令和4年4月～令和5年3月累計

ブロック名	項目 都道府県	40～49歳						50～59歳						60～69歳					
		合計		男性		女性		合計		男性		女性		合計		男性		女性	
		人	初回者率	人	初回者率	人	初回者率	人	初回者率	人	初回者率	人	初回者率	人	初回者率	人	初回者率	人	初回者率
北海道	北海道	979	1.6	593	1.4	386	2.2	629	0.9	343	0.7	286	1.4	126	0.3	76	0.3	50	0.5
	小計	979	1.6	593	1.4	386	2.2	629	0.9	343	0.7	286	1.4	126	0.3	76	0.3	50	0.5
東北	青森	263	2.3	149	1.8	114	3.4	206	1.6	114	1.2	92	2.5	30	0.5	21	0.5	9	0.6
	岩手	160	1.5	113	1.5	47	1.7	76	0.6	47	0.5	29	1.0	16	0.3	9	0.2	7	0.5
	宮城	470	2.1	296	1.7	174	3.0	228	0.9	124	0.7	104	1.6	47	0.4	14	0.2	33	1.4
	秋田	122	1.3	83	1.2	39	1.5	59	0.6	24	0.3	35	1.3	12	0.2	6	0.1	6	0.5
	山形	189	1.8	118	1.6	71	2.5	122	1.0	56	0.7	66	1.9	17	0.3	8	0.2	9	0.7
	福島	332	1.8	230	1.6	102	2.2	184	0.8	109	0.6	75	1.4	32	0.3	20	0.2	12	0.5
	小計	1,536	1.8	989	1.6	547	2.5	875	0.9	474	0.7	401	1.6	154	0.3	78	0.2	76	0.8
関東甲信越	茨城	436	1.7	272	1.5	164	2.4	284	0.9	149	0.7	135	1.6	41	0.3	19	0.2	22	0.6
	栃木	385	1.7	227	1.4	158	2.5	200	0.8	109	0.6	91	1.3	37	0.3	14	0.2	23	0.9
	群馬	310	1.4	204	1.2	106	1.8	162	0.6	73	0.4	89	1.1	27	0.2	11	0.1	16	0.6
	埼玉	1,332	2.3	824	1.9	508	3.2	1,137	1.5	606	1.1	531	2.5	202	0.7	107	0.5	95	1.3
	千葉	950	1.7	578	1.5	372	2.2	588	0.8	305	0.6	283	1.4	95	0.3	45	0.2	50	0.7
	東京	2,608	2.0	1,577	1.8	1,031	2.7	1,840	1.2	946	0.9	894	2.0	329	0.6	164	0.4	165	1.2
	神奈川	1,565	2.1	917	1.6	648	3.2	1,206	1.1	631	0.8	575	2.0	140	0.3	69	0.2	71	0.8
	新潟	411	1.8	239	1.4	172	2.8	324	1.2	174	0.9	150	2.1	75	0.6	35	0.4	40	1.5
	山梨	127	1.6	85	1.5	42	1.8	90	0.8	53	0.7	37	1.2	18	0.4	7	0.2	11	0.8
	長野	320	1.7	196	1.4	124	2.5	159	0.7	80	0.5	79	1.2	25	0.3	15	0.2	10	0.4
小計	8,444	1.9	5,119	1.6	3,325	2.7	5,990	1.1	3,126	0.8	2,864	1.9	989	0.4	486	0.3	503	1.0	
東海北陸	富山	184	2.0	138	1.9	46	2.2	98	0.9	61	0.8	37	1.5	15	0.4	8	0.3	7	0.9
	石川	195	1.7	118	1.4	77	2.6	110	0.8	53	0.5	57	1.7	16	0.3	9	0.2	7	0.6
	福井	125	1.8	90	1.8	35	2.0	77	0.9	46	0.7	31	1.3	15	0.3	8	0.2	7	0.7
	岐阜	300	1.8	217	1.7	83	2.0	217	1.0	112	0.7	105	1.9	31	0.3	14	0.2	17	0.8
	静岡	619	1.9	386	1.6	233	3.0	413	1.0	244	0.8	169	1.7	77	0.5	39	0.3	38	1.1
	愛知	1,382	1.9	855	1.6	527	2.8	1,101	1.2	556	0.8	545	2.4	210	0.6	122	0.5	88	1.2
三重	353	2.2	224	1.8	129	3.6	299	1.4	156	0.9	143	3.0	53	0.7	38	0.6	15	1.0	
小計	3,158	1.9	2,028	1.7	1,130	2.8	2,315	1.1	1,228	0.8	1,087	2.1	417	0.5	238	0.4	179	1.0	
近畿	滋賀	304	2.3	205	2.0	99	3.3	161	1.0	95	0.8	66	1.7	33	0.5	20	0.4	13	0.8
	京都	451	1.8	253	1.4	198	2.9	320	0.9	155	0.6	165	1.7	63	0.4	26	0.2	37	0.9
	大阪	2,201	2.5	1,330	2.2	871	3.1	1,835	1.5	1,033	1.2	802	2.2	337	0.7	204	0.6	133	1.0
	兵庫	955	1.9	591	1.6	364	2.5	751	1.1	392	0.8	359	1.9	149	0.5	81	0.3	68	0.9
	奈良	223	2.0	121	1.5	102	3.1	254	1.7	120	1.1	134	3.0	63	0.8	34	0.6	29	1.4
	和歌山	251	2.5	152	2.2	99	3.4	145	1.1	77	0.9	68	1.6	24	0.4	9	0.2	15	0.9
小計	4,385	2.2	2,652	1.9	1,733	2.9	3,466	1.3	1,872	1.0	1,594	2.1	669	0.6	374	0.4	295	1.0	
中四国	鳥取	86	1.4	66	1.3	20	1.7	38	0.6	18	0.4	20	1.4	6	0.2	2	0.1	4	0.8
	島根	82	1.5	61	1.4	21	1.6	74	1.2	48	1.0	26	1.7	20	0.6	16	0.6	4	0.6
	岡山	426	2.0	293	1.9	133	2.5	303	1.3	167	0.9	136	2.2	52	0.5	30	0.4	22	0.9
	広島	575	2.0	379	1.7	196	2.8	576	1.6	334	1.2	242	2.8	130	0.9	84	0.7	46	1.5
	山口	207	1.6	146	1.4	61	2.5	89	0.6	58	0.5	31	0.9	14	0.2	8	0.1	6	0.4
	徳島	111	1.5	73	1.3	38	2.1	44	0.5	27	0.4	17	0.9	10	0.2	7	0.2	3	0.4
	香川	179	1.9	111	1.5	68	3.1	83	0.7	46	0.5	37	1.4	15	0.3	10	0.2	5	0.5
	愛媛	281	2.1	205	2.1	76	2.2	171	1.1	106	1.0	65	1.5	22	0.3	9	0.2	13	0.8
	高知	126	1.7	80	1.5	46	1.9	86	1.1	46	0.8	40	1.6	24	0.6	12	0.4	12	1.3
小計	2,073	1.9	1,414	1.7	659	2.4	1,464	1.1	850	0.8	614	1.9	293	0.5	178	0.4	115	0.9	
九州	福岡	990	1.9	603	1.6	387	2.6	488	0.8	246	0.6	242	1.3	102	0.4	55	0.3	47	0.6
	佐賀	187	2.1	127	2.0	60	2.3	106	1.1	49	0.7	57	2.1	31	0.6	13	0.3	18	1.5
	長崎	173	1.3	102	1.0	71	2.2	142	0.9	73	0.6	69	1.8	30	0.4	15	0.3	15	0.9
	熊本	234	1.3	148	1.1	86	2.0	105	0.5	59	0.4	46	0.9	12	0.1	8	0.1	4	0.2
	大分	214	1.7	149	1.6	65	2.1	155	1.1	90	0.8	65	1.9	35	0.5	23	0.4	12	1.0
	宮崎	196	1.8	126	1.6	70	2.4	131	1.1	62	0.7	69	2.2	36	0.6	14	0.3	22	1.5
	鹿児島	329	2.0	192	1.5	137	3.7	284	1.6	143	1.0	141	3.4	84	0.9	43	0.6	41	2.4
	沖縄	276	1.9	161	1.4	115	3.6	167	1.1	94	0.8	73	2.4	22	0.4	13	0.3	9	1.2
小計	2,599	1.8	1,608	1.5	991	2.6	1,578	0.9	816	0.7	762	1.8	352	0.4	184	0.3	168	0.9	
全国合計	23,174	1.9	14,403	1.6	8,771	2.7	16,317	1.1	8,709	0.8	7,608	1.9	3,000	0.5	1,614	0.3	1,386	0.9	

1)「初回者率」は初回献血者数(人)/年代別献血者数(人)。

(8)職業別・男女別献血者数

令和4年4月～令和5年3月累計

ブロック名	項目 都道府県	公務員		会社員			学 生						そ の 他			
		人	人	人	人	人	高 校 生			そ の 他 学 生			人	人	人	
							男性	女性	男性	女性	男性	女性				男性
北海道	北海道	56,500	49,119	7,381	128,295	95,886	32,409	5,082	2,348	2,734	16,207	9,523	6,684	48,945	20,158	28,787
	小計	56,500	49,119	7,381	128,295	95,886	32,409	5,082	2,348	2,734	16,207	9,523	6,684	48,945	20,158	28,787
東北	青森	10,583	8,783	1,800	22,544	16,462	6,082	1,682	746	936	2,661	1,301	1,360	9,657	4,826	4,831
	岩手	8,685	7,009	1,676	23,559	18,186	5,373	746	351	395	2,399	1,258	1,141	7,715	3,901	3,814
	宮城	15,972	13,535	2,437	50,941	39,146	11,795	2,021	1,121	900	6,221	3,768	2,453	16,705	7,763	8,942
	秋田	7,528	6,461	1,067	20,204	15,527	4,677	708	280	448	1,390	690	700	8,571	4,595	3,976
	山形	6,693	5,221	1,472	24,994	18,201	6,793	1,268	709	559	1,800	917	883	7,317	3,787	3,530
	福島	11,566	9,547	2,019	46,460	37,335	9,125	1,486	652	834	2,238	1,391	847	14,073	7,734	6,339
	小計	61,027	50,556	10,471	188,702	144,857	43,845	7,911	3,839	4,072	16,709	9,325	7,384	64,038	32,606	31,432
関東甲信越	茨城	15,848	13,017	2,831	58,794	45,988	12,806	4,358	1,853	2,505	4,664	2,482	2,182	20,632	9,347	11,285
	栃木	11,319	9,116	2,203	56,675	43,414	13,261	6,555	3,271	3,284	3,971	2,040	1,931	15,405	7,080	8,325
	群馬	13,317	10,884	2,433	49,441	38,851	10,590	3,323	1,379	1,944	4,497	2,296	2,201	20,182	9,518	10,664
	埼玉	31,428	26,801	4,627	141,240	111,749	29,491	6,230	3,015	3,215	11,000	6,698	4,302	49,459	20,034	29,425
	千葉	31,845	26,377	5,468	133,604	102,823	30,781	4,621	2,257	2,364	14,423	8,516	5,907	47,767	18,375	29,392
	東京	57,067	45,693	11,374	348,867	249,778	99,089	8,676	3,795	4,881	47,698	25,930	21,768	103,097	46,049	57,048
	神奈川	35,619	29,435	6,184	210,734	166,287	44,447	5,715	2,488	3,227	17,206	9,174	8,032	60,540	24,574	35,966
	新潟	13,216	10,738	2,478	54,136	41,660	12,476	1,585	584	1,001	5,018	2,776	2,242	18,040	9,497	8,543
	山梨	5,251	4,225	1,026	18,859	14,809	4,050	2,162	1,323	839	1,511	840	671	8,927	4,443	4,484
	長野	10,560	8,494	2,066	45,679	35,859	9,820	1,309	665	644	3,038	1,825	1,213	13,949	6,299	7,650
小計	225,470	184,780	40,690	1,118,029	851,218	266,811	44,534	20,630	23,904	113,026	62,577	50,449	357,998	155,216	202,782	
東海北陸	富山	4,208	3,426	782	23,673	18,870	4,803	905	531	374	1,875	1,040	835	5,570	2,933	2,637
	石川	6,917	5,774	1,143	25,829	19,955	5,874	879	460	419	3,105	1,995	1,110	7,890	4,194	3,696
	福井	3,955	3,224	731	18,738	14,330	4,408	589	257	332	748	383	365	4,454	2,247	2,207
	岐阜	10,696	8,948	1,748	38,414	31,266	7,148	1,649	767	882	2,631	1,320	1,311	13,266	5,742	7,524
	静岡	16,326	13,770	2,556	83,883	67,838	16,045	4,065	2,004	2,061	4,275	2,427	1,848	22,725	10,919	11,806
	愛知	29,549	23,640	5,909	191,131	151,996	39,135	5,993	2,877	3,116	18,637	9,359	9,278	52,980	21,131	31,849
三重	11,405	9,917	1,488	38,954	32,566	6,388	948	521	427	1,891	1,118	773	11,175	5,421	5,754	
小計	83,056	68,699	14,357	420,622	336,821	83,801	15,028	7,417	7,611	33,162	17,642	15,520	118,060	52,587	65,473	
近畿	滋賀	6,900	5,672	1,228	32,436	27,121	5,315	1,146	679	467	3,251	2,123	1,128	9,431	4,213	5,218
	京都	16,932	14,284	2,648	60,984	47,687	13,297	1,160	644	516	9,416	5,637	3,779	24,918	11,384	13,534
	大阪	32,925	26,371	6,554	235,493	174,480	61,013	5,401	2,262	3,139	25,230	13,058	12,172	87,822	35,561	52,261
	兵庫	28,022	23,049	4,973	126,148	99,577	26,571	3,136	1,704	1,432	11,845	6,308	5,537	45,729	18,445	27,284
	奈良	7,214	5,960	1,254	26,039	20,721	5,318	778	376	402	2,846	1,352	1,494	12,350	5,391	6,959
和歌山	6,952	5,530	1,422	22,215	16,811	5,404	1,160	566	594	1,650	858	792	10,424	4,758	5,666	
小計	98,945	80,866	18,079	503,315	386,397	116,918	12,781	6,231	6,550	54,238	29,336	24,902	190,674	79,752	110,922	
中国	鳥取	5,404	4,651	753	12,268	10,044	2,224	194	131	63	889	568	321	4,171	2,571	1,600
	島根	4,699	3,994	705	12,467	9,869	2,598	196	150	46	713	479	234	3,336	1,886	1,450
	岡山	12,756	11,069	1,687	45,381	36,330	9,051	962	632	330	4,274	2,490	1,784	15,878	7,125	8,753
	広島	18,259	15,976	2,283	69,904	57,604	12,300	1,725	1,048	677	6,749	4,362	2,387	21,158	9,155	12,003
	山口	10,679	9,532	1,147	28,286	23,890	4,396	691	446	245	2,310	1,498	812	9,449	5,103	4,346
	徳島	5,434	4,580	854	13,695	11,330	2,365	240	193	47	1,078	737	341	7,279	4,382	2,897
	香川	5,893	5,025	868	21,601	17,796	3,805	657	510	147	1,761	1,154	607	7,744	4,306	3,438
	愛媛	8,002	6,650	1,352	29,294	23,362	5,932	640	415	225	3,454	2,159	1,295	12,251	6,003	6,248
高知	5,936	4,552	1,384	13,168	9,793	3,375	331	161	170	1,568	836	732	7,894	4,128	3,766	
小計	77,062	66,029	11,033	246,064	200,018	46,046	5,636	3,686	1,950	22,796	14,283	8,513	89,160	44,659	44,501	
九州	福岡	32,049	27,557	4,492	121,322	92,313	29,009	4,023	3,226	797	14,682	9,888	4,794	45,417	19,794	25,623
	佐賀	6,448	5,415	1,033	19,138	14,145	4,993	502	306	196	1,261	663	598	6,437	3,122	3,315
	長崎	14,243	12,801	1,442	25,776	20,132	5,644	723	508	215	2,078	1,309	769	11,553	6,234	5,319
	熊本	14,997	13,125	1,872	38,743	30,334	8,409	1,871	1,466	405	3,634	2,350	1,284	13,504	7,425	6,079
	大分	9,129	8,008	1,121	26,513	21,558	4,955	447	297	150	1,579	1,090	489	8,991	4,515	4,476
	宮崎	8,320	7,101	1,219	22,096	17,198	4,898	438	245	193	1,926	1,221	705	9,478	5,065	4,413
	鹿児島	13,960	12,386	1,574	34,063	27,323	6,740	733	472	261	2,680	1,743	937	12,545	6,611	5,934
	沖縄	12,466	11,127	1,339	26,527	21,597	4,930	1,604	1,174	430	2,408	1,651	757	11,365	6,819	4,546
小計	111,612	97,520	14,092	314,178	244,600	69,578	10,341	7,694	2,647	30,248	19,915	10,333	119,290	59,585	59,705	
全国合計	713,672	597,569	116,103	2,919,205	2,259,797	659,408	101,313	51,845	49,468	286,386	162,601	123,785	988,165	444,563	543,602	

1)「その他学生」は、大学生や専門学校生等。

2)「その他」は自営業や主婦を含む。

(9) 献血ができなかった人数

令和4年4月～令和5年3月累計

ブロック名	項目	献血申込者数	合計		血色素		血圧		服薬		問診該当①		問診該当②		事前検査		その他		
			人	%	人	%	人	%	人	%	人	%	人	%	人	%	人	%	
北海道	北海道	279,873	24,844	8.9	92.5	8,633	34.7	1,197	4.8	2,113	8.5	497	2.0	3,239	13.0	2,125	8.6	7,040	28.3
	小計	279,873	24,844	8.9	92.5	8,633	34.7	1,197	4.8	2,113	8.5	497	2.0	3,239	13.0	2,125	8.6	7,040	28.3
東北	青森	51,823	4,696	9.1	87.4	1,935	41.2	462	9.8	259	5.5	69	1.5	643	13.7	335	7.1	993	21.1
	岩手	48,065	4,961	10.3	89.2	2,330	47.0	345	7.0	237	4.8	91	1.8	753	15.2	353	7.1	852	17.2
	宮城	103,065	11,205	10.9	105.1	4,532	40.4	384	3.4	754	6.7	195	1.7	1,960	17.5	402	3.6	2,978	26.6
	秋田	42,175	3,774	8.9	94.5	1,803	47.8	151	4.0	137	3.6	62	1.6	554	14.7	174	4.6	893	23.7
	山形	44,835	2,763	6.2	93.3	1,444	52.3	170	6.2	178	6.4	60	2.2	266	9.6	120	4.3	525	19.0
	福島	82,260	6,437	7.8	101.2	3,182	49.4	504	7.8	305	4.7	99	1.5	654	10.2	492	7.6	1,201	18.7
	小計	372,223	33,836	9.1	96.9	15,226	45.0	2,016	6.0	1,870	5.5	576	1.7	4,830	14.3	1,876	5.5	7,442	22.0
関東甲信越	茨城	113,079	8,783	7.8	103.2	5,259	59.9	691	7.9	365	4.2	191	2.2	1,008	11.5	223	2.5	1,046	11.9
	栃木	100,602	6,677	6.6	92.9	3,381	50.6	449	6.7	234	3.5	91	1.4	746	11.2	311	4.7	1,465	21.9
	群馬	98,778	8,018	8.1	101.6	4,962	61.9	513	6.4	219	2.7	130	1.6	706	8.8	427	5.3	1,061	13.2
	埼玉	267,906	28,549	10.7	87.8	13,621	47.7	1,370	4.8	1,093	3.8	577	2.0	3,023	10.6	1,258	4.4	7,607	26.6
	千葉	255,815	23,555	9.2	90.5	10,309	43.8	1,134	4.8	1,728	7.3	456	1.9	3,406	14.5	1,181	5.0	5,341	22.7
	東京都	640,100	74,695	11.7	95.7	39,883	53.4	2,254	3.0	3,150	4.2	2,285	3.1	10,572	14.2	3,339	4.5	13,212	17.7
	神奈川	365,216	35,402	9.7	91.7	18,117	51.2	2,220	6.3	1,843	5.2	753	2.1	4,192	11.8	1,440	4.1	6,837	19.3
新潟	100,381	8,386	8.4	88.7	5,330	63.6	289	3.4	432	5.2	106	1.3	583	7.0	206	2.5	1,440	17.2	
山梨	39,153	2,443	6.2	86.2	1,256	51.4	154	6.3	98	4.0	57	2.3	208	8.5	114	4.7	556	22.8	
長野	80,906	6,371	7.9	95.7	3,206	50.3	300	4.7	348	5.5	84	1.3	855	13.4	329	5.2	1,249	19.6	
小計	2,061,936	202,879	9.8	93.2	105,324	51.9	9,374	4.6	9,510	4.7	4,730	2.3	25,299	12.5	8,828	4.4	39,814	19.6	
東海北陸	富山	39,494	3,263	8.3	82.9	1,762	54.0	263	8.1	229	7.0	91	2.8	259	7.9	80	2.5	579	17.7
	山梨	48,924	4,304	8.8	90.7	1,717	39.9	331	7.7	582	13.5	142	3.3	451	10.5	158	3.7	923	21.4
	福井	31,164	2,680	8.6	94.6	1,234	46.0	160	6.0	199	7.4	55	2.1	286	10.7	159	5.9	587	21.9
	岐阜	73,469	6,813	9.3	92.4	3,291	48.3	549	8.1	317	4.7	106	1.6	892	13.1	458	6.7	1,200	17.6
	静岡	141,048	9,774	6.9	82.9	4,584	46.9	963	9.9	269	2.8	173	1.8	1,176	12.0	549	5.6	2,060	21.1
	愛三	330,223	31,933	9.7	97.7	14,474	45.3	1,716	5.4	1,759	5.5	941	2.9	3,694	11.6	1,409	4.4	7,940	24.9
	三重	69,816	5,443	7.8	94.3	2,495	45.8	334	6.1	170	3.1	111	2.0	444	8.2	264	4.9	1,625	29.9
小計	734,138	64,210	8.7	92.9	29,557	46.0	4,316	6.7	3,525	5.5	1,619	2.5	7,202	11.2	3,077	4.8	14,914	23.2	
近畿	滋賀	60,656	7,492	12.4	113.2	3,794	50.6	449	6.0	285	3.8	107	1.4	795	10.6	506	6.8	1,556	20.8
	京都	125,722	12,312	9.8	91.4	6,484	52.7	587	4.8	1,091	8.9	256	2.1	1,738	14.1	514	4.2	1,642	13.3
	大阪	436,145	49,274	11.3	97.7	21,928	44.5	3,004	6.1	3,338	6.8	1,152	2.3	10,045	20.4	2,984	6.1	6,823	13.8
	兵庫	238,690	23,810	10.0	99.8	10,180	42.8	1,667	7.0	1,385	5.8	533	2.2	4,713	19.8	1,477	6.2	3,855	16.2
	奈良	53,964	4,737	8.8	96.9	1,924	40.6	234	4.9	431	9.1	111	2.3	629	13.3	313	6.6	1,095	23.1
	和歌山	46,129	3,728	8.1	88.7	1,842	49.4	285	7.6	205	5.5	87	2.3	572	15.3	302	8.1	435	11.7
	小計	961,306	101,353	10.5	97.9	46,152	45.5	6,226	6.1	6,735	6.6	2,246	2.2	18,492	18.2	6,096	6.0	15,406	15.2
中四国	鳥取	25,381	2,455	9.7	106.2	1,061	43.2	170	6.9	115	4.7	39	1.6	293	11.9	176	7.2	601	24.5
	島根	23,491	2,080	8.9	114.7	854	41.1	197	9.5	76	3.7	22	1.1	158	7.6	196	9.4	577	27.7
	岡山	90,291	11,040	12.2	100.1	3,927	35.6	516	4.7	782	7.1	256	2.3	2,536	23.0	803	7.3	2,220	20.1
	広島	132,261	14,466	10.9	97.8	5,426	37.5	795	5.5	434	3.0	441	3.0	2,268	15.7	1,400	9.7	3,702	25.6
	山口	57,419	6,004	10.5	105.5	2,297	38.3	542	9.0	264	4.4	152	2.5	1,207	20.1	355	5.9	1,187	19.8
	徳島	31,388	3,662	11.7	84.2	1,768	48.3	168	4.6	209	5.7	47	1.3	244	6.7	280	7.6	946	25.8
	香川	41,707	4,051	9.7	95.1	1,584	39.1	151	3.7	399	9.8	91	2.2	901	22.2	148	3.7	777	19.2
愛媛	58,748	5,107	8.7	88.6	2,839	55.6	214	4.2	204	4.0	112	2.2	421	8.2	238	4.7	1,079	21.1	
高知	31,242	2,345	7.5	112.8	1,090	46.5	140	6.0	96	4.1	81	3.5	329	14.0	207	8.8	402	17.1	
小計	491,928	51,210	10.4	98.3	20,846	40.7	2,893	5.6	2,579	5.0	1,241	2.4	8,357	16.3	3,803	7.4	11,491	22.4	
九州	福岡	239,220	21,727	9.1	98.2	8,853	40.7	1,184	5.4	1,265	5.8	602	2.8	2,933	13.5	1,195	5.5	5,695	26.2
	佐賀	37,332	3,546	9.5	112.8	1,732	48.8	137	3.9	209	5.9	52	1.5	331	9.3	124	3.5	961	27.1
	長崎	59,636	5,263	8.8	98.4	2,356	44.8	440	8.4	245	4.7	79	1.5	794	15.1	423	8.0	926	17.6
	熊本	80,060	7,311	9.1	109.6	3,292	45.0	466	6.4	218	3.0	166	2.3	799	10.9	347	4.7	2,023	27.7
	大分	51,302	4,643	9.1	98.5	2,150	46.3	326	7.0	164	3.5	86	1.9	463	10.0	298	6.4	1,156	24.9
	宮崎	46,159	3,901	8.5	97.2	1,999	51.2	316	8.1	144	3.7	52	1.3	492	12.6	279	7.2	619	15.9
	鹿児島	70,438	6,457	9.2	100.9	3,232	50.1	389	6.0	145	2.2	106	1.6	828	12.8	526	8.1	1,231	19.1
沖縄	61,449	7,079	11.5	110.0	2,330	32.9	665	9.4	399	5.6	139	2.0	735	10.4	375	5.3	2,436	34.4	
小計	645,596	59,927	9.3	101.8	25,944	43.3	3,923	6.5	2,789	4.7	1,282	2.1	7,375	12.3	3,567	6.0	15,047	25.1	
全国合計	5,547,000	538,259	9.7	95.6	251,682	46.8	29,945	5.6	29,121	5.4	12,191	2.3	74,794	13.9	29,372	5.5	111,154	20.7	

1)「問診該当①」は、問診により輸血症、B型肝炎ウイルス(HBV)、C型肝炎ウイルス(HCV)、ヒト免疫不全ウイルス(HIV)の持続保有者、欧州での長期滞在経験などの項目に該当することが判明したため、採血できないと判断された人数。
 2)「問診該当②」は、問診により海外旅行の直後などの項目に該当することが判明したため、その時点では採血できないが、期間を置いて再来すれば採血できると判断された人数。
 3)「事前検査②」は、血算(血色素以外)や心電図による不適のため献血ができなかった人数。
 4)「その他」は、体重不足、本人都合での献血辞退、本採血前のVVRなどにより献血ができなかった人数。
 5)「構成比」は端数処理しているため、合計が必ずしも100%にはならない。

(10) 献血量(推計値)

令和4年4月～令和5年3月累計

ブロック名	項目 都道府県	合計		200mL 献血			400mL 献血			成分献血				
		L	%	L	%	%	L	%	%	L	%	%	L	L
北海道	北海道	107,900.86	98.3	1,931.80	100.0	1.8	75,898.40	98.3	70.3	30,070.66	98.3	27.9	11,896.55	18,174.11
	小計	107,900.86	98.3	1,931.80	100.0	1.8	75,898.40	98.3	70.3	30,070.66	98.3	27.9	11,896.55	18,174.11
東北	青森	21,016.54	99.0	262.40	94.9	1.2	12,840.40	100.8	61.1	7,913.74	96.3	37.7	6,111.64	1,802.09
	岩手	19,114.21	96.5	253.40	91.5	1.3	11,727.20	98.8	61.4	7,133.61	93.2	37.3	4,701.59	2,432.02
	宮城	40,870.41	97.5	406.80	88.3	1.0	23,926.40	101.2	58.5	16,537.21	92.7	40.5	10,130.65	6,406.56
	秋田	17,976.27	96.8	149.00	91.3	0.8	9,636.40	96.8	53.6	8,190.87	96.9	45.6	5,446.07	2,744.80
	山形	18,828.11	100.5	197.00	102.8	1.0	11,111.60	100.5	59.0	7,519.51	100.5	39.9	4,906.58	2,612.93
	福島	34,130.58	99.9	327.00	97.9	1.0	20,296.40	99.9	59.5	13,507.18	99.9	39.6	8,113.88	5,393.30
	小計	151,936.12	98.4	1,595.60	93.7	1.1	89,538.40	100.0	58.9	60,802.12	96.3	40.0	39,410.42	21,391.70
関東甲信越	茨城	45,862.19	98.1	740.20	120.1	1.6	28,424.80	100.6	62.0	16,697.19	93.5	36.4	13,343.24	3,353.95
	栃木	41,183.89	97.7	1,344.80	85.4	3.3	23,064.80	99.5	56.0	16,774.29	96.5	40.7	11,866.76	4,907.53
	群馬	40,417.65	98.0	728.60	97.2	1.8	22,647.60	99.6	56.0	17,041.45	96.0	42.2	10,675.03	6,366.42
	埼玉	104,164.93	99.9	2,210.60	98.7	2.1	65,069.60	101.3	62.5	36,884.73	97.7	35.4	22,620.33	14,264.40
	千葉	102,929.37	101.5	1,194.80	104.9	1.2	60,966.40	101.0	59.2	40,768.17	102.2	39.6	27,156.40	13,611.78
	東京	252,022.67	99.3	3,440.20	106.1	1.4	140,848.00	101.6	55.9	107,734.47	96.3	42.7	66,547.64	41,186.83
	神奈川	147,703.14	102.1	2,050.60	104.7	1.4	81,651.60	100.7	55.3	64,000.94	103.9	43.3	44,970.04	19,030.90
	新潟	42,115.10	97.5	357.00	95.0	0.8	22,445.20	102.1	53.3	19,312.90	92.7	45.9	14,980.37	4,332.53
	山梨	16,673.49	95.7	149.20	68.3	0.9	9,305.60	98.6	55.8	7,218.69	93.0	43.3	7,218.69	2,579.99
	長野	33,498.46	95.0	152.00	82.0	0.5	19,283.20	100.2	57.6	14,063.26	88.9	42.0	11,483.28	2,579.99
	小計	826,570.89	99.6	12,368.00	100.6	1.5	473,706.80	101.0	57.3	340,496.09	97.7	41.2	230,861.77	109,634.32
東海北陸	富山	16,066.90	96.9	215.40	87.6	1.3	10,014.00	102.0	62.3	5,837.50	89.6	36.3	4,021.79	1,815.71
	石川	20,377.56	100.5	281.80	104.8	1.4	10,686.40	100.1	52.4	9,409.36	100.9	46.2	5,737.52	3,671.84
	福井	12,777.75	96.5	153.60	100.0	1.2	7,933.60	99.7	62.1	4,690.55	91.4	36.7	4,690.55	1,425.14
	岐阜	29,260.32	96.6	450.20	99.1	1.5	18,013.60	99.1	61.6	10,796.52	92.7	36.9	6,371.37	4,425.14
	静岡	58,326.10	97.3	983.00	121.2	1.7	34,957.20	100.7	59.9	22,385.90	91.7	38.4	17,505.97	4,879.92
	愛知	136,226.73	102.7	1,464.00	118.2	1.1	68,577.60	101.4	50.3	66,185.13	103.7	48.6	45,716.80	20,468.33
	三重	30,138.69	99.9	135.80	95.8	0.5	14,788.40	101.5	49.1	15,214.49	98.5	50.5	10,482.97	4,731.52
	小計	303,174.04	100.0	3,683.80	111.2	1.2	164,970.80	100.9	54.4	134,519.44	98.7	44.4	94,526.98	39,992.46
近畿	滋賀	22,542.20	103.1	271.20	101.7	1.2	16,506.00	107.1	73.2	5,765.00	93.2	25.6	3,152.64	2,612.35
	京都	50,451.01	99.6	227.80	109.4	0.5	30,522.80	101.5	60.5	19,700.41	96.6	39.0	10,975.56	8,724.86
	大阪	171,644.17	98.1	1,724.40	92.1	1.0	100,706.40	99.0	58.7	69,213.37	96.9	40.3	43,375.87	25,837.50
	兵庫	94,578.58	99.1	1,080.80	97.9	1.1	58,864.00	101.5	62.2	34,633.78	95.3	36.6	21,110.51	13,523.26
	奈良	21,445.44	100.0	296.00	113.0	1.4	13,305.60	102.8	62.0	7,843.84	95.3	36.6	4,564.57	3,279.27
	和歌山	18,152.18	97.0	291.80	97.0	1.6	12,518.80	100.2	69.0	5,341.58	90.1	29.4	2,781.57	2,560.01
	小計	378,813.58	98.9	3,892.00	97.0	1.0	232,423.60	100.8	61.4	142,497.98	95.9	37.6	85,960.73	56,537.26
中四国	鳥取	10,593.14	104.8	7.00	63.6	0.1	6,228.40	106.7	58.8	4,357.74	102.4	41.1	2,913.60	1,444.14
	島根	9,818.28	95.7	13.00	79.3	0.1	5,518.80	98.8	56.2	4,286.48	92.0	43.7	2,951.70	1,334.79
	岡山	35,765.66	100.3	139.60	79.6	0.4	21,546.40	99.5	60.2	14,079.66	101.8	39.4	9,332.38	4,747.28
	広島	53,988.02	96.9	223.60	76.0	0.4	29,553.60	98.6	54.7	24,210.82	95.1	44.8	14,197.43	10,013.39
	山口	22,099.22	99.8	77.60	74.2	0.4	16,634.40	100.5	75.3	5,387.22	98.3	24.4	3,371.27	2,015.95
	徳島	12,468.66	97.1	18.40	96.8	0.1	7,727.60	97.7	62.0	4,722.66	96.2	37.9	3,550.26	1,172.40
	香川	16,923.60	99.5	19.00	96.0	0.1	11,017.20	101.4	65.1	5,887.40	96.3	34.8	4,293.37	1,594.02
	愛媛	24,304.37	103.1	19.60	60.5	0.1	14,338.80	99.3	59.0	9,945.97	109.3	40.9	6,927.34	3,018.63
	高知	13,061.45	101.4	56.00	66.5	0.4	7,860.40	102.6	60.2	5,145.05	100.2	39.4	3,758.18	1,386.88
		小計	199,022.40	99.4	573.80	75.8	0.3	120,425.60	100.0	60.5	78,023.00	98.9	39.2	51,295.53
九州	福岡	97,900.54	101.8	113.60	245.9	0.1	61,012.00	102.8	62.3	36,774.94	100.0	37.6	23,767.99	13,006.95
	佐賀	15,868.80	96.8	99.20	69.4	0.6	7,593.20	100.5	47.8	8,176.40	94.1	51.5	5,960.49	2,215.91
	長崎	24,359.82	100.0	174.60	86.2	0.7	15,007.20	100.4	61.6	9,178.02	99.6	37.7	5,865.31	3,312.71
	熊本	32,949.76	97.9	170.20	67.4	0.5	20,286.80	97.5	61.6	12,492.76	99.2	37.9	8,886.04	3,606.72
	大分	20,713.25	96.8	61.60	102.7	0.3	13,721.20	96.6	66.2	6,930.45	97.1	33.5	4,881.40	2,049.06
	宮崎	19,124.53	97.6	25.80	105.7	0.1	11,675.20	98.3	61.0	7,423.53	96.6	38.8	5,030.47	2,393.07
	鹿児島	28,831.12	98.8	48.40	135.2	0.2	18,714.00	100.9	64.9	10,068.72	95.1	34.9	6,525.92	3,542.80
	沖縄	24,458.84	99.0	58.60	85.9	0.2	15,307.20	101.7	62.6	9,093.04	94.9	37.2	6,213.40	2,879.64
		小計	264,206.66	99.5	752.00	90.3	0.3	163,316.80	100.6	61.8	100,137.86	97.9	37.9	67,131.01
全国合計	2,231,624.54	99.4	24,797.00	99.8	1.1	1,320,280.40	100.6	59.2	886,547.14	97.6	39.7	581,082.98	305,464.16	

1)「献血量」は全血献血量(200mL献血数に0.2L、400mL献血数に0.4Lを乗じた量)及び成分献血量(製造段階での総容量(血液保存液の量を含む))で算出。

2)「構成比」は端数処理しているため、合計が必ずしも100%にはならない。

3)「献血量」は端数処理しているため、内訳合計と合計欄は必ずしも一致しない。

(11) 受入施設別献血量(推計値)

令和4年4月～令和5年3月累計

ブロック名	項目	合計	血液センター			献血ルーム			献血バス			オープン						
			L	%	%	L	%	%	L	%	%	L	%	%				
															前年比	構成比	一稼働当献血量	前年比
北海道	北海道	107,900.86	11,317.32	95.5	10.5	33.7	42,559.14	101.3	39.4	28.5	54,009.60	96.7	50.1	18.9	14.80	45.7	0.0	14.8
	小計	107,900.86	11,317.32	95.5	10.5	33.7	42,559.14	101.3	39.4	28.5	54,009.60	96.7	50.1	18.9	14.80	45.7	0.0	14.8
東北	青森	21,016.54				11,154.74	97.7	53.1	15.9	9,861.80	100.5	46.9	15.4					
	岩手	19,114.21				9,090.21	96.5	47.6	25.0	9,968.80	96.5	52.2	15.4	55.20	91.4	0.3	27.6	
	宮城	40,870.41				25,579.01	95.9	62.6	35.2	15,272.60	100.1	37.4	17.9	18.80	-	0.0	18.8	
	秋田	17,976.27	4,282.63	95.3	23.8	16.5	6,288.44	99.3	35.0	17.4	7,405.20	95.7	41.2	16.8				
	山形	18,828.11				9,362.31	103.8	49.7	25.7	9,465.80	97.5	50.3	16.8					
	福島	34,130.58	9,330.52	100.6	27.3	20.1	8,755.26	100.2	25.7	24.1	16,044.80	99.3	47.0	17.6				
	小計	151,936.12	13,613.15	98.8	9.0	18.8	70,229.97	98.1	46.2	24.4	68,019.00	98.6	44.8	16.8	74.00	122.5	0.0	24.7
関東甲信越	茨城	45,862.19				26,261.39	97.6	57.3	36.2	19,600.80	98.8	42.7	16.0					
	栃木	41,183.89	11,143.76	98.3	27.1	30.7	10,447.13	97.9	25.4	28.8	18,210.20	96.9	44.2	19.8	1,382.80	104.1	3.4	26.1
	群馬	40,417.65				26,088.25	97.9	64.5	24.0	14,180.60	97.7	35.1	18.0	148.80	146.2	0.4	21.3	
	埼玉	104,164.93				75,795.93	99.5	72.8	31.3	28,223.80	100.8	27.1	17.1	145.20	162.1	0.1	20.7	
	千葉	102,929.37				73,144.77	101.1	71.1	35.1	27,635.40	102.6	26.8	18.2	2,149.20	101.9	2.1	22.4	
	東京	252,022.67	18.00	10.2	0.0	18.0	200,949.87	99.5	79.7	47.6	39,339.20	93.5	15.6	16.5	11,715.60	123.8	4.6	19.8
	神奈川	147,703.14				112,901.14	102.7	76.4	39.8	33,656.40	99.6	22.8	16.5	1,145.60	130.3	0.8	18.5	
	新潟	42,115.10				31,317.70	96.4	74.4	43.4	10,797.40	100.9	25.6	19.8					
	山梨	16,673.49				10,148.49	93.6	60.9	28.3	6,525.00	99.3	39.1	17.5					
	長野	33,498.46				20,692.46	90.9	61.8	28.5	12,806.00	102.6	38.2	18.3					
	小計	826,570.89	11,161.76	96.9	1.4	30.7	587,747.13	99.5	71.1	37.8	210,974.80	98.7	25.5	17.4	16,687.20	119.5	2.0	20.4
東海北陸	富山	16,066.90				7,334.30	89.9	45.6	21.0	8,732.60	103.7	54.4	17.7					
	石川	20,377.56				12,759.56	100.3	62.6	20.8	7,618.00	100.9	37.4	19.8					
	福井	12,777.75	6,554.55	93.2	51.3	21.2				6,223.20	100.2	48.7	17.0					
	岐阜	29,260.32	9,581.54	97.2	32.7	30.7	5,567.18	94.4	19.0	18.2	14,111.60	97.1	48.2	16.2				
	静岡	58,326.10				29,556.30	94.4	50.7	27.1	28,769.80	100.4	49.3	17.7					
	愛知	136,226.73	11,255.68	91.8	8.3	19.0	88,563.85	105.4	65.0	36.4	33,644.60	100.9	24.7	16.8	2,762.60	91.0	2.0	22.1
三重	30,138.69	5,776.41	98.5	19.2	18.7	14,822.68	100.8	49.2	22.2	9,539.60	99.4	31.7	17.2					
	小計	303,174.04	33,168.18	94.7	10.9	21.8	158,603.86	101.1	52.3	29.0	108,639.40	100.3	35.8	17.3	2,762.60	91.0	0.9	22.1
近畿	滋賀	22,542.20	1,177.69	104.9	5.2	23.1	8,386.71	97.3	37.2	23.1	12,977.80	107.0	57.6	18.3				
	京都	50,451.01				31,452.01	99.2	62.3	28.9	18,789.40	101.2	37.2	18.5	209.60	51.9	0.4	17.5	
	大阪	171,644.17	10,830.03	97.0	6.3	27.1	115,680.75	99.0	67.4	38.7	41,482.60	94.7	24.2	15.5	3,650.80	112.5	2.1	18.3
	兵庫	94,578.58				68,793.58	100.5	72.7	28.5	25,451.60	95.6	26.9	20.8	333.40	103.0	0.4	27.8	
	奈良	21,445.44	4,120.26	99.1	19.2	19.5	7,788.78	100.4	36.3	21.8	9,536.40	100.2	44.5	17.8				
和歌山	18,152.18				6,444.58	92.7	35.5	21.1	11,707.60	99.5	64.5	19.2						
	小計	378,813.58	16,127.97	98.1	4.3	24.4	238,546.41	99.3	63.0	31.8	119,945.40	98.0	31.7	17.7	4,193.80	105.6	1.1	18.8
中四国	鳥取	10,593.14	2,537.84	99.2	24.0	12.4	4,626.10	102.9	43.7	21.1	3,429.20	112.4	32.4	18.2				
	島根	9,818.28	5,352.68	90.1	54.5	17.3				4,465.60	103.4	45.5	20.3					
	岡山	35,765.66	8,657.12	101.4	24.2	29.4	11,878.74	101.7	33.2	33.0	15,229.80	98.7	42.6	20.9				
	広島	53,988.02				31,058.42	96.0	57.5	43.3	22,870.40	98.1	42.4	21.1	59.20	328.9	0.1	19.7	
	山口	22,099.22	7,343.02	97.8	33.2	23.6				14,756.20	100.8	66.8	19.9					
	徳島	12,468.66				7,590.66	96.7	60.9	22.4	4,878.00	97.8	39.1	15.5					
	香川	16,923.60				9,341.20	98.1	55.2	25.9	7,582.40	101.3	44.8	22.2					
	愛媛	24,304.37				13,840.77	103.4	56.9	38.6	10,327.60	102.2	42.5	19.6	136.00	169.2	0.6	34.0	
	高知	13,061.45				7,460.25	105.2	57.1	20.8	5,601.20	96.8	42.9	16.5					
	小計	199,022.40	23,890.66	97.3	12.0	21.4	85,796.14	99.3	43.1	31.6	89,140.40	100.0	44.8	19.9	195.20	198.4	0.1	27.9
九州	福岡	97,900.54				56,518.94	104.1	57.7	31.5	39,528.80	98.9	40.4	22.7	1,852.80	97.3	1.9	25.4	
	佐賀	15,868.80	10,339.00	96.4	65.2	28.6				5,529.80	97.6	34.8	17.9					
	長崎	24,359.82				12,235.82	99.7	50.2	19.7	12,124.00	100.3	49.8	16.2					
	熊本	32,949.76	9,810.66	98.6	29.8	32.9	9,970.30	101.0	30.3	32.2	13,168.80	95.2	40.0	21.0				
	大分	20,713.25				11,082.25	100.1	53.5	30.5	9,631.00	93.3	46.5	18.9					
	宮崎	19,124.53				10,034.13	99.4	52.5	27.7	9,090.40	95.7	47.5	19.0					
	鹿児島	28,831.12	7,773.62	100.1	27.0	25.2	7,144.50	102.9	24.8	23.2	13,913.00	96.2	48.3	17.2				
	沖縄	24,458.84				11,810.24	96.1	48.3	32.6	11,905.60	100.8	48.7	18.6	743.00	124.5	3.0	24.0	
	小計	264,206.66	27,923.28	98.2	10.6	28.8	118,796.18	101.7	45.0	28.8	114,891.40	97.6	43.5	19.6	2,595.80	103.8	1.0	25.0
全国合計		2,231,624.54	137,202.31	96.9	6.1	24.1	1,302,278.83	99.8	58.4	32.8	765,620.00	98.7	34.3	18.0	26,523.40	112.1	1.2	20.7

1)「献血量」は全血献血量(200ml献血数に0.2L、400ml献血数に0.4Lを乗じた量)及び成分献血量(製造段階での総容量(血液保存液の量を含む))で算出。

2)「構成比」は端数処理しているため、合計が必ずしも100%にはならない。

3)「献血量」は端数処理しているため、内訳合計と合計欄は必ずしも一致しない。

4)「オープン献血」は、事業所や学校の会議室等を会場として行う献血受入れ方式。

(12)検査不合格数

令和4年4月～令和5年3月累計

ブ ロ ッ ク 名	項目 都道府県	献 血 者 数	検査 不 合 格 数		梅毒抗体		HBs抗原		HBc抗体		HCV抗体		ALT		不規則抗体		そ の 他
			本 数	前 年 不 合 格 率 %	本 数	比 率 %	本 数	比 率 %	本 数	比 率 %	本 数	比 率 %	本 数	比 率 %	本 数	比 率 %	
北海道	北海道	255,029	4,310	1.7	249	0.1	86	0.0	462	0.2	111	0.0	2,382	0.9	128	0.1	969
	小計	255,029	4,310	1.7	249	0.1	86	0.0	462	0.2	111	0.0	2,382	0.9	128	0.1	969
東北	青森	47,127	753	1.6	38	0.1	12	0.0	77	0.2	11	0.0	438	0.9	32	0.1	158
	岩手	43,104	685	1.6	42	0.1	13	0.0	67	0.2	21	0.0	360	0.8	39	0.1	150
	宮城	91,860	1,419	1.5	78	0.1	29	0.0	143	0.2	43	0.0	725	0.8	63	0.1	362
	秋田	38,401	617	1.6	26	0.1	11	0.0	51	0.1	20	0.1	363	0.9	25	0.1	142
	山形	42,072	644	1.5	36	0.1	11	0.0	58	0.1	26	0.1	314	0.7	30	0.1	178
	福島	75,823	1,140	1.5	80	0.1	28	0.0	104	0.1	30	0.0	592	0.8	43	0.1	277
	小計	338,387	5,258	1.6	1.7	300	0.1	104	0.0	500	0.1	151	0.0	2,792	0.8	232	0.1
関東甲信越	茨城	104,296	1,532	1.5	120	0.1	30	0.0	139	0.1	42	0.0	808	0.8	52	0.0	384
	栃木	93,925	1,453	1.5	107	0.1	35	0.0	109	0.1	51	0.1	752	0.8	47	0.1	380
	群馬	90,760	1,016	1.1	72	0.1	30	0.0	91	0.1	29	0.0	471	0.5	46	0.1	300
	埼玉	239,357	3,520	1.5	263	0.1	93	0.0	341	0.1	99	0.0	1,738	0.7	126	0.1	940
	千葉	232,260	3,980	1.7	236	0.1	92	0.0	337	0.1	104	0.0	1,979	0.9	193	0.1	1,135
	東京都	565,405	8,721	1.5	664	0.1	167	0.0	681	0.1	242	0.0	3,941	0.7	358	0.1	2,875
	神奈川県	329,814	5,401	1.6	342	0.1	107	0.0	449	0.1	162	0.0	2,452	0.7	307	0.1	1,710
	新潟	91,995	1,163	1.3	69	0.1	21	0.0	89	0.1	31	0.0	604	0.7	68	0.1	299
	山梨	36,710	548	1.5	29	0.1	11	0.0	53	0.1	15	0.0	262	0.7	27	0.1	170
	長野	74,535	874	1.2	59	0.1	22	0.0	85	0.1	28	0.0	421	0.6	37	0.0	238
小計	1,859,057	28,208	1.5	1.7	1,961	0.1	608	0.0	2,374	0.1	803	0.0	13,428	0.7	1,261	0.1	8,431
東海北陸	富山	36,231	533	1.5	30	0.1	8	0.0	44	0.1	8	0.0	298	0.8	15	0.0	136
	石川	44,620	534	1.2	29	0.1	12	0.0	51	0.1	15	0.0	291	0.7	27	0.1	120
	福井	28,484	403	1.4	28	0.1	7	0.0	43	0.2	15	0.1	210	0.7	19	0.1	88
	岐阜	66,656	869	1.3	66	0.1	16	0.0	97	0.1	22	0.0	414	0.6	34	0.1	234
	静岡県	131,274	1,677	1.3	116	0.1	47	0.0	152	0.1	48	0.0	851	0.6	74	0.1	426
	愛知県	298,290	3,901	1.3	386	0.1	81	0.0	355	0.1	83	0.0	1,923	0.6	177	0.1	976
	三重	64,373	816	1.3	62	0.1	15	0.0	72	0.1	28	0.0	418	0.6	23	0.0	209
小計	669,928	8,733	1.3	1.5	717	0.1	186	0.0	814	0.1	219	0.0	4,405	0.7	369	0.1	2,189
近畿	滋賀	53,164	737	1.4	59	0.1	16	0.0	59	0.1	21	0.0	366	0.7	26	0.0	206
	京都	113,410	1,376	1.2	132	0.1	36	0.0	145	0.1	55	0.0	660	0.6	58	0.1	322
	大阪	386,871	5,515	1.4	515	0.1	108	0.0	515	0.1	185	0.0	2,730	0.7	263	0.1	1,346
	兵庫県	214,880	3,021	1.4	275	0.1	53	0.0	287	0.1	86	0.0	1,561	0.7	113	0.1	718
	奈良	49,227	652	1.3	65	0.1	14	0.0	60	0.1	15	0.0	322	0.7	39	0.1	150
和歌山	42,401	692	1.6	56	0.1	14	0.0	63	0.1	16	0.0	352	0.8	37	0.1	167	
小計	859,953	11,993	1.4	1.7	1,102	0.1	241	0.0	1,129	0.1	378	0.0	5,991	0.7	536	0.1	2,909
中四国	鳥取	22,926	308	1.3	15	0.1	6	0.0	49	0.2	9	0.0	163	0.7	15	0.1	58
	島根	21,411	287	1.3	23	0.1	5	0.0	50	0.2	9	0.0	139	0.6	9	0.0	57
	岡山	79,251	1,139	1.4	74	0.1	25	0.0	104	0.1	29	0.0	622	0.8	50	0.1	251
	広島	117,795	1,607	1.4	122	0.1	24	0.0	233	0.2	41	0.0	807	0.7	58	0.0	346
	山口	51,415	773	1.5	52	0.1	18	0.0	84	0.2	20	0.0	432	0.8	23	0.0	161
	徳島	27,726	378	1.4	25	0.1	4	0.0	29	0.1	4	0.0	215	0.8	18	0.1	87
	香川	37,656	508	1.3	53	0.1	10	0.0	44	0.1	21	0.1	270	0.7	16	0.0	100
	愛媛	53,641	871	1.6	74	0.1	22	0.0	114	0.2	15	0.0	466	0.9	25	0.0	172
	高知	28,897	467	1.6	36	0.1	7	0.0	31	0.1	9	0.0	267	0.9	10	0.0	124
小計	440,718	6,338	1.4	1.7	474	0.1	121	0.0	738	0.2	157	0.0	3,381	0.8	224	0.1	1,356
九州	福岡	217,493	4,016	1.8	344	0.2	90	0.0	590	0.3	144	0.1	1,954	0.9	175	0.1	815
	佐賀	33,786	582	1.7	49	0.1	8	0.0	98	0.3	19	0.1	269	0.8	22	0.1	130
	長崎	54,373	885	1.6	57	0.1	9	0.0	128	0.2	34	0.1	478	0.9	35	0.1	159
	熊本	72,749	1,183	1.6	117	0.2	20	0.0	147	0.2	41	0.1	572	0.8	43	0.1	267
	大分	46,659	759	1.6	59	0.1	14	0.0	92	0.2	16	0.0	417	0.9	19	0.0	154
	宮崎	42,258	674	1.6	62	0.1	21	0.0	119	0.3	18	0.0	289	0.7	23	0.1	152
	鹿児島	63,981	989	1.5	86	0.1	26	0.0	153	0.2	39	0.1	438	0.7	50	0.1	220
	沖縄	54,370	1,125	2.1	68	0.1	18	0.0	164	0.3	37	0.1	612	1.1	46	0.1	203
	小計	585,669	10,213	1.7	2.0	842	0.1	206	0.0	1,491	0.3	348	0.1	5,029	0.9	413	0.1
全国合計	5,008,741	75,053	1.5	1.7	5,645	0.1	1,552	0.0	7,508	0.1	2,167	0.0	37,408	0.7	3,163	0.1	19,221

1)「不合格率」=検査不合格数/献血者数×100。

2)不合格内訳は各項目で一部重複計上。

3)「その他」には検査不能、判定不能、NAT検査陽性等が含まれ、製造段階での量過不足、溶血、外観落等の数は含まない。

4)「比率」は各項目不合格数/献血者数×100。

2 製造状況

(1) 全血製剤・赤血球製剤の製造本数(実本数)

令和4年4月～令和5年3月累計

ブロック名	項目 都道府県	赤血球製剤						全血製剤					
		合計		1単位		2単位		合計		1単位		2単位	
		本	%	本	%	本	%	本	%	本	%	本	%
北海道	北海道	192,713	98.6	9,349	99.9	183,364	98.5						
	小計	192,713	98.6	9,349	99.9	183,364	98.5						
東北	宮城	224,645	100.1	7,792	94.9	216,853	100.3						
	小計	224,645	100.1	7,792	94.9	216,853	100.3						
関東甲信越	埼玉	574,733	100.2	32,533	96.5	542,200	100.4	5	166.7			5	166.7
	東京	423,650	102.8	17,548	107.0	406,102	102.6						
	神奈川	207,245	101.0	9,951	104.4	197,294	100.8						
	小計	1,205,628	101.2	60,032	100.7	1,145,596	101.3	5	166.7			5	166.7
東海北陸	石川	52,631	100.9	2,436	97.3	50,195	101.1						
	愛知	365,524	101.7	15,525	114.0	349,999	101.2						
小計	418,155	101.6	17,961	111.4	400,194	101.2							
近畿	大阪	435,163	100.9	13,661	96.6	421,502	101.0						
	兵庫	148,323	102.0	5,264	98.0	143,059	102.2						
小計	583,486	101.2	18,925	97.0	564,561	101.3							
中四国	広島	294,823	99.9	2,818	76.2	292,005	100.2						
	小計	294,823	99.9	2,818	76.2	292,005	100.2						
九州	福岡	396,816	100.9	3,631	90.1	393,185	101.0						
	小計	396,816	100.9	3,631	90.1	393,185	101.0						
全国合計		3,316,266	100.9	120,508	100.0	3,195,758	100.9	5	166.7			5	166.7

1) 全血製剤、赤血球製剤の製造本数は他製剤に転用した本数を除いた本数。

(2)照射全血製剤・照射赤血球製剤の製造本数(実本数)

令和4年4月～令和5年3月累計

ブロック名	項目 都道府県	照射赤血球製剤						照射全血製剤							
		合計			1単位		2単位		合計			1単位		2単位	
		本	前年比	照射率	本	前年比	本	前年比	本	前年比	照射率	本	前年比	本	前年比
北海道	北海道	182,991	97.6	94.8	9,349	100.1	173,642	97.5							
	小計	182,991	97.6	94.8	9,349	100.1	173,642	97.5							
東北	宮城	223,996	100.1	99.7	7,792	94.9	216,204	100.3							
	小計	223,996	100.1	99.7	7,792	94.9	216,204	100.3							
関東甲信越	埼玉	558,041	101.4	97.1	31,688	96.4	526,353	101.8	5	166.7	100.0			5	166.7
	東京	387,025	105.4	91.3	16,354	108.2	370,671	105.2							
	神奈川	201,422	101.9	97.1	9,951	104.4	191,471	101.8							
	小計	1,146,488	102.8	95.1	57,993	100.8	1,088,495	102.9	5	166.7	100.0			5	166.7
東海北陸	石川	52,631	102.6	100.0	2,436	97.3	50,195	102.9							
	愛知	341,577	102.4	93.4	15,171	117.9	326,406	101.8							
	小計	394,208	102.5	94.2	17,607	114.5	376,601	102.0							
近畿	大阪	413,308	101.6	95.0	13,148	97.9	400,160	101.7							
	兵庫	138,719	101.3	93.4	5,263	98.0	133,456	101.5							
	小計	552,027	101.5	94.6	18,411	98.0	533,616	101.7							
中四国	広島	288,919	100.5	98.0	2,818	76.2	286,101	100.8							
	小計	288,919	100.5	98.0	2,818	76.2	286,101	100.8							
九州	福岡	376,779	101.3	94.9	3,522	90.9	373,257	101.4							
	小計	376,779	101.3	94.9	3,522	90.9	373,257	101.4							
全国合計		3,165,408	101.6	95.4	117,492	100.6	3,047,916	101.7	5	166.7	100.0			5	166.7

1)全血製剤、赤血球製剤のうち、照射全血製剤、照射赤血球製剤を再掲。

2)「照射率」は、全血製剤、赤血球製剤の製造本数に占める照射製剤の割合。

(3) 血漿製剤の製造本数(実本数)

令和4年4月～令和5年3月累計

ブロック名	項目 都道府県	合計		FFP-LR120		FFP-LR240		FFP-LR480	
		本	前年比	本	前年比	本	前年比	本	前年比
北海道	北海道	45,254	87.6	1,147	102.0	38,878	87.2	5,229	87.8
	小計	45,254	87.6	1,147	102.0	38,878	87.2	5,229	87.8
東北	宮城	54,676	95.3	1,067	75.5	45,472	95.1	8,137	100.1
	小計	54,676	95.3	1,067	75.5	45,472	95.1	8,137	100.1
関東甲信越	埼玉	123,676	90.4	3,710	95.1	92,786	90.7	27,180	88.7
	東京	142,998	91.6	4,840	123.0	107,346	92.6	30,812	85.1
	神奈川	61,596	113.5	813	147.0	53,935	116.3	6,848	93.3
	小計	328,270	94.6	9,363	111.6	254,067	96.0	64,840	87.4
東海北陸	石川	9,980	88.8	66	21.9	8,418	91.5	1,496	86.7
	愛知	88,116	100.9	1,542	118.9	55,884	97.6	30,690	106.6
	小計	98,096	99.5	1,608	100.6	64,302	96.8	32,186	105.5
近畿	大阪	147,106	97.6	3,793	112.6	125,781	99.6	17,532	83.0
	兵庫	32,146	101.2	358	83.6	26,124	101.9	5,664	99.4
	小計	179,252	98.2	4,151	109.4	151,905	100.0	23,196	86.5
中四国	広島	66,017	97.1	550	65.8	51,882	96.2	13,585	102.7
	小計	66,017	97.1	550	65.8	51,882	96.2	13,585	102.7
九州	福岡	85,039	95.5	760	77.9	55,205	100.9	29,074	87.1
	小計	85,039	95.5	760	77.9	55,205	100.9	29,074	87.1
全国合計		856,604	95.8	18,646	102.8	661,711	96.7	176,247	91.7

1) 血漿製剤製造本数は他製剤に転用した本数を除いた本数。

(4) 血小板製剤の製造本数(実本数)

令和4年4月～令和5年3月累計

ブロック名	項目	合 計		1 単 位		2 単 位		5 単 位		10 単 位		15 単 位		20 単 位	
		本	前年比	本	前年比	本	前年比	本	前年比	本	前年比	本	前年比	本	前年比
北海道	北海道	38,092	93.7					474	107.7	18,340	91.8	8,940	96.8	10,338	93.9
	小 計	38,092	93.7					474	107.7	18,340	91.8	8,940	96.8	10,338	93.9
東北	宮 城	57,592	100.6	3	42.9			1,290	80.8	55,367	100.8	539	137.2	393	119.1
	小 計	57,592	100.6	3	42.9			1,290	80.8	55,367	100.8	539	137.2	393	119.1
関東甲信越	埼 玉	109,905	100.6			1	-	2,442	116.4	94,714	99.8	3,202	106.1	9,546	103.5
	東 京	150,627	105.1	3	-	8	266.7	4,161	152.3	137,209	104.8	1,652	107.6	7,594	92.5
	神奈川	51,510	95.8			29	-	1,011	89.2	45,315	97.9	782	102.6	4,373	77.7
	小 計	312,042	101.8	3	-	38	1266.7	7,614	127.7	277,238	101.9	5,636	106.0	21,513	93.3
東海北陸	石 川	14,393	106.0					203	85.3	13,941	106.2	247	117.6	2	200.0
	愛 知	91,467	97.7			4	400.0	1,965	79.6	84,809	98.8	2,425	72.5	2,264	114.9
	小 計	105,860	98.7			4	400.0	2,168	80.1	98,750	99.8	2,672	75.2	2,266	115.0
近畿	大 阪	104,101	98.1					780	76.4	91,535	99.0	2,913	86.9	8,873	95.3
	兵 庫	34,730	104.3					139	77.2	33,862	104.6	297	122.7	432	87.4
	小 計	138,831	99.6					919	76.5	125,397	100.5	3,210	89.3	9,305	94.9
中四国	広 島	80,238	98.4			24	1200.0	668	98.1	79,528	98.4	8	133.3	10	100.0
	小 計	80,238	98.4			24	1200.0	668	98.1	79,528	98.4	8	133.3	10	100.0
九州	福 岡	90,041	99.8	10	500.0	1	25.0	1,646	106.5	88,117	99.8	2	18.2	265	67.9
	小 計	90,041	99.8	10	500.0	1	25.0	1,646	106.5	88,117	99.8	2	18.2	265	67.9
	全国合計	822,696	100.0	16	133.3	67	191.4	14,779	104.5	742,737	100.4	21,007	95.0	44,090	94.7

1) 血小板製剤の製造本数は他製剤に転用した本数を除いた本数。

(5)HLA血小板製剤の製造本数(実本数)

令和4年4月～令和5年3月累計

ブロック名	項目 都道府県	合計		10 単位		15 単位		20 単位	
		本	前 年 比	本	前 年 比	本	前 年 比	本	前 年 比
北海道	北海道	1,177	96.4	335	99.7	337	82.2	505	106.3
	小計	1,177	96.4	335	99.7	337	82.2	505	106.3
東北	宮城	1,337	100.1	1,327	100.8	4	80.0	6	42.9
	小計	1,337	100.1	1,327	100.8	4	80.0	6	42.9
関東甲信越	埼玉	1,996	105.4	1,810	109.1	93	104.5	93	63.7
	東京	3,545	101.2	3,281	105.0	50	54.9	214	74.6
	神奈川	1,143	95.1	1,066	96.9	12	60.0	65	79.3
	小計	6,684	101.3	6,157	104.7	155	77.5	372	72.2
東海北陸	石川	174	132.8	174	132.8				
	愛知	1,476	68.9	1,428	67.5	7	53.8	41	341.7
	小計	1,650	72.6	1,602	71.3	7	53.8	41	341.7
近畿	大阪	3,196	96.1	2,833	93.7	139	93.9	224	144.5
	兵庫	848	100.8	783	96.8	23	135.3	42	280.0
	小計	4,044	97.0	3,616	94.3	162	98.2	266	156.5
中四国	広島	918	79.5	917	79.4	1	-		
	小計	918	79.5	917	79.4	1	-		
九州	福岡	1,058	85.3	1,000	89.1	1	50.0	57	49.1
	小計	1,058	85.3	1,000	89.1	1	50.0	57	49.1
全国合計		16,868	93.8	14,954	94.1	667	83.9	1,247	95.8

1)血小板製剤のうち、HLA血小板製剤を再掲。

(6) 照射血小板製剤の製造本数(実本数)

令和4年4月～令和5年3月累計

ブロック名	項目 都道府県	合計			1		2		5		10		15		20	
		本	前年比	照射率	本	前年比	本	前年比	本	前年比	本	前年比	本	前年比	本	前年比
北海道	北海道	38,092	93.7	100.0					474	107.7	18,340	91.8	8,940	96.8	10,338	93.9
	小計	38,092	93.7	100.0					474	107.7	18,340	91.8	8,940	96.8	10,338	93.9
東北	宮城	57,592	100.6	100.0	3	42.9			1,290	80.8	55,367	100.8	539	137.2	393	119.1
	小計	57,592	100.6	100.0	3	42.9			1,290	80.8	55,367	100.8	539	137.2	393	119.1
関東甲信越	埼玉	109,664	100.6	99.8			1	-	2,442	116.4	94,473	99.8	3,202	106.1	9,546	103.5
	東京	150,511	105.1	99.9	3	-	8	266.7	4,161	152.3	137,093	104.8	1,652	107.6	7,594	92.5
	神奈川	51,510	95.8	100.0			29	-	1,011	89.2	45,315	98.0	782	102.6	4,373	77.7
	小計	311,685	101.8	99.9	3	-	38	1,266.7	7,614	127.7	276,881	101.9	5,636	106.0	21,513	93.3
東海北陸	石川	14,393	106.0	100.0					203	85.3	13,941	106.2	247	117.6	2	200.0
	愛知	87,840	98.8	96.0			4	400.0	1,606	103.6	81,888	99.5	2,302	71.0	2,040	112.2
	小計	102,233	99.7	96.6			4	400.0	1,809	101.2	95,829	100.4	2,549	73.8	2,042	112.3
近畿	大阪	104,101	98.1	100.0					780	76.4	91,535	99.0	2,913	86.9	8,873	95.3
	兵庫	34,730	104.3	100.0					139	77.2	33,862	104.6	297	122.7	432	87.4
	小計	138,831	99.6	100.0					919	76.5	125,397	100.5	3,210	89.3	9,305	94.9
中四国	広島	80,238	98.4	100.0			24	1,200.0	668	98.1	79,528	98.4	8	133.3	10	100.0
	小計	80,238	98.4	100.0			24	1,200.0	668	98.1	79,528	98.4	8	133.3	10	100.0
九州	福岡	90,041	99.8	100.0	10	500.0	1	25.0	1,646	106.5	88,117	99.9	2	18.2	265	67.9
	小計	90,041	99.8	100.0	10	500.0	1	25.0	1,646	106.5	88,117	99.9	2	18.2	265	67.9
全国合計		818,712	100.1	99.5	16	133.3	67	191.4	14,420	109.1	739,459	100.5	20,884	94.9	43,866	94.5

1) 血小板製剤のうち、照射血小板製剤を再掲。

2) 「照射率」は、血小板製剤製造本数に占める照射血小板製剤の割合。

3 供給状況

(1)血液製剤の純供給本数(換算本数・実本数)

令和4年4月～令和5年3月累計

ブロック名	項目	単位換算															実本数	
		合計			赤血球製剤			血漿製剤			血小板製剤			全血製剤			合計	前年比
		本	前年比	全国に占める割合	本	前年比	全国に占める割合	本	前年比	全国に占める割合	本	前年比	全国に占める割合	本	前年比	全国に占める割合		
北海道	北海道	989,122	94.9	5.7	372,431	97.8	5.7	96,956	89.6	4.6	519,735	93.8	6.0				273,088	96.2
	小計	989,122	94.9	5.7	372,431	97.8	5.7	96,956	89.6	4.6	519,735	93.8	6.0				273,088	96.2
東北	青森	209,100	100.6	1.2	80,766	102.9	1.2	19,164	94.3	0.9	109,170	100.0	1.3				60,160	101.6
	岩手	144,938	106.2	0.8	55,068	104.3	0.8	15,790	107.0	0.8	74,080	107.4	0.9				42,855	104.9
	宮城	282,440	97.7	1.6	100,968	98.5	1.6	37,565	101.6	1.8	143,907	96.3	1.7				81,364	98.0
	秋田	133,160	102.7	0.8	48,041	102.1	0.7	13,434	123.2	0.6	71,685	100.1	0.8				36,716	102.7
	山形	129,248	106.2	0.7	52,940	105.4	0.8	15,488	103.8	0.7	60,820	107.4	0.7				40,365	105.2
	福島	233,861	99.4	1.4	101,083	97.0	1.6	23,743	92.7	1.1	109,035	103.3	1.3				73,137	97.0
		小計	1,132,747	101.1	6.6	438,866	100.8	6.7	125,184	101.4	6.0	568,697	101.3	6.6				334,597
関東甲信越	茨城	312,543	94.1	1.8	132,715	99.9	2.0	31,623	94.9	1.5	148,205	89.3	1.7				95,662	97.9
	栃木	259,764	94.9	1.5	92,028	97.5	1.4	34,691	91.7	1.7	133,035	94.0	1.5	10	166.7	100.0	77,718	96.9
	群馬	293,034	102.4	1.7	102,462	99.9	1.6	33,252	99.3	1.6	157,320	104.8	1.8				80,453	100.5
	埼玉	802,594	100.3	4.7	329,609	100.4	5.1	96,945	97.7	4.6	376,040	100.9	4.3				245,596	99.7
	千葉	841,887	103.8	4.9	330,109	101.3	5.1	127,113	106.9	6.1	384,665	105.0	4.4				257,204	103.4
	東京	2,233,173	100.3	13.0	732,642	100.2	11.3	276,320	100.7	13.2	1,224,211	100.3	14.1				606,153	100.5
	神奈川	1,146,352	103.7	6.6	425,051	102.3	6.5	146,166	101.7	7.0	575,135	105.3	6.6				335,440	102.7
	新潟	298,738	96.3	1.7	98,086	99.2	1.5	24,917	104.7	1.2	175,735	93.6	2.0				74,043	99.6
	山梨	95,138	92.5	0.6	38,820	100.1	0.6	14,363	115.0	0.7	41,955	81.4	0.5				29,756	99.9
	長野	218,710	105.6	1.3	83,646	99.7	1.3	24,499	98.7	1.2	110,565	112.5	1.3				64,126	101.3
	小計	6,501,933	100.7	37.7	2,365,168	100.6	36.4	809,889	101.0	38.8	3,326,866	100.8	38.5	10	166.7	100.0	1,866,151	100.9
東海北陸	富山	129,884	100.0	0.8	51,821	103.2	0.8	11,313	86.0	0.5	66,750	100.4	0.8				38,266	100.5
	石川	132,836	104.1	0.8	45,859	102.7	0.7	13,617	87.9	0.7	73,360	108.7	0.8				37,472	101.2
	福井	100,180	100.6	0.6	40,285	99.0	0.6	8,453	120.6	0.4	51,442	99.2	0.6				29,618	100.8
	岐阜	285,981	98.9	1.7	114,629	100.2	1.8	33,077	93.8	1.6	138,275	99.1	1.6				84,834	99.4
	静岡	429,343	100.2	2.5	173,530	100.5	2.7	45,542	97.1	2.2	210,271	100.6	2.4				131,090	100.0
	愛知	872,735	96.5	5.1	328,087	99.5	5.0	117,873	98.7	5.6	426,775	93.7	4.9				244,813	98.5
三重	175,334	106.3	1.0	60,999	100.8	0.9	18,850	109.1	0.9	95,485	109.6	1.1				48,533	103.4	
	小計	2,126,293	99.2	12.3	815,210	100.3	12.5	248,725	97.7	11.9	1,062,358	98.7	12.3				614,626	99.7
近畿	滋賀	163,576	95.6	0.9	64,090	99.7	1.0	17,366	94.9	0.8	82,120	92.7	0.9				48,757	98.1
	京都	421,381	98.2	2.4	146,739	98.9	2.3	52,892	92.2	2.5	221,750	99.2	2.6				118,810	97.8
	大阪	1,477,025	99.8	8.6	557,141	101.8	8.6	198,419	100.7	9.5	721,465	98.0	8.3				436,194	101.0
	兵庫	623,902	99.6	3.6	237,929	99.8	3.7	90,138	105.7	4.3	295,835	97.7	3.4				189,718	100.5
	奈良	210,910	110.6	1.2	79,835	102.4	1.2	32,400	108.6	1.6	98,675	119.0	1.1				64,647	105.2
	和歌山	142,997	103.6	0.8	59,214	99.6	0.9	16,648	93.7	0.8	67,135	110.5	0.8				42,951	100.3
	小計	3,039,791	100.1	17.6	1,144,948	100.8	17.6	407,863	100.6	19.5	1,486,980	99.5	17.2				901,077	100.6
中国	鳥取	75,025	92.0	0.4	30,455	101.4	0.5	7,850	82.8	0.4	36,720	87.3	0.4				22,457	95.8
	島根	72,204	101.1	0.4	25,233	98.5	0.4	9,371	110.2	0.4	37,600	100.7	0.4				20,419	100.2
	岡山	238,374	96.3	1.4	94,347	97.4	1.5	27,604	99.7	1.3	116,423	94.6	1.3				71,246	97.2
	広島	453,398	98.9	2.6	143,274	101.6	2.2	31,869	103.7	1.5	278,255	97.1	3.2				111,816	100.3
	山口	177,209	97.0	1.0	80,655	99.1	1.2	19,214	83.7	0.9	77,340	98.7	0.9				56,893	96.3
	徳島	106,463	102.2	0.6	42,018	100.4	0.6	8,980	92.6	0.4	55,465	105.4	0.6				30,395	100.4
	香川	132,692	103.1	0.8	53,320	99.4	0.8	15,382	103.9	0.7	63,990	106.1	0.7				39,795	101.2
	愛媛	172,267	105.8	1.0	72,239	102.7	1.1	18,823	85.2	0.9	81,205	115.5	0.9				52,821	102.2
	高知	105,732	97.3	0.6	41,132	98.1	0.6	13,010	99.9	0.6	51,590	96.1	0.6				30,370	97.8
		小計	1,533,364	99.2	8.9	582,673	100.0	9.0	152,103	95.7	7.3	798,588	99.3	9.2				436,212
九州	福岡	658,508	101.9	3.8	277,734	102.9	4.3	90,639	104.8	4.3	290,135	100.0	3.4				201,299	103.1
	佐賀	78,404	101.4	0.5	35,059	97.3	0.5	8,635	84.2	0.4	34,710	111.9	0.4				23,801	97.5
	長崎	212,963	104.0	1.2	78,360	100.0	1.2	23,298	102.7	1.1	111,305	107.4	1.3				57,251	101.5
	熊本	236,693	103.7	1.4	102,353	102.8	1.6	31,630	113.7	1.5	102,710	101.8	1.2				74,602	104.7
	大分	155,158	102.2	0.9	60,327	98.5	0.9	18,476	114.8	0.9	76,355	102.6	0.9				43,529	100.5
	宮崎	134,418	94.3	0.8	55,386	100.1	0.9	15,337	98.8	0.7	63,695	88.9	0.7				39,391	97.8
	鹿児島	235,271	101.8	1.4	99,337	102.4	1.5	27,389	100.2	1.3	108,545	101.7	1.3				72,892	102.0
	沖縄	209,389	95.7	1.2	76,651	99.4	1.2	30,971	100.0	1.5	101,767	92.0	1.2				61,791	98.3
	小計	1,920,804	101.1	11.1	785,207	101.4	12.1	246,375	103.9	11.8	889,222	100.0	10.3				574,556	101.7
全国合計		17,244,054	100.0	100.0	6,504,503	100.5	100.0	2,087,095	99.9	100.0	8,652,446	99.7	100.0	10	166.7	100.0	5,000,307	100.3

1)「単位換算本数」は、各製剤の単位数を本数に換算した本数。

2) 血漿製剤の単位換算は、FFP-LR120を1単位、FFP-LR240を2単位、FFP-LR480を4単位としていること。

3)「純供給本数」は供給後に返品・返納された製剤を除いた本数。

4)「全国に占める割合」は、全国のうち当該血液センターが占める供給本数。

(2)全血製剤・赤血球製剤の純供給本数(実本数)

令和4年4月～令和5年3月累計

ブロック名	項目 都道府県	赤血球製剤						全血製剤					
		合計		1単位		2単位		合計		1単位		2単位	
		本	%	本	%	本	%	本	%	本	%	本	%
北海道	北海道	190,834	97.9	9,237	99.6	181,597	97.8						
	小計	190,834	97.9	9,237	99.6	181,597	97.8						
東北	青森	41,403	103.1	2,040	112.0	39,363	102.7						
	岩手	28,058	103.7	1,048	81.3	27,010	104.8						
	宮城	51,216	98.6	1,464	103.0	49,752	98.5						
	秋田	24,421	101.9	801	92.5	23,620	102.2						
	山形	26,873	105.0	806	84.0	26,067	105.8						
	福島	51,260	96.8	1,437	83.8	49,823	97.2						
	小計	223,231	100.7	7,596	94.1	215,635	100.9						
関東甲信越	茨城	67,862	100.1	3,009	110.5	64,853	99.7						
	栃木	48,137	98.1	4,246	112.1	43,891	96.9	5	166.7			5	166.7
	群馬	52,456	100.0	2,450	102.9	50,006	99.9						
	埼玉	169,297	100.1	8,985	90.7	160,312	100.7						
	千葉	167,563	101.4	5,017	105.2	162,546	101.3						
	東京	378,322	100.0	24,002	94.2	354,320	100.4						
	神奈川	217,232	102.6	9,413	115.6	207,819	102.1						
	新潟	49,912	99.4	1,738	111.9	48,174	99.0						
	山梨	19,880	100.4	940	111.9	18,940	99.8						
	長野	42,464	99.9	1,282	113.9	41,182	99.5						
小計	1,213,125	100.6	61,082	100.6	1,152,043	100.6	5	166.7			5	166.7	
東海北陸	富山	26,431	103.3	1,041	107.1	25,390	103.1						
	石川	23,533	102.7	1,207	105.0	22,326	102.6						
	福井	20,561	99.1	837	108.8	19,724	98.8						
	岐阜	58,693	100.2	2,757	103.8	55,936	100.1						
	静岡	89,164	101.0	4,798	123.3	84,366	100.0						
	愛知	167,565	99.7	7,043	110.0	160,522	99.3						
三重	30,526	100.8	53	112.8	30,473	100.8							
小計	416,473	100.5	17,736	111.6	398,737	100.0							
近畿	滋賀	32,592	99.6	1,094	93.2	31,498	99.8						
	京都	73,779	98.9	819	100.0	72,960	98.9						
	大阪	283,358	101.6	9,575	94.3	273,783	101.9						
	兵庫	121,523	99.7	5,117	95.7	116,406	99.9						
	奈良	40,472	102.6	1,109	121.9	39,363	102.1						
	和歌山	30,233	99.8	1,252	110.6	28,981	99.4						
小計	581,957	100.7	18,966	97.1	562,991	100.9							
中四国	鳥取	15,233	101.4	11	110.0	15,222	101.4						
	島根	12,621	98.5	9	81.8	12,612	98.5						
	岡山	47,698	97.2	1,049	85.9	46,649	97.5						
	広島	72,128	101.5	982	89.0	71,146	101.6						
	山口	40,420	99.0	185	58.7	40,235	99.3						
	徳島	21,031	100.5	44	183.3	20,987	100.4						
	香川	26,666	99.4	12	70.6	26,654	99.4						
	愛媛	36,138	102.7	37	205.6	36,101	102.7						
	高知	20,667	98.0	202	77.7	20,465	98.3						
	小計	292,602	99.9	2,531	85.0	290,071	100.1						
九州	福岡	139,116	102.9	498	102.0	138,618	102.9						
	佐賀	17,538	97.3	17	44.7	17,521	97.4						
	長崎	39,326	100.0	292	93.9	39,034	100.1						
	熊本	51,431	102.9	509	120.6	50,922	102.7						
	大分	30,229	98.4	131	65.2	30,098	98.6						
	宮崎	27,706	100.0	26	65.0	27,680	100.1						
	鹿児島	49,955	102.3	573	97.8	49,382	102.4						
	沖縄	38,449	99.2	247	65.9	38,202	99.6						
小計	393,750	101.4	2,293	93.2	391,457	101.4							
全国合計		3,311,972	100.5	119,441	100.4	3,192,531	100.5	5	166.7			5	166.7

1)「純供給本数」は供給後に返品・返納された製剤を除いた本数。

(3)照射全血製剤・照射赤血球製剤の純供給本数(実本数)

令和4年4月～令和5年3月累計

ブロック名	項目 都道府県	照射赤血球製剤									照射全血製剤								
		合計			1単位			2単位			合計			1単位			2単位		
		本	前年比	照射率	本	前年比	照射率	本	前年比	照射率	本	前年比	照射率	本	前年比	照射率	本	前年比	照射率
北海道	北海道	181,143	97.0	94.9	9,237	99.9	100.0	171,906	96.8	94.7									
	小計	181,143	97.0	94.9	9,237	99.9	100.0	171,906	96.8	94.7									
東北	青森	41,403	103.1	100.0	2,040	112.0	100.0	39,363	102.7	100.0									
	岩手	28,058	103.7	100.0	1,048	81.3	100.0	27,010	104.8	100.0									
	宮城	51,216	98.6	100.0	1,464	103.0	100.0	49,752	98.5	100.0									
	秋田	24,421	101.9	100.0	801	92.5	100.0	23,620	102.2	100.0									
	山形	26,224	105.3	97.6	806	84.0	100.0	25,418	106.1	97.5									
	福島	51,260	96.8	100.0	1,437	83.8	100.0	49,823	97.2	100.0									
	小計	222,582	100.7	99.7	7,596	94.1	100.0	214,986	101.0	99.7									
関東甲信越	茨城	67,862	100.1	100.0	3,009	110.5	100.0	64,853	99.7	100.0									
	栃木	41,230	108.1	85.7	3,389	114.2	79.8	37,841	107.6	86.2	5	166.7	100.0				5	166.7	100.0
	群馬	50,601	100.5	96.5	2,450	102.9	100.0	48,151	100.4	96.3									
	埼玉	164,742	101.3	97.3	8,985	90.7	100.0	155,757	102.0	97.2									
	千葉	164,267	101.5	98.0	5,017	105.2	100.0	159,250	101.3	98.0									
	東京	344,939	102.5	91.2	22,866	94.5	95.3	322,073	103.2	90.9									
	神奈川	211,418	103.5	97.3	9,413	115.6	100.0	202,005	103.0	97.2									
	新潟	46,477	99.9	93.1	1,716	111.2	98.7	44,761	99.5	92.9									
	山梨	19,880	100.4	100.0	940	111.9	100.0	18,940	99.8	100.0									
	長野	42,464	99.9	100.0	1,282	113.9	100.0	41,182	99.5	100.0									
	小計	1,153,880	102.1	95.1	59,067	100.8	96.7	1,094,813	102.2	95.0	5	166.7	100.0				5	166.7	100.0
東海北陸	富山	26,431	107.0	100.0	1,041	107.5	100.0	25,390	107.0	100.0									
	石川	23,533	102.7	100.0	1,207	105.0	100.0	22,326	102.6	100.0									
	福井	19,030	100.0	92.6	837	108.8	100.0	18,193	99.6	92.2									
	岐阜	58,654	100.5	99.9	2,757	103.8	100.0	55,897	100.3	99.9									
	静岡	87,340	101.2	98.0	4,788	125.3	99.8	82,552	100.1	97.8									
	愛三	149,393	100.5	89.2	6,703	116.8	95.2	142,690	99.9	88.9									
	三重	28,095	101.8	92.0	41	120.6	77.4	28,054	101.8	92.1									
	小計	392,476	101.3	94.2	17,374	114.8	98.0	375,102	100.7	94.1									
近畿	滋賀	32,589	99.6	100.0	1,094	93.3	100.0	31,495	99.8	100.0									
	京都	72,350	98.9	98.1	819	100.0	100.0	71,531	98.9	98.0									
	大阪	262,985	102.9	92.8	9,058	96.0	94.6	253,927	103.2	92.7									
	兵庫	111,945	98.8	92.1	5,116	95.7	100.0	106,829	98.9	91.8									
	奈良	40,472	102.6	100.0	1,109	121.9	100.0	39,363	102.1	100.0									
	和歌山	30,233	99.8	100.0	1,252	110.6	100.0	28,981	99.4	100.0									
	小計	550,574	101.1	94.6	18,448	98.1	97.3	532,126	101.2	94.5									
中四国	鳥取	15,233	101.4	100.0	11	110.0	100.0	15,222	101.4	100.0									
	島根	12,582	98.8	99.7	9	81.8	100.0	12,573	98.8	99.7									
	岡山	41,793	98.2	87.6	1,049	85.9	100.0	40,744	98.6	87.3									
	広島	72,128	103.0	100.0	982	89.0	100.0	71,146	103.3	100.0									
	山口	40,420	99.0	100.0	185	58.7	100.0	40,235	99.3	100.0									
	徳島	21,031	100.5	100.0	44	183.3	100.0	20,987	100.4	100.0									
	香川	26,666	99.4	100.0	12	70.6	100.0	26,654	99.4	100.0									
	愛媛	36,138	102.7	100.0	37	205.6	100.0	36,101	102.7	100.0									
	高知	20,667	98.0	100.0	202	77.7	100.0	20,465	98.3	100.0									
	小計	286,658	100.5	98.0	2,531	85.0	100.0	284,127	100.7	98.0									
九州	福岡	125,984	103.8	90.6	409	109.7	82.1	125,575	103.8	90.6									
	佐賀	15,405	98.8	87.8	16	43.2	94.1	15,389	98.9	87.8									
	長崎	39,326	100.0	100.0	292	93.9	100.0	39,034	100.1	100.0									
	熊本	51,431	102.9	100.0	509	120.6	100.0	50,922	102.7	100.0									
	大分	26,317	99.2	87.1	116	73.0	88.5	26,201	99.4	87.1									
	宮崎	27,706	100.0	100.0	26	65.0	100.0	27,680	100.1	100.0									
	鹿児島	49,041	102.5	98.2	573	97.8	100.0	48,468	102.6	98.1									
	沖縄	38,449	99.2	100.0	247	65.9	100.0	38,202	99.6	100.0									
	小計	373,659	101.8	94.9	2,188	95.0	95.4	371,471	101.8	94.9									
全国合計		3,160,972	101.2	95.4	116,441	101.1	97.5	3,044,531	101.2	95.4	5	166.7	100.0				5	166.7	100.0

1)全血製剤、赤血球製剤のうち、照射全血製剤、照射赤血球製剤を再掲。

2)「照射率」は、単位別の当該製剤供給本数(返品・返納及び他センター払出を除いた本数)に対する照射製剤の占める割合。

3)「純供給本数」は供給後に返品・返納された製剤を除いた本数。

(4) 赤血球製剤製品別純供給本数(実本数)

令和4年4月～令和5年3月累計

ブロック名	項目 都道府県	赤血球液				洗浄赤血球液				解凍赤血球液		合成血液	
		1 単位		2 単位		1 単位		2 単位		1 単位	2 単位	1 単位	2 単位
		本	前年比 %	本	前年比 %	本	前年比 %	本	前年比 %	本	本	本	本
北海道	北海道	9,237	99.6	181,488	97.8			104	116.9		3		2
	小計	9,237	99.6	181,488	97.8			104	116.9		3		2
東北	青森	2,039	112.0	39,337	102.6	1	-	26	650.0				
	岩手	1,048	81.3	26,933	104.6			77	641.7				
	宮城	1,464	103.0	49,666	98.4			86	187.0				
	秋田	801	92.5	23,612	102.2			6	150.0				2
	山形	697	86.6	25,883	105.6	109	70.8	184	165.8				
	福島	1,436	83.8	49,784	97.2	1	-	39	156.0				
小計	7,485	94.6	215,215	100.8	111	72.1	418	206.9				2	
関東甲信越	茨城	3,004	110.5	64,707	99.5	5	166.7	146	224.6				
	栃木	4,244	112.1	43,873	96.9	2	-	18	37.5				
	群馬	2,429	103.3	49,987	99.8	19	63.3	19	211.1			2	
	埼玉	8,959	90.5	160,169	100.7	26	216.7	139	92.7		2		2
	千葉	5,015	105.2	162,468	101.3	2	66.7	76	118.8				
	東京	23,982	94.2	353,924	100.5	18	85.7	390	83.2			2	6
	神奈川	9,399	115.6	207,641	102.1	13	108.3	168	58.3		2	1	8
	新潟	1,738	111.9	48,104	99.0			70	82.4				
	山梨	940	111.9	18,937	99.8			1	-		2		
	長野	1,282	114.6	41,167	99.5			15	107.1				
小計	60,992	100.6	1,150,977	100.6	85	96.6	1,042	87.4		8	5	16	
東海北陸	富山	1,041	107.1	25,379	103.2			11	34.4				
	石川	1,207	105.0	22,284	102.7			42	73.7				
	福井	837	108.8	19,682	98.7			42	127.3				
	岐阜	2,756	103.8	55,929	100.1			2	11.1		1	1	4
	静岡	4,746	122.1	84,190	99.9	52	5200.0	176	153.0				
	愛知	7,043	110.0	160,385	99.3			130	146.1		2		5
三重	53	112.8	30,443	100.8			30	103.4					
小計	17,683	111.3	398,292	100.0	52	1733.3	433	116.1		3	1	9	
近畿	滋賀	1,094	93.2	31,496	99.9			2	50.0				
	京都	819	100.0	72,924	98.9			36	156.5				
	大阪	9,566	94.7	273,398	101.9	9	17.3	385	157.8				
	兵庫	5,117	95.7	116,309	100.0			96	74.4		1		
	奈良	1,109	122.0	39,339	102.2			19	36.5				5
	和歌山	1,252	110.6	28,874	99.1			107	254.8				
小計	18,957	97.3	562,340	100.8	9	16.7	645	130.6		1		5	
中四国	鳥取	11	110.0	15,214	101.4			8	80.0				
	島根	9	81.8	12,612	98.6								
	岡山	1,049	85.9	46,586	97.4			54	200.0		9		
	広島	982	89.2	70,482	101.8			659	84.1				5
	山口	185	58.7	40,130	99.4			96	80.0		9		
	徳島	44	183.3	20,968	100.5			17	29.3		2		
	香川	12	75.0	26,504	99.5			140	87.0				10
	愛媛	31	172.2	36,089	102.7			9	112.5	6	3		
	高知	202	77.7	20,463	98.3			2	28.6				
小計	2,525	84.8	289,048	100.1			985	83.6	6	23		15	
九州	福岡	496	101.6	138,539	103.0	2	-	79	55.6				
	佐賀	17	44.7	17,497	97.3			24	150.0				
	長崎	272	98.6	38,959	100.1	20	57.1	74	93.7		1		
	熊本	509	120.6	50,922	102.7								
	大分	131	65.2	30,062	98.7			35	55.6		1		
	宮崎	26	65.0	27,678	100.1			2	100.0				
	鹿児島	573	97.8	49,369	102.4			12	400.0		1		
	沖縄	247	65.9	38,149	99.6			46	79.3		6		1
小計	2,271	93.6	391,175	101.4	22	62.9	272	74.5		9		1	
全国合計		119,150	100.5	3,188,535	100.5	279	82.8	3,899	100.2	6	47	6	50

1)「純供給本数」は供給後に返品・返納された製剤を除いた本数。

(5) 血漿製剤の純供給本数(実本数)

令和4年4月～令和5年3月累計

ブロック名	項目 都道府県	合計		FFP-LR120		FFP-LR240		FFP-LR480	
		本	前年比 %	本	前年比 %	本	前年比 %	本	前年比 %
北海道	北海道	44,668	91.5	1,232	93.4	39,010	94.0	4,426	74.3
	小計	44,668	91.5	1,232	93.4	39,010	94.0	4,426	74.3
東北	青森	8,030	97.6	82	64.6	6,355	104.2	1,593	79.7
	岩手	7,347	106.8	8	40.0	6,787	107.0	552	107.8
	宮城	15,725	98.5	549	106.8	11,844	93.6	3,332	119.5
	秋田	5,126	110.3	20	74.1	3,505	92.1	1,601	196.2
	山形	7,353	104.5	62	95.4	6,869	105.5	422	92.3
	福島	10,978	92.1	219	61.3	9,756	92.8	1,003	94.7
	小計	54,559	99.8	940	84.7	45,116	98.2	8,503	111.4
関東甲信越	茨城	13,510	95.8	233	98.7	10,859	97.2	2,418	90.0
	栃木	16,321	96.2	447	73.3	14,626	103.8	1,248	55.3
	群馬	12,438	97.6	74	31.0	8,139	97.2	4,225	102.4
	埼玉	39,841	96.7	951	88.8	29,783	95.6	9,107	101.8
	千葉	52,865	107.3	793	115.3	40,984	107.8	11,088	105.2
	東京都	113,945	102.1	5,302	114.9	81,777	103.4	26,866	96.4
	神奈川県	64,241	100.8	536	127.3	54,595	99.2	9,110	109.8
	新潟	11,189	104.2	451	134.2	9,243	101.9	1,495	112.4
	山梨	5,810	114.3	21	140.0	4,407	113.1	1,382	118.1
	長野	10,664	96.5	233	99.6	8,729	93.4	1,702	115.2
小計	340,824	101.3	9,041	106.8	263,142	101.5	68,641	99.9	
東海北陸	富山	5,173	88.5	15	100.0	4,667	91.8	491	66.1
	石川	6,582	89.5	269	115.9	5,952	90.0	361	71.5
	福井	3,801	113.7	69	123.2	3,272	105.8	460	239.6
	岐阜	12,141	95.6	47	35.9	7,673	101.4	4,421	88.4
	静岡	20,817	95.4	82	39.6	18,740	94.3	1,995	115.3
	愛知	37,528	99.3	1,079	113.8	14,501	100.5	21,948	97.9
	三重	8,480	106.3	30	120.0	7,490	102.9	960	141.8
小計	94,522	97.6	1,591	98.6	62,295	97.4	30,636	98.0	
近畿	滋賀	8,017	96.9	68	212.5	7,249	98.7	700	78.2
	京都	23,654	93.1	316	127.9	20,388	93.8	2,950	86.6
	大阪	89,667	100.9	2,699	96.8	76,076	101.3	10,892	99.0
	兵庫	38,699	105.1	424	88.9	31,693	104.7	6,582	108.5
	奈良	14,806	106.6	158	81.4	13,175	104.8	1,473	131.2
	和歌山	6,096	92.5	96	58.9	3,724	91.8	2,276	96.0
小計	180,939	100.6	3,761	96.4	152,305	100.8	24,873	100.0	
中四国	鳥取	3,552	84.4			3,179	86.5	373	70.2
	島根	4,036	105.4	29	38.2	3,343	101.5	664	144.3
	岡山	11,850	99.6	248	72.7	9,526	100.8	2,076	98.4
	広島	11,689	100.3	107	117.6	7,283	93.3	4,299	114.5
	山口	8,739	84.0	2	25.0	7,868	84.5	869	80.3
	徳島	3,816	93.6			3,142	95.2	674	87.0
	香川	6,730	104.2			5,769	104.5	961	102.1
	愛媛	8,558	90.3	5	8.3	7,697	98.4	856	53.6
	高知	4,544	99.1			2,583	97.0	1,961	102.0
小計	63,514	95.4	391	67.8	50,390	95.4	12,733	96.7	
九州	福岡	32,987	106.7	203	83.2	20,350	111.6	12,434	100.0
	佐賀	2,792	85.1	7	350.0	1,256	87.8	1,529	82.7
	長崎	6,683	101.3	32	59.3	1,669	94.5	4,982	104.3
	熊本	12,789	115.1	34	70.8	9,712	117.9	3,043	107.7
	大分	5,611	110.3	24	63.2	1,948	94.1	3,639	122.1
	宮崎	5,357	97.0	11	50.0	3,029	93.2	2,317	102.9
	鹿児島	11,970	101.9	423	182.3	9,611	101.3	1,936	95.4
	沖縄	13,257	100.5	161	79.3	10,787	101.9	2,309	96.0
小計	91,446	104.6	895	106.2	58,362	106.0	32,189	102.0	
全国合計		870,472	100.0	17,851	100.1	670,620	100.1	182,001	99.4

1)「純供給本数」は供給後に返品・返納された製剤を除いた本数。

(6) 血小板製剤の純供給本数(実本数)

令和4年4月～令和5年3月累計

ブロック名	項目 都道府県	1		2		5		10	
		単位	前年比	単位	前年比	単位	前年比	単位	前年比
北海道	北海道	本	%	本	%	本	%	本	%
	小計					466	108.4	18,128	91.6
東北	青森					150	80.2	10,286	98.0
	岩手					127	123.3	7,282	106.9
	宮城	2	50.0			535	77.8	13,514	95.1
	秋田					38	79.2	7,099	101.6
	山形					196	61.3	5,884	109.9
	福島					112	88.9	10,682	103.6
小計		2	50.0			1,158	78.7	54,747	101.1
関東甲信越	茨城					23	45.1	13,711	92.1
	栃木					17	22.4	13,178	93.8
	群馬					31	39.7	15,332	105.2
	埼玉					803	235.5	33,078	99.3
	千葉					211	180.3	34,722	109.4
	東京	1	-	5	250.0	4,878	118.5	96,941	100.2
	神奈川			30	-	1,596	144.7	47,490	103.3
	奈良					35	74.5	8,114	107.1
	新潟					2	33.3	3,932	85.0
	山梨					4	36.4	10,927	113.8
	小計		1	-	35	1,750.0	7,600	127.8	277,425
東海北陸	富山					9	64.3	6,618	100.1
	山梨					73	89.0	7,253	108.8
	福井			1	-	239	92.6	5,001	99.3
	岐阜					514	153.4	13,365	97.7
	静岡			3	-	170	64.4	20,928	100.9
	愛知					776	57.0	34,364	95.3
	三重					126	87.5	9,308	110.2
小計				4	400.0	1,907	77.6	96,837	99.6
近畿	滋賀					70	111.1	7,944	94.8
	京都					62	69.7	20,344	99.6
	大阪					277	53.4	52,555	100.7
	兵庫					205	95.8	28,985	97.8
	奈良					74	54.0	8,711	113.6
	和歌山					42	280.0	6,439	111.6
小計					730	70.4	124,978	100.7	
中四国	鳥取					4	33.3	3,672	87.3
	岡山			14	-	107	80.5	3,758	100.9
	広島					356	173.7	11,565	94.6
	山口							27,638	96.8
	徳島					3	-	7,734	98.7
	香川							5,545	105.4
	愛媛					12	100.0	6,399	106.2
高知							8,111	115.5	
小計				14	700.0	482	133.1	79,581	99.2
九州	福岡					486	116.0	28,649	100.2
	佐賀							3,471	112.2
	長崎					224	103.7	11,017	107.4
	熊本					226	146.8	10,154	101.7
	大分					123	116.0	7,558	102.6
	宮崎					87	1,450.0	6,156	88.5
	鹿児島	10	500.0			211	53.1	10,744	102.7
	沖縄			1	100.0	24	85.7	9,955	92.7
小計		10	500.0	1	25.0	1,381	103.1	87,704	100.3
全国合計		13	144.4	54	158.8	13,724	105.2	739,400	100.5

1)「純供給本数」は、供給後に返品・返納された製剤を除いた本数。

(6) 血小板製剤の純供給本数(実本数)

令和4年4月～令和5年3月累計

ブロック名	項目 都道府県	15		20		合計		血小板製剤単位別構成比						
		単位	前年比	単位	前年比	単位	前年比	1	2	5	10	15	20	
								単位	単位	単位	単位	単位	単位	
北海道	北海道	本 8,743	% 97.0	本 10,249	% 93.8	本 37,586	% 93.6	%	%	% 1.2	% 48.2	% 23.3	% 27.3	
	小計	8,743	97.0	10,249	93.8	37,586	93.6			1.2	48.2	23.3	27.3	
東北	青森	52	273.7	239	162.6	10,727	98.9	0.0		1.4	95.9	0.5	2.2	
	岩手	39	243.8	2	40.0	7,450	107.5			1.7	97.7	0.5	0.0	
	宮城	270	158.8	102	150.0	14,423	95.2			3.7	93.7	1.9	0.7	
	秋田	27	38.0	5	22.7	7,169	100.5			0.5	99.0	0.4	0.1	
	山形	36	156.5	23	41.1	6,139	106.7			3.2	95.8	0.6	0.4	
	福島	89	109.9	16	55.2	10,899	103.3			1.0	98.0	0.8	0.1	
	小計	513	135.0	387	118.3	56,807	100.8			0.0		2.0	96.4	0.9
関東甲信越	茨城	28	29.2	528	68.2	14,290	90.4	0.0	0.0	0.2	95.9	0.2	3.7	
	栃木	6	37.5	54	234.8	13,255	93.6			0.1	99.4	0.0	0.4	
	群馬	15	33.3	181	111.0	15,559	104.7			0.2	98.5	0.1	1.2	
	埼玉	2,059	131.0	518	72.5	36,458	101.4			2.2	90.7	5.6	1.4	
	千葉	94	127.0	1,749	73.7	36,776	107.3			0.6	94.4	0.3	4.8	
	東京	2,164	94.9	9,897	99.6	113,886	100.7			4.3	85.1	1.9	8.7	
	神奈川	965	179.7	3,886	106.9	53,967	105.3			3.0	88.0	1.8	7.2	
	新潟	288	42.2	4,505	88.8	12,942	96.7			0.3	62.7	2.2	34.8	
	山梨	3	30.0	129	50.2	4,066	83.0			0.0	96.7	0.1	3.2	
	長野	13	92.9	54	54.5	10,998	113.1			0.0	99.4	0.1	0.5	
小計	5,635	105.8	21,501	93.3	312,197	101.6	0.0	0.0	2.4	88.9	1.8	6.9		
東海北陸	富山	35	184.2			6,662	100.3	0.0	0.0	0.1	99.3	0.5		
	石川	31	110.7			7,357	108.6			1.0	98.6	0.4		
	福井	13	130.0	2	50.0	5,256	99.0			4.5	95.1	0.2	0.0	
	岐阜	73	158.7	48	320.0	14,000	99.5			3.7	95.5	0.5	0.3	
	静岡	5	50.0	3	300.0	21,109	100.4			0.8	99.1	0.0	0.0	
	愛知	2,469	72.8	2,111	113.9	39,720	93.1			2.0	86.5	6.2	5.3	
	三重	17	154.5	76	86.4	9,527	109.6			1.3	97.7	0.2	0.8	
小計	2,643	75.1	2,240	114.2	103,631	98.5			1.8	93.4	2.6	2.2		
近畿	滋賀	70	111.1	64	36.4	8,148	93.8	0.0	0.0	0.9	97.5	0.9	0.8	
	京都	284	130.3	687	88.3	21,377	99.4			0.3	95.2	1.3	3.2	
	大阪	2,442	80.9	7,895	94.9	63,169	98.6			0.4	83.2	3.9	12.5	
	兵庫	232	135.7	74	53.6	29,496	97.8			0.7	98.3	0.8	0.3	
	奈良	97	116.9	487	227.6	9,369	115.4			0.8	93.0	1.0	5.2	
	和歌山	57	211.1	84	65.1	6,622	111.4			0.6	97.2	0.9	1.3	
小計	3,182	88.9	9,291	95.3	138,181	99.8			0.5	90.4	2.3	6.7		
中四国	鳥取					3,672	87.3	0.0	0.0		100.0			
	島根					3,762	100.6				99.9			
	岡山	6	-	6	150.0	11,698	94.6			0.1	0.9	98.9	0.1	0.1
	広島	1	50.0	4	133.3	27,999	97.3				1.3	98.7	0.0	0.0
	山口					7,734	98.7					100.0		
	徳島					5,548	105.5					99.9		
	香川					6,399	106.2					100.0		
愛媛	1	-	1	100.0	8,125	115.4			99.8	0.0	0.0			
高知					5,159	96.1			100.0					
小計	8	160.0	11	122.2	80,096	99.4			0.6	99.4	0.0	0.0		
九州	福岡	1	33.3	60	55.0	29,196	100.3	0.0	0.0	1.7	98.1	0.0	0.2	
	佐賀					3,471	111.7				100.0			
	長崎	1	-			11,242	107.3				2.0	98.0	0.0	
	熊本			2	14.3	10,382	102.3				2.2	97.8		0.0
	大分	8	88.9	8	88.9	7,689	102.7				1.6	98.3		0.1
	宮崎	85	83.3	85	83.3	6,328	89.5				1.4	97.3		1.3
	鹿児島	2	100.0	2	100.0	10,967	100.9			0.1	1.9	98.0		0.0
沖縄	1	20.0	104	70.3	10,085	92.3		0.0	0.2	98.7	0.0	1.0		
小計	3	30.0	261	68.0	89,360	100.2	0.0	0.0	1.5	98.1	0.0	0.3		
全国合計		20,727	94.9	43,940	94.7	817,858	100.1	0.0	0.0	1.7	90.4	2.5	5.4	

- 1)「純供給本数」は供給後に返品・返納された製剤を除いた本数。
- 2)「血小板製剤単位別構成比」は、単位別血小板製剤の医療機関への供給本数(返品・返納を除く)に占める割合。
- 3)「血小板製剤単位別構成比」は端数処理しているため、合計が必ずしも100%にはならない。

(7)HLA血小板製剤の純供給本数(実本数)

令和4年4月～令和5年3月累計

ブロック名	項目	合計		10		15		20	
		本	%	本	%	本	%	本	%
北海道	北海道	1,207	96.9	356	105.6	337	81.2	514	104.3
	小計	1,207	96.9	356	105.6	337	81.2	514	104.3
東北	青森	83	28.4	82	28.5	1	25.0		
	岩手	93	38.6	93	38.9				
	宮城	434	160.1	434	165.6				
	秋田	184	84.4	184	85.2				
	山形	181	149.6	180	148.8	1	-		
	福島	392	192.2	384	189.2	2	-	6	600.0
	小計	1,367	101.5	1,357	102.1	4	66.7	6	50.0
関東甲信越	茨城	202	89.8	186	136.8	16	25.4		
	栃木	124	46.8	122	47.7	2	33.3		
	群馬	438	71.0	427	70.8	7	70.0	4	100.0
	埼玉	350	110.8	317	117.0	31	73.8	2	66.7
	千葉	541	139.1	427	138.2	12	109.1	102	147.8
	東京都	3,155	104.7	2,952	105.7	52	140.5	151	82.1
	神奈川県	1,011	94.8	972	95.8	21	190.9	18	43.9
	新潟	165	78.2	65	180.6	9	60.0	91	56.9
	山梨	188	170.9	187	188.9	1	50.0		
	長野	363	100.0	359	99.7	4	133.3		
		小計	6,537	99.4	6,014	102.3	155	77.5	368
東海北陸	富山	15	36.6	15	36.6				
	石川	131	140.9	131	140.9				
	福井	14	9.5	14	9.6				
	岐阜	504	97.1	504	97.9				
	静岡県	161	54.9	161	55.5				
	愛知県	749	77.1	703	73.5	6	75.0	40	571.4
	小計	1,660	72.6	1,613	71.3	6	46.2	41	372.7
近畿	滋賀	268	66.7	265	68.3	3	25.0		
	京都	644	116.7	589	140.9	34	136.0	21	19.3
	大阪	2,143	93.3	1,901	88.6	88	88.9	154	296.2
	兵庫県	557	83.5	531	82.1	20	117.6	6	200.0
	奈良	327	311.4	232	236.7	12	200.0	83	8,300.0
	和歌山	133	97.1	129	99.2	4	133.3		
	小計	4,072	97.9	3,647	95.3	161	99.4	264	154.4
中四国	鳥取	62	88.6	62	88.6				
	島根	20	117.6	20	117.6				
	岡山	142	77.6	142	77.6				
	広島	405	122.0	405	122.0				
	山梨	50	192.3	50	192.3				
	徳島	53	42.4	53	42.4				
	香川県	94	68.1	94	68.1				
	愛媛	72	45.3	71	44.7	1	-		
	小計	910	79.2	909	79.1	1	-		
九州	福岡	198	74.2	140	88.1	1	50.0	57	53.8
	佐賀	42	100.0	42	100.0				
	長崎	105	81.4	105	81.4				
	熊本	46	46.5	46	46.5				
	大分	95	50.0	95	50.5				
	宮崎	116	88.5	116	88.5				
	鹿児島	197	1,790.9	197	1,790.9				
	沖縄	295	80.8	295	82.6				
	小計	1,094	88.7	1,036	92.8	1	50.0	57	49.1
全国合計		16,847	93.6	14,932	93.9	665	83.3	1,250	96.0

1)血小板製剤のうち、HLA血小板製剤を再掲。

2)「純供給本数」は供給後に返品・返納された製剤を除いた本数。

(8) 照射血小板製剤の純供給本数(実本数)

令和4年4月～令和5年3月累計

ブロック名	項目 都道府県	1			2			5			10					
		単位	前年比	照射率	単位	前年比	照射率	単位	前年比	照射率	単位	前年比	照射率			
		本	%	%	本	%	%	本	%	%	本	%	%			
北海道	北海道							466	108.4	100.0	18,128	91.6	100.0			
	小計							466	108.4	100.0	18,128	91.6	100.0			
東北	青森	2	50.0	100.0				150	80.2	100.0	10,286	98.0	100.0			
	岩手							127	123.3	100.0	7,282	106.9	100.0			
	宮城							535	77.8	100.0	13,514	95.1	100.0			
	秋田							38	79.2	100.0	7,099	101.6	100.0			
	山形							196	61.3	100.0	5,884	109.9	100.0			
	福島							112	88.9	100.0	10,682	103.6	100.0			
小計	2	50.0	100.0				1,158	78.7	100.0	54,747	101.1	100.0				
関東甲信越	茨城	1	-	100.0				23	45.1	100.0	13,711	92.1	100.0			
	栃木							17	22.4	100.0	13,178	93.8	100.0			
	群馬							31	39.7	100.0	15,091	105.5	98.4			
	埼玉							803	235.5	100.0	33,078	99.3	100.0			
	千葉							211	180.3	100.0	34,606	109.4	99.7			
	東京都							4,878	118.5	100.0	96,941	100.2	100.0			
	神奈川県							5	250.0	100.0	47,490	103.3	100.0			
	新潟							30	-	100.0	1,596	144.7	100.0	8,114	107.1	100.0
	山梨							35	74.5	100.0	3,932	85.0	100.0			
	長野							2	33.3	100.0	10,927	113.8	100.0			
小計	1	-	100.0	35	1,750.0	100.0	7,600	127.8	100.0	277,068	101.6	99.9				
東海北陸	富山							9	64.3	100.0	6,618	100.1	100.0			
	石川							73	89.0	100.0	7,253	108.8	100.0			
	福井							239	92.6	100.0	5,001	99.3	100.0			
	岐阜							514	153.4	100.0	13,365	97.7	100.0			
	静岡県							170	64.4	100.0	20,928	100.9	100.0			
	愛知県							422	93.8	54.4	31,473	96.6	91.6			
三重	126	87.5	100.0	9,308	110.2	100.0										
小計				4	400.0	100.0	1,553	100.4	81.4	93,946	100.2	97.0				
近畿	滋賀							70	111.1	100.0	7,944	94.8	100.0			
	京都							62	69.7	100.0	20,344	99.6	100.0			
	大阪							277	53.4	100.0	52,555	100.7	100.0			
	兵庫							205	95.8	100.0	28,985	97.8	100.0			
	奈良							74	54.0	100.0	8,711	113.6	100.0			
	和歌山							42	280.0	100.0	6,439	111.6	100.0			
小計							730	70.4	100.0	124,978	100.7	100.0				
中国	鳥取										3,672	87.3	100.0			
	岡山							4	33.3	100.0	3,758	100.9	100.0			
	広島							107	80.5	100.0	11,565	94.6	100.0			
	山口							356	173.7	100.0	27,638	96.8	100.0			
	徳島										7,734	98.7	100.0			
	香川							3	-	100.0	5,545	105.4	100.0			
	愛媛										6,399	106.2	100.0			
	高知							12	100.0	100.0	8,111	115.5	100.0			
小計				14	700.0	100.0	482	133.1	100.0	79,581	99.2	100.0				
九州	福岡	10	500.0	100.0				486	116.0	100.0	28,649	100.2	100.0			
	佐賀										3,471	113.5	100.0			
	長崎							224	103.7	100.0	11,017	107.4	100.0			
	熊本							226	146.8	100.0	10,154	101.7	100.0			
	大分							123	116.0	100.0	7,558	102.6	100.0			
	宮崎							87	1,450.0	100.0	6,156	88.5	100.0			
	鹿児島							211	53.1	100.0	10,744	102.7	100.0			
	沖縄							24	85.7	100.0	9,955	92.7	100.0			
小計	10	500.0	100.0	1	25.0	100.0	1,381	103.1	100.0	87,704	100.3	100.0				
全国合計		13	144.4	100.0	54	158.8	100.0	13,370	110.2	97.4	736,152	100.5	99.6			

1) 血小板製剤のうち、照射血小板製剤を再掲。

2) 「純供給本数」は供給後に返品・返納された製剤を除いた本数。

3) 「照射率」は、単位別の当該製剤供給本数(返品・返納及び他センター払出を除いた本数)に対する照射製剤の占める割合。

(8)照射血小板製剤の純供給本数(実本数)

令和4年4月～令和5年3月累計

ブロック名	項目 都道府県	15			20			合計		
		単位	前年比	照射率	単位	前年比	照射率	合計	前年比	照射率
北海道	北海道	本 8,743	% 97.0	% 100.0	本 10,249	% 93.8	% 100.0	本 37,586	% 93.6	% 100.0
	小計	8,743	97.0	100.0	10,249	93.8	100.0	37,586	93.6	100.0
東北	青森	52	273.7	100.0	239	162.6	100.0	10,727	98.9	100.0
	岩手	39	243.8	100.0	2	40.0	100.0	7,450	107.5	100.0
	宮城	270	158.8	100.0	102	150.0	100.0	14,423	95.2	100.0
	秋田	27	38.0	100.0	5	22.7	100.0	7,169	100.5	100.0
	山形	36	156.5	100.0	23	41.1	100.0	6,139	106.7	100.0
	福島	89	109.9	100.0	16	55.2	100.0	10,899	103.3	100.0
	小計	513	135.0	100.0	387	118.3	100.0	56,807	100.8	100.0
関東甲信越	茨城	28	29.2	100.0	528	68.2	100.0	14,290	90.4	100.0
	栃木	6	37.5	100.0	54	234.8	100.0	13,255	93.6	100.0
	群馬	15	33.3	100.0	181	111.0	100.0	15,318	105.0	98.5
	埼玉	2,059	131.0	100.0	518	72.5	100.0	36,458	101.4	100.0
	千葉	94	127.0	100.0	1,749	73.7	100.0	36,660	107.2	99.7
	東京	2,164	94.9	100.0	9,897	99.6	100.0	113,886	100.7	100.0
	神奈川	965	179.7	100.0	3,886	106.9	100.0	53,967	105.3	100.0
	新潟	288	42.2	100.0	4,505	88.8	100.0	12,942	96.7	100.0
	山梨	3	30.0	100.0	129	50.2	100.0	4,066	83.0	100.0
	長野	13	92.9	100.0	54	54.5	100.0	10,998	113.1	100.0
小計	5,635	105.8	100.0	21,501	93.3	100.0	311,840	101.6	99.9	
東海北陸	富山	35	184.2	100.0				6,662	100.3	100.0
	石川	31	110.7	100.0				7,357	108.6	100.0
	福井	13	130.0	100.0	2	50.0	100.0	5,256	99.0	100.0
	岐阜	73	158.7	100.0	48	320.0	100.0	14,000	99.5	100.0
	静岡	5	50.0	100.0	3	300.0	100.0	21,109	100.4	100.0
	愛知	2,347	71.2	95.1	1,889	110.9	89.5	36,131	95.0	91.0
	三重	17	154.5	100.0	76	86.4	100.0	9,527	109.6	100.0
小計	2,521	73.7	95.4	2,018	111.4	90.1	100,042	99.5	96.5	
近畿	滋賀	70	111.1	100.0	64	36.4	100.0	8,148	93.8	100.0
	京都	284	130.3	100.0	687	88.3	100.0	21,377	99.4	100.0
	大阪	2,442	80.9	100.0	7,895	94.9	100.0	63,169	98.6	100.0
	兵庫	232	135.7	100.0	74	53.6	100.0	29,496	97.8	100.0
	奈良	97	116.9	100.0	487	227.6	100.0	9,369	115.4	100.0
	和歌山	57	211.1	100.0	84	65.1	100.0	6,622	111.4	100.0
小計	3,182	88.9	100.0	9,291	95.3	100.0	138,181	99.8	100.0	
中四国	鳥取							3,672	87.3	100.0
	島根							3,762	100.6	100.0
	岡山	6	-	100.0	6	150.0	100.0	11,698	94.6	100.0
	広島	1	50.0	100.0	4	133.3	100.0	27,999	97.3	100.0
	山口							7,734	98.7	100.0
	徳島							5,548	105.5	100.0
	香川							6,399	106.2	100.0
愛媛	1	-	100.0	1	100.0	100.0	8,125	115.4	100.0	
高知							5,159	96.1	100.0	
小計	8	160.0	100.0	11	122.2	100.0	80,096	99.4	100.0	
九州	福岡	1	33.3	100.0	60	55.0	100.0	29,196	100.3	100.0
	佐賀							3,471	113.0	100.0
	長崎	1	-	100.0				11,242	107.3	100.0
	熊本				2	14.3	100.0	10,382	102.3	100.0
	大分				8	88.9	100.0	7,689	102.7	100.0
	宮崎				85	83.3	100.0	6,328	89.5	100.0
	鹿児島				2	100.0	100.0	10,967	100.9	100.0
	沖縄	1	20.0	100.0	104	70.3	100.0	10,085	92.3	100.0
小計	3	30.0	100.0	261	68.0	100.0	89,360	100.2	100.0	
全国合計		20,605	94.8	99.4	43,718	94.5	99.5	813,912	100.2	99.5

1) 血小板製剤のうち、照射血小板製剤を再掲。

2) 「純供給本数」は供給後に返品・返納された製剤を除いた本数。

3) 「照射率」は、単位別の当該製剤供給本数(返品・返納及び他センター払出を除いた本数)に対する照射製剤の占める割合。

(9)照射洗浄血小板製剤の純供給本数(実本数)

令和4年4月～令和5年3月累計

ブロック名	都道府県	項目	合計		照射洗浄血小板		照射洗浄HLA	
				前年比	10 単位	前年比	10 単位	前年比
北海道	北海道		265	53.0	213	46.5	52	123.8
	小計		265	53.0	213	46.5	52	123.8
東北	青森		176	102.9	176	102.9		
	岩手		300	159.6	300	159.6		
	宮城		446	94.1	446	101.4		
	秋田		267	116.1	261	115.0	6	200.0
	山形		25	119.0	25	119.0		
	福島		163	55.6	163	55.6		
小計		1,377	100.0	1,371	102.3	6	16.2	
関東甲信越	茨城		405	124.2	402	123.3	3	-
	栃木		94	62.3	94	63.1		
	群馬		195	75.0	194	92.4	1	2.0
	埼玉		534	136.9	484	126.4	50	714.3
	千葉		310	92.0	310	92.3		
	東京		1,420	98.1	1,320	96.2	100	133.3
	神奈川		1,108	121.0	1,052	115.2	56	1866.7
	新潟		304	87.6	302	89.6	2	20.0
	山梨		435	139.4	396	197.0	39	35.1
	長野							
小計		4,805	107.1	4,554	107.7	251	96.5	
東海北陸	富山		123	51.7	123	51.7		
	石川		42	262.5	41	256.3	1	-
	福井		89	111.3	89	111.3		
	岐阜		166	38.6	95	23.9	71	221.9
	静岡		470	93.3	444	97.6	26	53.1
	愛知		384	67.1	337	64.4	47	95.9
	三重		214	163.4	190	182.7	24	88.9
小計		1,488	75.5	1,319	72.7	169	107.6	
近畿	滋賀		196	130.7	185	162.3	11	30.6
	京都		276	121.6	274	120.7	2	-
	大阪		994	101.6	856	101.9	138	100.0
	兵庫		203	71.5	187	75.4	16	44.4
	奈良		47	64.4	47	65.3		
	和歌山		165	289.5	165	289.5		
小計		1,881	106.3	1,714	110.0	167	79.1	
中四国	鳥取		64	51.6	49	40.2	15	750.0
	島根		31	13.8	25	14.5	6	11.3
	岡山		1,577	123.8	1,577	123.8		
	広島		28	20.4	28	20.4		
	山梨		119	238.0	119	238.0		
	徳島		219	85.5	186	85.7	33	84.6
	香取		62	144.2	62	144.2		
	愛媛		126	50.0	125	73.5	1	1.2
	高知							
小計		2,226	94.3	2,171	99.4	55	31.3	
九州	福岡		144	40.7	141	39.8	3	-
	佐賀		51	1700.0	42	1400.0	9	-
	長崎		117	102.6	116	114.9	1	7.7
	熊本		61	127.1	61	127.1		
	大分		284	115.0	271	120.4	13	59.1
	宮崎		110	289.5	51	728.6	59	190.3
	鹿児島		77	92.8	43	51.8	34	-
	沖縄		3	7.3			3	-
小計		847	91.3	725	84.1	122	184.8	
全国合計			12,889	96.2	12,067	97.0	822	86.6

1) 照射血小板製剤のうち、照射洗浄血小板及び照射洗浄血小板HLAを再掲。

2) 「純供給本数」は供給後に返品・返納された製剤を除いた本数。

3) 照射洗浄血小板製剤の供給は、平成28年9月から開始したこと。

(10) 製剤別他ブロックセンターとの払出・受入本数(換算本数)

令和4年4月～令和5年3月累計

項目 ブロック名	合計		全血製剤		赤血球製剤		血漿製剤		血小板製剤	
	管ブ 外払 出ク	管ブ 外受 入ク	管ブ 外払 出ク	管ブ 外受 入ク	管ブ 外払 出ク	管ブ 外受 入ク	管ブ 外払 出ク	管ブ 外受 入ク	管ブ 外払 出ク	管ブ 外受 入ク
北海道	13,184	5,933	0	0	3,805	2,325	4,524	893	4,855	2,715
東北	17,243	15,517	0	0	5,607	2,804	2,631	3,588	9,005	9,125
関東甲信越	39,252	58,725	0	0	5,388	20,110	6,459	7,160	27,405	31,455
東海北陸	23,391	12,306	0	0	4,678	3,274	2,028	2,177	16,685	6,855
近畿	18,894	17,065	0	0	5,815	2,238	2,624	3,132	10,455	11,695
中四国	13,372	15,439	0	0	4,347	1,395	1,425	2,404	7,600	11,640
九州	17,663	18,014	0	0	5,550	3,044	1,258	1,595	10,855	13,375
全国合計	142,999	142,999	0	0	35,190	35,190	20,949	20,949	86,860	86,860

- 1)「ブロック管外払出」は、自ブロックセンターで製造した製剤を他ブロックセンターへ払い出しをした本数。
- 2)「ブロック管外受入」は、他ブロックセンターで製造した製剤を自ブロックセンターで受入れた本数。
- 3)血漿製剤の単位換算は、FFP-LR120を1単位、FFP-LR240を2単位、FFP-LR480を4単位としていること。

(11)全血製剤・赤血球製剤の期限切等本数(実本数)

令和4年4月～令和5年3月累計

ブロック名	項目	赤血球製剤									全血製剤								
		単位換算			1単位			2単位			単位換算			1単位			2単位		
		製期 合計 製造本 在庫の 数と	期 限切 等	期 限切 等の 比 率等	製期 合計 製造本 在庫の 数と	期 限切 等	期 限切 等の 比 率等	製期 合計 製造本 在庫の 数と	期 限切 等	期 限切 等の 比 率等	製期 合計 製造本 在庫の 数と	期 限切 等	期 限切 等の 比 率等	製期 合計 製造本 在庫の 数と	期 限切 等	期 限切 等の 比 率等	製期 合計 製造本 在庫の 数と	期 限切 等	期 限切 等の 比 率等
北海道	北海道	383,839	805		9,529	35		187,155	385										
	小計	383,839	805	0.2	9,529	35	0.4	187,155	385	0.2									
東北	青森	1,218	62		30	2		594	30										
	岩手	849	41		17	5		416	18										
	宮城	444,083	569		7,915	17		218,084	276										
	秋田	684	37		12	3		336	17										
	山形	709	38		9	6		350	16										
	福島	1,466	127		22	1		722	63										
	小計	449,009	874	0.2	8,005	34	0.4	220,502	420	0.2									
関東甲信越	茨城	1,455	147		25	5		715	71										
	栃木	1,081	90		59	4		511	43										
	群馬	1,231	98		35	4		598	47										
	埼玉	1,123,548	1,086		32,828	26		545,360	530		10								
	千葉	3,099	345		73	5		1,513	170										
	東京	839,252	1,951		17,888	95		410,682	928										
	神奈川	409,635	532		10,025	14		199,805	259										
	新潟	1,327	201		23	5		652	98										
山梨	449	51		15	1		217	25											
長野	1,042	111		14	3		514	54											
	小計	2,382,119	4,612	0.2	60,985	162	0.3	1,160,567	2,225	0.2	10		0.0					5	0.0
東海北陸	富山	649	55		11	3		319	26										
	石川	103,980	223		2,486	85		50,747	69										
	福井	569	32		5	2		282	15										
	岐阜	1,675	108		17	4		829	52										
	静岡	2,610	221		30	11		1,290	105										
	愛知	738,309	995		15,787	27		361,261	484										
三重	752	46					376	23											
	小計	848,544	1,680	0.2	18,336	132	0.7	415,104	774	0.2									
近畿	滋賀	869	60		35			417	30										
	京都	2,144	171		20	1		1,062	85										
	大阪	867,612	1,032		13,896	20		426,858	506										
	兵庫	296,339	344		5,341	10		145,499	167										
	奈良	1,009	72		11			499	36										
和歌山	797	50		11	2		393	24											
	小計	1,168,770	1,729	0.1	19,314	33	0.2	574,728	848	0.1									
中国	鳥取	474	20					237	10										
	島根	464	42					232	21										
	岡山	1,587	302		41	104		773	99										
	広島	590,120	766		2,878	132		293,621	317										
	山口	1,231	57		5	7		613	25										
	徳島	614	38			2		307	18										
	香川	906	109		20	45		443	32										
	愛媛	1,006	37			1		503	18										
高知	540	29		10	15		265	7											
	小計	596,942	1,400	0.2	2,954	306	10.4	296,994	547	0.2									
九州	福岡	798,003	1,186		3,695	362		397,154	412										
	佐賀	500	42					250	21										
	長崎	1,007	169		7	101		500	34										
	熊本	1,155	154		5	70		575	42										
	大分	921	52		1			460	26										
	宮崎	732	62					366	31										
	鹿児島	1,252	169		4	1		624	84										
沖縄	1,078	244		8			535	122											
	小計	804,648	2,078	0.3	3,720	534	14.4	400,464	772	0.2									
全国合計		6,633,871	13,178	0.2	122,843	1,236	1.0	3,255,514	5,971	0.2	10		0.0					5	0.0

1)「期限切等」は期限切れ、破損等により減損となった製品数。
 2)「期限切等の比率」=期限切等/(期首在庫+製造本数)×100

(12) 血漿製剤の期限切等本数(実本数)

令和4年4月～令和5年3月累計

ブロック名	項目	単位換算			FFP-LR120			FFP-LR240			FFP-LR480		
		製造首在 本数との 合計	期限切 等	期限 比率等	製造首在 本数との 合計	期限切 等	期限 比率等	製造首在 本数との 合計	期限切 等	期限 比率等	製造首在 本数との 合計	期限切 等	期限 比率等
北海道	北海道	181,825	3,489	%	2,027	133	%	70,365	346	%	9,767	666	%
	小計	181,825	3,489	1.9	2,027	133	6.6	70,365	346	0.5	9,767	666	6.8
東北	青森	1,309	14		9			456	3		97	2	
	岩手	914						421			18		
	宮城	208,413	966		2,205	88		76,054	241		13,525	99	
	秋田	613	20		3			221			42	5	
	山形	498	2					247	1		1		
	福島	1,597	34		27			731	15		27	1	
小計	213,344	1,036	0.5	2,244	88	3.9	78,130	260	0.3	13,710	107	0.8	
関東甲信越	茨城	1,490	44		42			454	8		135	7	
	栃木	2,085	38		69			742	13		133	3	
	群馬	2,148	88		36			578	4		239	20	
	埼玉	508,111	2,407		6,317	73		156,071	333		47,413	417	
	千葉	57,320	162		538			20,053	43		4,169	19	
	東京	541,629	4,078		7,291	74		164,181	728		51,494	637	
	神奈川	208,548	1,505		1,230	71		79,523	311		12,068	203	
	新潟	1,810	51		44	1		541	9		171	8	
	山梨	742	34		4			211	1		79	8	
	長野	1,933	27		33	1		630	9		160	2	
	小計	1,325,816	8,434	0.6	15,604	220	1.4	422,984	1,459	0.3	116,061	1,324	1.1
東海北陸	富山	652	6		4			190	3		67		
	石川	38,858	105		304	13		14,139	24		2,569	11	
	福井	458	4					181	2		24		
	岐阜	1,298	14					245	1		202	3	
	静岡	2,207	12		15			912	4		92	1	
	愛知	386,662	1,296		2,644	64		92,367	172		49,821	222	
三重	760	10					286	3		47	1		
小計	430,895	1,447	0.3	2,967	77	2.6	108,320	209	0.2	52,822	238	0.5	
近畿	滋賀	974	2		16			287	1		96		
	京都	2,640	2		40			840	1		230		
	大阪	549,169	2,197		6,293	143		208,196	583		31,621	222	
	兵庫	122,368	405		690	79		41,313	93		9,763	35	
	奈良	945			17			328			68		
	和歌山	817			11			247			78		
小計	676,913	2,606	0.4	7,067	222	3.1	251,211	678	0.3	41,856	257	0.6	
中四国	鳥取	732						278			44		
	島根	766						215			84		
	岡山	1,998	2		64			437	1		265		
	広島	257,612	2,463		1,236	221		85,200	343		21,494	389	
	山口	2,068	2					672	1		181		
	徳島	924						214			124		
	香川	924						260			101		
	愛媛	1,442	4		6			386	2		166		
高知	990						229			133			
小計	267,456	2,471	0.9	1,306	221	16.9	87,891	347	0.4	22,592	389	1.7	
九州	福岡	378,776	1,949		1,588	121		89,754	204		49,420	355	
	佐賀	570	24					107	4		89	4	
	長崎	1,186	48		6			184			203	12	
	熊本	2,007	20		3			598	6		202	2	
	大分	1,164	14					216	3		183	2	
	宮崎	1,044	10					222	1		150	2	
	鹿児島	2,218	14		8			659	7		223		
	沖縄	2,833	40		9			696	10		358	5	
小計	389,798	2,119	0.5	1,614	121	7.5	92,436	235	0.3	50,828	382	0.8	
全国合計	3,486,047	21,602	0.6	32,829	1,082	3.3	1,111,337	3,534	0.3	307,636	3,363	1.1	

1)「期限切等」は期限切れ、破損等により減損となった製品数。

2)「期限切等の比率」=期限切等/(期首在庫+製造本数)×100

3)単位換算は、FFP-LR120を1単位、FFP-LR240を2単位、FFP-LR480を4単位としていること。

(13) 血小板製剤の期限切等本数(実本数)

令和4年4月～令和5年3月累計

ブロック名	項目	単位換算			1単位			2単位			5単位			10単位			15単位			20単位		
		製造首在 在庫と 合計	期限切 等	期限切 等の 比率	製造首在 在庫と 合計	期限切 等	期限切 等の 比率	製造首在 在庫と 合計	期限切 等	期限切 等の 比率	製造首在 在庫と 合計	期限切 等	期限切 等の 比率	製造首在 在庫と 合計	期限切 等	期限切 等の 比率	製造首在 在庫と 合計	期限切 等	期限切 等の 比率	製造首在 在庫と 合計	期限切 等	期限切 等の 比率
北海道	北海道	528,695	5,440							476	7		18,409	143		8,983	173		10,374	69		
	小計	528,695	5,440	1.0						476	7	1.5	18,409	143	0.8	8,983	173	1.9	10,374	69	0.7	
東北	青森	190	85										19	8								
	岩手	180											18									
	宮城	576,963	7,821		3	1				1,297	136		55,449	640		539	32		395	13		
	秋田	100	30										10	3								
	山形	130	20										13	2								
	福島	250	40										25	4								
小計	577,813	7,996	1.4	3	1	33.3			1,297	137	10.6	55,534	657	1.2	539	32	5.9	395	13	3.3		
関東甲信越	茨城	180	60										18	6								
	栃木	190											19									
	群馬	240	40										24	4								
	埼玉	1,200,242	790				1		2,443			94,872	63		3,207	4		9,560	5			
	千葉	610	130									59	13				1					
	東京	1,574,829	2,543		3	2		8	3	4,175	10		137,657	200		1,655	7	7,627	19			
	神奈川	558,923	955					29		1,012	3		45,444	73		783	2	4,381	9			
	新潟	345	50										21	5		1						
	山梨	170	10										17	1								
	長野	150	80										15	8								
小計	3,335,879	4,658	0.1	3	2	66.7	38	3	7.9	7,630	13	0.2	278,146	373	0.1	5,646	13	0.2	21,575	33	0.2	
東海北陸	富山	60	10										6	1								
	石川	144,535	1,795							203	39		13,976	157		248	2		2			
	福井	120											12									
	岐阜	160	55										16	5								
	静岡	180	70										18	7								
	愛知	947,223	10,360					4		1,998	221		85,458	823		2,459	31		2,288	28		
三重	120	50										12	5									
小計	1,092,398	12,340	1.1				4	0.0	2,201	261	11.9	99,498	998	1.0	2,707	33	1.2	2,290	28	1.2		
近畿	滋賀	90	20										9	2								
	京都	425	95										42	8								
	大阪	1,143,060	7,620							788	186		91,760	530		2,916	30		8,889	47		
	兵庫	354,180	730							139	9		34,035	64		297	3		434			
	奈良	180	30										16	3					1			
和歌山	70	10										7	1									
小計	1,498,005	8,505	0.6						928	195	21.0	125,869	608	0.5	3,213	34	1.1	9,324	47	0.5		
中四国	鳥取	50											5									
	島根	60											6									
	岡山	245	30										24	3								
	広島	800,298	5,935				24	10		674	187		79,656	498		8			10			
	山口	70	50										7	5								
	徳島	110											11									
	香川	160	10										16	1								
	愛媛	100	30										10	3								
	高知	80	10										8	1								
小計	801,173	6,065	0.8				24	10	41.7	675	187	27.7	79,743	511	0.6	8	0.0	10	0.0			
九州	福岡	896,512	8,885		10					1,652	259		88,291	749		2			265	5		
	佐賀	80	40										8	4								
	長崎	200	65										20	6								
	熊本	200	25										20	2								
	大分	160	20										16	2								
	宮崎	120	50										12	5								
	鹿児島	170	40										17	4								
	沖縄	370	110										37	9						1		
	小計	897,812	9,235	1.0	10		0.0	1	0.0	1,652	261	15.8	88,421	781	0.9	2	0.0	265	6	2.3		
全国合計	8,731,775	54,239	0.6	16	3	18.8	67	13	19.4	14,859	1,061	7.1	745,620	4,071	0.5	21,098	285	1.4	44,233	196	0.4	

1)「期限切等」は期限切れ、破損等により減損となった製品数。

2)「期限切等の比率」=期限切等/(期首在庫+製造本数)×100

4 施設と車両状況

ブロック名	項目	施設(カ所)						車両(台)								
		血液センター	事業所・出張所					合計	献血バス	健診車	広報車	献血運搬車	献血者送迎車	器材運搬車	その他	合計
			採血		採血と供給		供給									
			献血ルーム	その他	事業所	出張所	供給出張所									
北海道	北海道	2	5		3	2	4	16	17	11	3	37	6	3	21	98
	小計	2	5		3	2	4	16	17	11	3	37	6	3	21	98
東北	青森	1	2			1		4	4	1	2	15		5	2	29
	岩手	1	1					3	4	2	4	10	1	2	3	26
	宮城	2	2					5	7	3	4	14		5	8	41
	秋田	1	1					2	4	2	3	9	1	1	5	25
	山形	1	1				1	3	5		2	10	2	2	4	25
	福島	1	2				1	6	7	4	5	20	1	3	5	45
	小計	7	9			3	4	23	31	12	20	78	5	18	27	191
関東甲信越	茨城	1	2				1	4	7	3	9	16	1	2	4	42
	栃木	1	1					2	7	4	3	9	2	1	8	34
	群馬	1	3					4	4	3	6	14		5	4	36
	埼玉	2	7		1	1		11	11	4	6	32		11	12	76
	千葉	1	6		1		1	9	10	7	8	29		10	9	73
	東京	2	12	2	2		1	19	21	11	28	13	3	28	7	111
	神奈川	1	8		1			10	11	3	18	39	2	5	3	81
	新潟	1	2				1	4	4	2		19	3	2	7	37
	山梨	1	1					2	3	2	2	6	1	1	3	18
	長野	1	2		1			4	4	3		21	4	3	7	42
小計	12	44	2	6	1	4	69	82	42	80	198	16	68	64	550	
東海北陸	富山	1	1					2	3	1	6	5	1		16	
	石川	1	2					3	3	2		8	2	2	5	22
	福井	1					1	2	3	1	4	9	1		19	
	岐阜	1	1					3	4	1		15	6	5	2	33
	静岡	1	3		2		1	7	10	3	9	21		3	9	55
	愛知	2	7		1			10	11	4	4	34	4	2	18	77
	三重	1	2					3	5	1	1	10	4	1	5	27
小計	8	16		3		3	30	39	13	24	102	18	13	40	249	
近畿	滋賀	1	1					2	5	4	3	11	1	1	3	28
	京都	1	3			1		5	6	4	6	14	5		5	40
	大阪	2	9		2			13	13	8	19	40	5	6	12	103
	兵庫	1	7		1	1	1	11	9	6	8	26	5	2	5	61
	奈良	1	1					2	4	2	4	8	2	2	4	26
	和歌山	1	1			1		3	5	2		10	1	2	7	27
小計	7	22		3	3	1	36	42	26	40	109	19	13	36	285	
中四国	鳥取	1	1				1	3	2	1		6	2	2	2	15
	島根	1					1	2	2	1	3	7	1	3	1	18
	岡山	1	1				1	3	4	3	5	15	2	1	1	31
	広島	2	2			1		5	6	2	5	17	3	5	2	40
	山口	1					2	3	4	2	4	19	6	1	3	39
	徳島	1	1					2	3			6	2	2	2	15
	香川	1	1					2	3	1	2	6	1	2	2	17
	愛媛	1	1					2	4		4	13	1	3	4	29
	高知	1	1					2	3		2	7		1	5	18
	小計	10	8			1	5	24	31	10	25	96	18	20	22	222
九州	福岡	2	5		1			8	11	5	1	39	12	6	17	91
	佐賀	1						1	2	2	2	8	1	1	2	18
	長崎	1	2			1		4	5	2	8	18			2	35
	熊本	1	1					2	4	2		23	3		3	35
	大分	1	1					2	4	2	1	19	2	2	1	31
	宮崎	1	1				1	3	4	2	3	14	8			31
	鹿児島	1	1				2	4	6	4	3	19	1		6	39
	沖縄	1	1					2	4	3	3	9	1	3	6	29
小計	9	12		1	1	3	26	40	22	21	149	28	12	37	309	
全国合計	55	116	2	16	11	24	224	282	136	213	769	110	147	247	1,904	

1) 令和5年3月31日現在。

2) 「血液センター」はブロック血液センターを含む(埼玉県の施設数には、血液センターと異なる所在地の製造所も含めていること。なお、他の製造所は同一所在地の併設の施設に含めていること)。

3) 「献血ルーム」の一部施設は、移動採血の拠点や供給業務を兼ねる。

4) 「採血」の「その他」は移動採血の拠点施設。

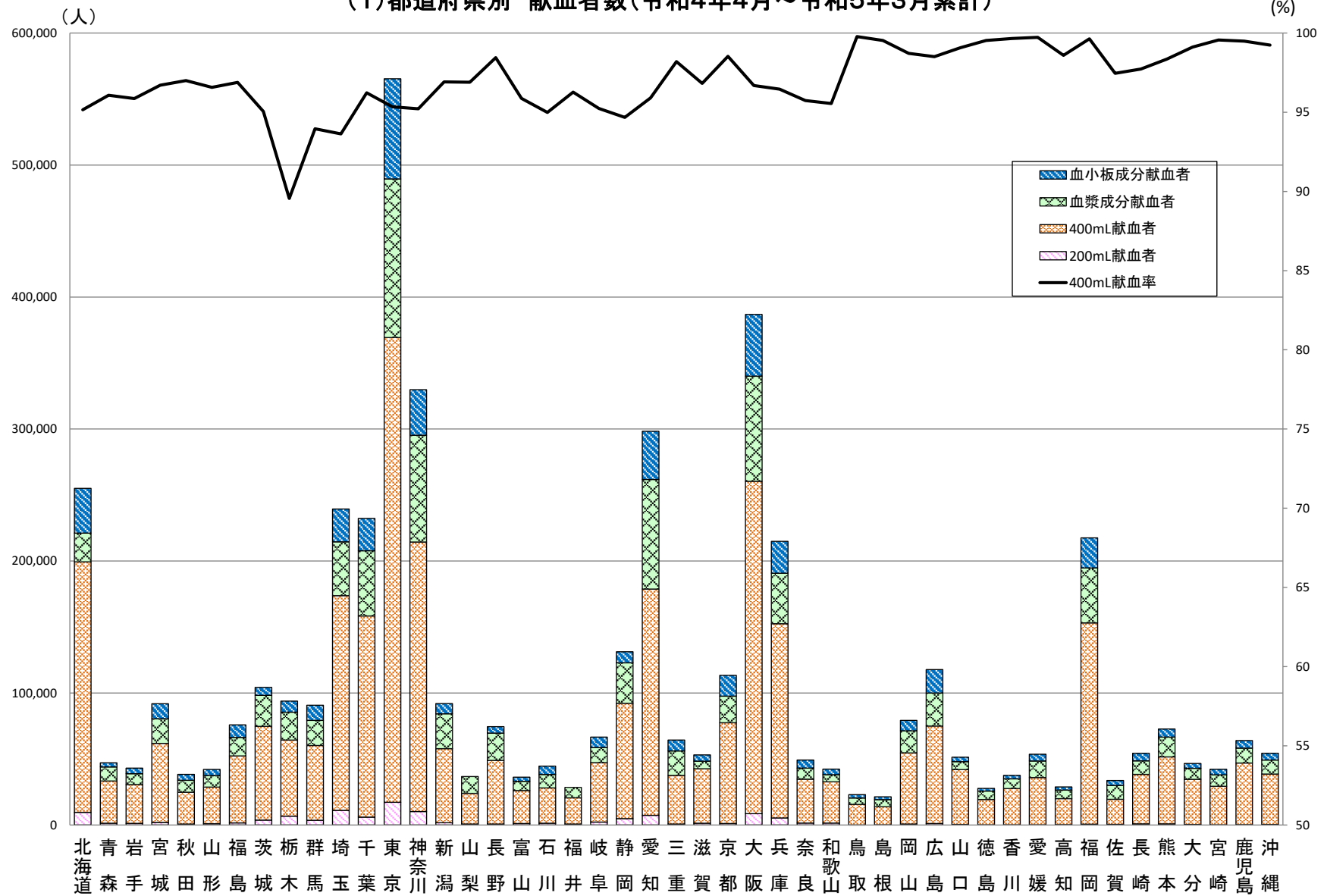
5) 「採血と供給」の「出張所」は移動採血の拠点と供給業務を兼ねる施設。

6) 車両の「その他」は、乗用車、原付バイク。

7) ブロック血液センター所有の車両は、所在地都道府県の台数に含める。

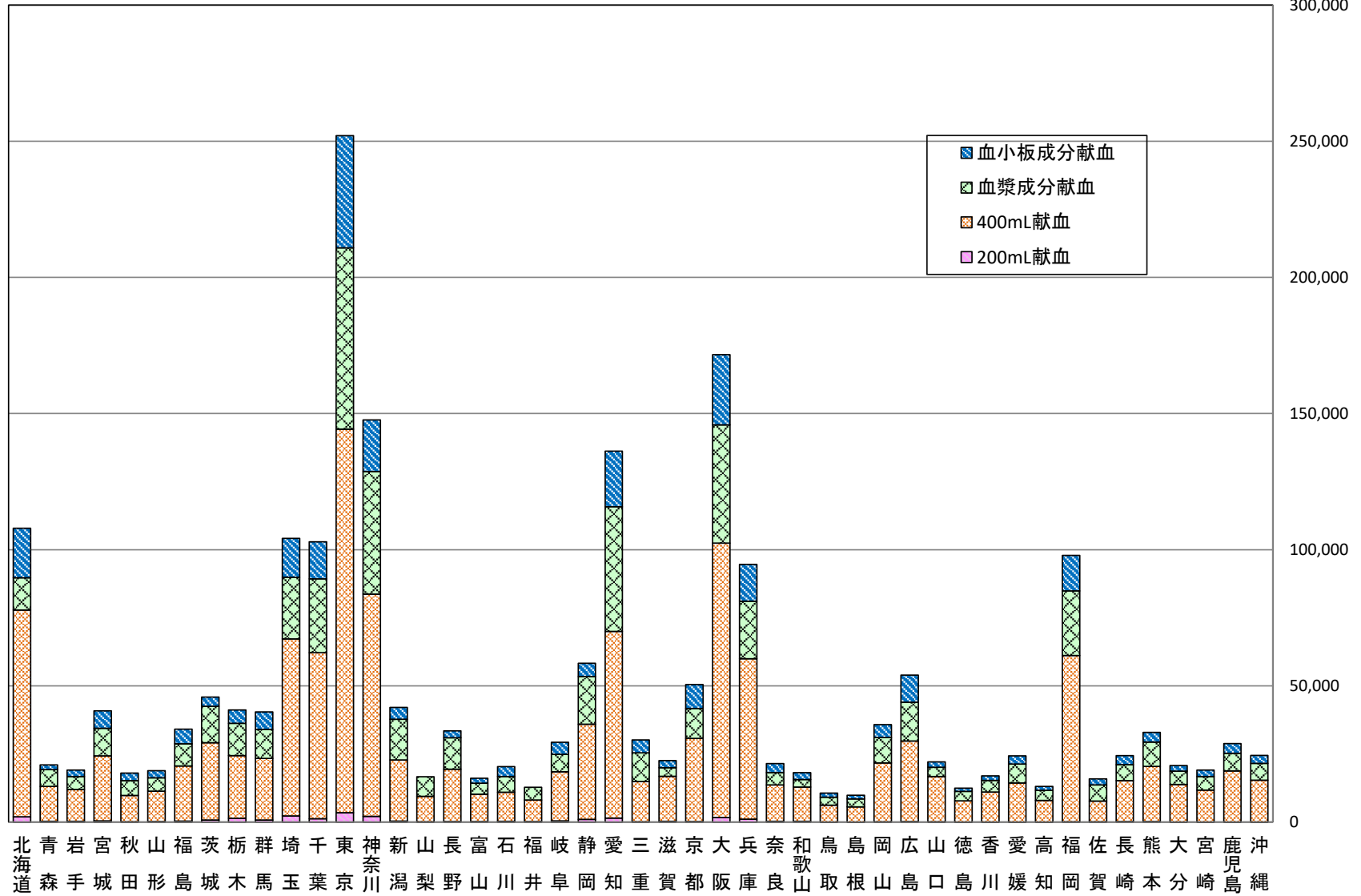
5 グラフ

(1) 都道府県別 献血者数(令和4年4月～令和5年3月累計)

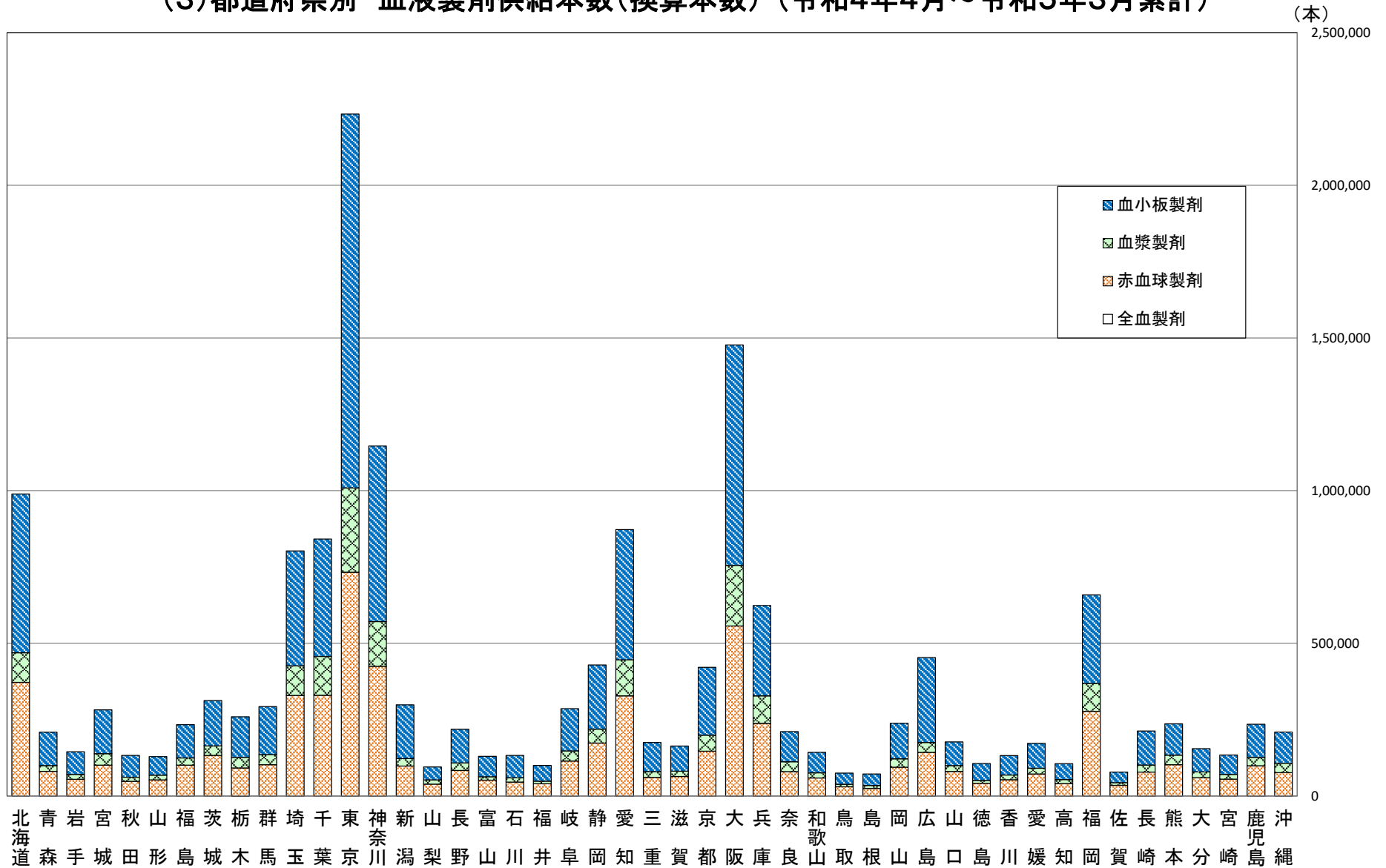


(2)都道府県別 献血量(推計値)
(令和4年4月～令和5年3月累計)

(L)



(3) 都道府県別 血液製剤供給本数(換算本数) (令和4年4月～令和5年3月累計)



1) 全血製剤については、本数が少量であることからグラフに表れていないこと。
2) 単位換算は、FFP-LR120を1単位、FFP-LR240を2単位、FFP-LR480を4単位としていること。